

AMRITA WELLNESS DU MONTREUX PALACE

MONTREUX - VD

Maître de l'ouvrage

Le Montreux Palace SA
Grand Rue 100, 1820 Montreux

Maître de l'ouvrage délégué

M. Kurt Haene
Bauberatung & Projektmanagement
Bergstrasse 109, 6010 Kriens

Entreprise générale

Zschokke Entreprise Générale SA
Avenue des Baumettes 3
1020 Renens

Collaborateurs :
Peter Pfirter, Raïf Reda,
Michel Dougoud

Architecte

Arcature atelier de réalisation
et conception d'architecture
Gurtner Pierre,
architecte EPFL/SIA
Balmas Yves, administrateur
Avenue de la Piscine 30
1020 Renens
Collaboratrice : Evelyne Bastian

Ingénieurs civils

Amsler & Bombeli SA
Avenue de Cour 135
1007 Lausanne

Bureaux techniques

Electricité :
MAB-Ingénierie SA
Avenue de la Gottaz 32
1110 Morges

Amaudruz SA
Avenue de l'Eglise-Anglaise 6
1006 Lausanne

Sanitaire / Chauffage / Ventilation :
Getec Moser SA
Ingénieurs CVS
Rue de Genève 17
1003 Lausanne

Géotechnique :
Amsler & Bombeli SA
Avenue de Cour 135
1007 Lausanne

Ingénieur eau piscines :
Daniel Rodieux
Sentier de la Toffeyre 15
1095 Lutry

Architecte d'intérieur

RDM Design Sdn Bhd
NTC Prond Kuala Lumpur,
Malaisie
Galerie UP
Mme Bernadette Brabeck-Letmathe
Grand Rue 100
1820 Montreux

Architecte paysagiste

In Situ SA
Avenue des Alpes 72
1820 Montreux

Géomètres

B+C Ingénieurs SA
Avenue du Casino 45
1820 Montreux

Conception 1999 - 2001

Réalisation 2001 - 2002

Photos

Mise en valeur du cadre et
constructions de haute qua-
lité ont servi de leitmotiv aux
concepteurs du projet.



SITUATION / PROGRAMME

Réponse aux attentes évolutives de la clientèle.

Les habitués des grands Palaces internationaux s'attendent aujourd'hui non seulement à un service de haute qualité, mais aussi à une offre adaptée à l'évolution des habitudes de vie. Parmi celles-ci, la possibilité de pratiquer, dans le cadre de l'hôtel, des activités dites de "bien-être" ainsi que des sports nécessitant des installations fixes. L'étude d'une telle organisation était déjà à l'ordre du jour lorsque le Montreux Palace fut intégré au groupe Raffles. Cet événement a accéléré le processus des décisions, tout en infléchissant fortement les options retenues: les intentions de départ étaient essentiellement axées sur le sport, tandis que la nouvelle orientation s'appuie nettement sur la partie "bien-être". Le "fitness" est devenu un "Spa" et la récupération de l'espace réservé au tennis couvert a permis d'augmenter la surface de relaxation balnéaire ainsi que celle des salles de soins corporels et de massages.

Le site retenu pour développer les constructions nécessaires à l'accueil de ces infrastructures est le parc de verdure situé au sud de l'hôtel, à proximité du lac, de l'autre côté de la route principale.



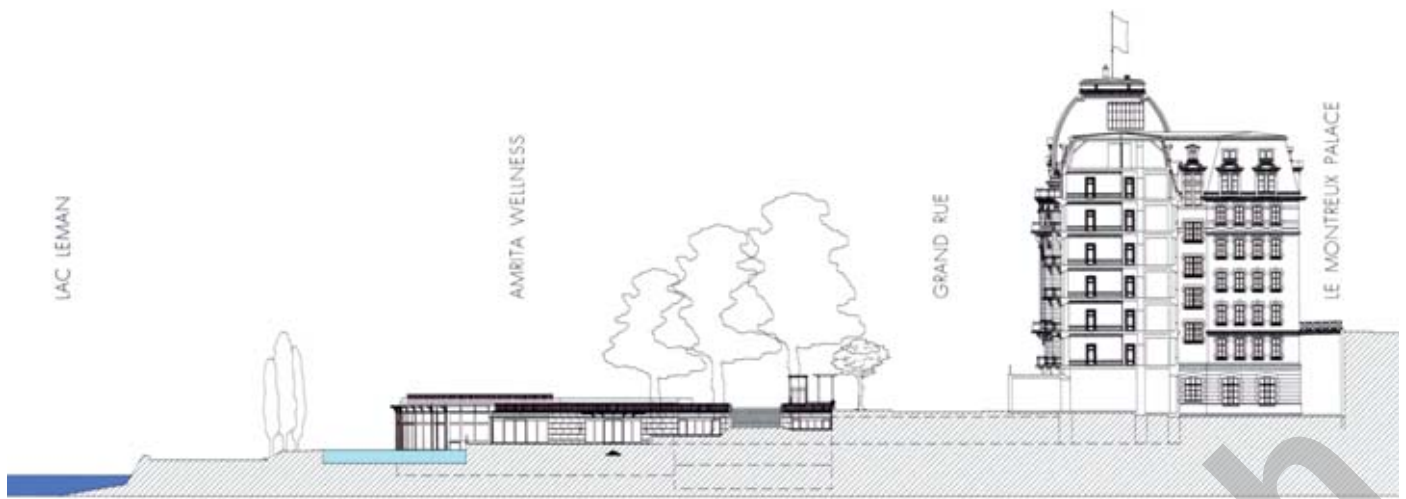
Pour rendre le projet réalisable, le développement d'un plan de quartier spécial s'est imposé. Ce "PPA", légalisé sous l'appellation "les Jardins du Palace" permet de sauvegarder les extraordinaires atouts du site et garantit la juxtaposition heureuse de l'ancien parc et des aménagements paysagers pratiqués en toiture des constructions nouvelles.

PROJET

Minimiser les parties émergentes. Le nouveau Centre est relié en sous-sol sous la route principale par un tunnel élargi. Il comprend un parking de 177 places, sa capacité nécessaire initiale ayant été augmentée par un troisième niveau qui anticipe sur les besoins d'un futur port de batellerie projeté au sud du Centre de Congrès.

Le projet tient largement compte de la situation et des caractéristiques des lieux, soit pour les mettre à profit, soit pour les valoriser ou les préserver. Ainsi, les grands arbres centenaires qui datent de l'époque à laquelle le parc a été aménagé, lors de l'édification de l'hôtel, sont utilisés pour la création d'un parcours de transition entre le Petit Palais et l'entrée du nouveau complexe.





L'esplanade en toiture du bâtiment bas est traitée de telle sorte qu'on en perçoive le dessin paysager depuis les chambres du Palace et que la hauteur du bâtiment, très limitée, ne constitue en aucune manière un obstacle visuel, du quai ou vers le lac.

Le bâtiment, de style contemporain, discret et traité sobrement, s'efface autant que possible, mais les parties visibles mettent en évidence une excellente qualité d'exécution et de conception. Particularité majeure: sa partition en deux niveaux au sud et en trois sous-sols à l'arrière, tous situés plus bas que le niveau de la Grand-Rue. Les seules parties émergentes sont constituées par les baies qui s'ouvrent vers le lac et le superbe panorama des Alpes.

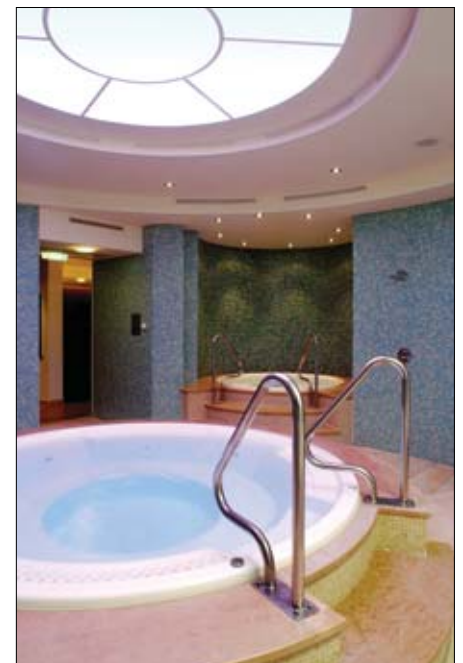


Caractéristiques générales

Surface du terrain:	6'812 m ²
Surface brute de planchers:	9'069 m ²
Emprise au rez:	3'687 m ²
Volume SIA:	35'360 m ³
Nombre de niveaux souterrains:	3 en amont, 1 seul au sud
Places de parc intérieures:	177 pl.

A l'intérieur, la distribution des locaux est conçue en fonction de leurs affectations respectives dont le caractère, social ou plus intime, détermine l'exposition: hall d'accueil et boutiques, cafétéria avec "vitamin bar" et terrasse, piscine intérieure de 20 m, connectée au bassin externe, jacuzzi et bassins, saunas, hammams, balnéothérapie, hydrothérapie, massages, traitement, repos, fitness, musculation, aérobic, etc. ...

Les matériaux dominants dans ces espaces privilégiés sont la pierre naturelle, le bois et le métal, juxtaposés de façon élégante.





Seoo

ENTREPRISES ADJUDICATAIRES ET FOURNISSEURS

Liste non exhaustive

Démolition
Terrassement
Génie civil
Revêtements bitumeux

TP Travaux Publics SA
Rte de Vevey 96
1618 Châtel-St-Denis - 021 948 92 92
1807 Blonay

Maçonnerie - Béton armé

A. REPOND SA
Rue du Centre 25, CP 69
1637 Charmey - 026 927 55 55
www.repond-sa.ch

Fenêtres, portes, vitrages

HEVRON SA
Ch. de l'Esparcette 4
1023 Crissier - 021 671 35 36

Façade Pierre

ROCPAN
Rue de la Parqueterie 28
1635 La Tour-de-Trême
026 912 42 58

Réalisation de 3 portes
automatiques

OSWALD PORTES SA
Voie des Traz 20, CP 1145
1211 Genève 5 - 022 798 03 56
1803 Chardonne - 021 921 14 82
www.oswaldportes.ch

Étanchéité toitures

Jean MEYER SA
Rte des Châtaigniers
1816 Chailly - 021 964 35 13

Obturations coupe-feu

FIRE System SA
Av. Jordils 5
1006 Lausanne - 021 601 45 63

Stores

GRIESSER SA
Av. de Provence 22
1007 Lausanne - 021 623 92 80

Electricité

AMAUDRUZ SA
Avenue de l'Eglise-Anglaise 6
1006 Lausanne - 021 613 13 13

Fourniture de tableaux
électriques

ARMELEC Sàrl
Ch. de l'Islettaz
1305 Penthaz - 021 861 41 85
armelectsarl@swissonline.ch

Eclairage

ZUMTOBEL Staff SA
Ch. des Fayards 2
1032 Romanel - 021 648 13 31

Ventilation
Rafraîchissement

KLIMA SA
La Pierreire 2, CP 51
1029 Villars-Ste-Croix - 021 632 81 11

Chauffage - sanitaire

VALCALORIE SA
Rte de Bramois
1950 Sion - 027 203 35 14

Installation d'extinction
automatique sprinkler

CERBEX SA
En Budron B2
1052 Le Mont-sur-Lausanne
021 651 95 00 - www.cerbex.ch

Serrurerie divers

COMEVI Sàrl
Mont-de-Faux
1029 Villars-Ste-Croix - 021 634 07 27

Serrurerie divers
balustrades

FP constructions métalliques Sàrl
Rte de Blonay 128
1814 La Tour-de-Peilz
021 977 05 60

Portes métalliques

SCHWEIZER Ernst SA
Ch. du Cap 3
1006 Lausanne - 021 729 92 44

Balustrades

FIRMANN SA
Rue de la Léchère 1
1630 Bulle - 026 912 71 20

Portes int.

EURODOOR
Mailand Str. 31
4035 Basel - 061 338 44 44

Sols sans joint

FAMAFLOR SA
Le Grand Pré
1510 Moudon - 021 905 06 07

Moquettes/caoutchouc,
Parquets

GENOUD DECO Sàrl
Rue Etraz 2
1003 Lausanne - 021 320 48 01

Carrelages/faïence
pierre naturelle

SASSI SA
Sur la Rêche 123
1630 Bulle - 026 912 94 45

Faux-plafonds métalliques

PLAFONMETAL SA
En Budron A15
1052 Le Mont-sur-Lausanne
021 653 55 33

Faux-plafonds plâtre et bois

LAMBDA SA
Av. de Sévelin 28-32
1004 Lausanne - 021 626 33 84

Plâtrerie - Peinture
Revêtements muraux

Antonio LOMBARDO Sàrl
Avenue Nestlé 15
1820 Montreux - 021 963 31 24
a.lombardo.peinture@bluewin.ch

Installations de traitement
d'eau et d'équipement des
piscines

CLENSOL SA
Ch. de la Toffeyre 15
1095 Lutry - 021 791 11 71
clensol@urbanet.ch

Saunas - Hammams
Bain VIP

WELLNESS Partner Sàrl
Birkenstrasse 49
6343 Rotkreuz
041 790 72 70
www.wellnesspartner.ch

Whirl-pools, bains glacés,
bains à bulles, fontaines

AQUA-RELAX SA
Château de Mex
1031 Mex - 021 702 27 08
aquarelax@freessurf.ch

Équipement balnéothérapie

DOYAT Diffusion SA
Case Postale 130
2072 St-Blaise - 032 756 88 46

Meubles fixes
agencements intérieurs

Consortium d'entreprise
MINNIG - RISSE
Rue de l'Etang 9
1630 Bulle - 026 919 62 52

Appareils fitness
muscultation

UP Distribution Sàrl
Case Postale 33
1184 Vinzel - 021 824 22 95

Aménagements extérieurs

R. GERMANIER & Fils Sàrl
Les Ilettes
1870 Monthey - 024 471 25 78
www.germanier-sa.ch