



CHRISTIAN CONSTANTIN

# MIGROS ROSSFELD

CENTRE COMMERCIAL

Sierre - VS

## Maître de l'ouvrage

Migros Valais  
Rue des Finettes 45  
1920 Martigny

## Architecte

CHRISTIAN CONSTANTIN SA  
Complexe Porte d'Octodure  
1921 Martigny-Croix

## Collaborateurs:

Vasile Muresan  
Philippe Ebner  
Michael Jacinto

## Entreprise générale

CHRISTIAN CONSTANTIN SA  
Complexe Porte d'Octodure  
1921 Martigny-Croix

## Chef de projet:

Philippe Ebner

## Ingénieurs civils

Alpatec SA  
Rue du Léman 6  
1920 Martigny

## Bureaux techniques

### CVS:

EnergieBat Sàrl  
Route de Sion 71  
3960 Sierre

### Electricité:

Salzmann Ingenieurunternehmung AG  
Kantonsstrasse 73  
3930 Eychholz

### Géotechnique:

Karakas et Français SA  
Avenue de la Gare 19  
1920 Martigny

### Architecte paysagiste:

Jardinierie Constantin  
Route Cantonale  
1920 Martigny

## Géomètre

Rudaz + Partner SA  
Chemin de la Métralie 26  
3960 Sierre



## SITUATION

**Complément d'activités en périphérie urbaine.** A l'entrée Ouest de la ville de Sierre, dans le secteur de Rossfeld, le nouveau centre commercial s'affirme avec force, mais non sans élégance, offrant un appui au magasin Migros installé au centre-ville depuis 1968.

Cet établissement vénérable ne convenait en effet plus aux attentes de la coopérative. Dans l'impossibilité d'agrandir, la Migros a donc pris la décision de construire un satellite en périphérie urbaine. Le nouveau magasin, limité à 600 m<sup>2</sup> pour la partie food, propose ainsi une

solution aux clients des environs de Sierre, sans pour autant diminuer l'offre au Centre Ville. Le centre commercial bénéficie des facilités d'accès souhaitables par moyens privés, près du grand giratoire de la jonction autoroutière, aussi bien que par les transports publics.

Au-delà des nécessités dénombrées pour implanter le nouveau centre, Migros a acheté une parcelle située au Nord de sa construction; occupée par d'anciens ateliers voués à la démolition, ce terrain accueille désormais une zone de verdure.



## Coordonnées

Route des Lacustres  
3960 Sierre

Conception 2007

Réalisation 2009 - 2011



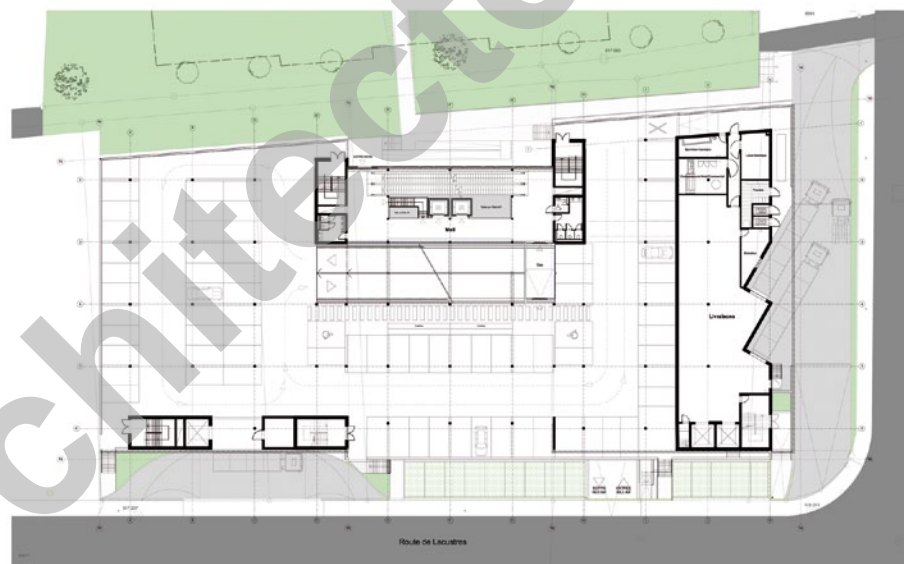
## PROGRAMME

**Développement durable appliqué.** Le complexe, avec ses quelques 5'000 m<sup>2</sup> de surfaces de vente, est destiné au renforcement de l'offre en ville de Sierre et alentours, sans pour autant prêter le Centre Ville. Il regroupe sous un même toit un supermarché Migros, alimentaire et non alimentaire de 950 m<sup>2</sup>, deux magasins spécialisés du Groupe Migros (SportXX et Melectronics) disposant de 1'250 m<sup>2</sup>, plus sept commerces tiers qui occupent 2'750 m<sup>2</sup>. Enfin, l'ouvrage est doté d'un parking de 160 places ainsi que d'importantes aires de stockage et de service.

Largement impliqué dans le domaine du développement durable et soucieux des aspects qui touchent à l'écologie et à la protection des ressources, le Maître de l'ouvrage a également inscrit au programme de sa construction des mesures importantes liées à ces aspects. Ainsi, plusieurs installations sont pensées et construites pour favoriser la réduction de l'empreinte écologique du nouvel édifice. Parmi ces mesures, le programme prévoit l'installation de cellules photovoltaïques transparentes intégrées aux vitrages de toiture, offrant une protection solaire et produisant de l'énergie électrique, d'un système de rafraîchissement naturel, ainsi que d'un pompage avec restitution contrôlée dans la nappe phréatique, pour assurer la climatisation.

## PROJET

**Adaptation aux exigences du règlement et du site d'implantation.** A la fois moderne et sobre, le bâtiment présente deux volumes anthracite semblant léviter sur le socle en béton que forment les parkings. Les façades sont marquées par des lignes obliques irrégulières de teinte claire qui soulignent les ouvertures non orthogonales et permettent la vue sur les lignes et les montages à partir de l'intérieur des commerces. Une imposante verrière dispense la lumière naturelle à l'ensemble des espaces intérieurs. Cet élément majeur de la construction résout par ailleurs une question difficile, induite par les dispositions réglementaires du plan de quartier: celles-ci imposant des contraintes en fait d'orientation des bâtiments, les premières esquisses du projet ont conduit à imaginer quatre barres de quelques 99 mètres de longueur, séparées par des espaces de verdure.



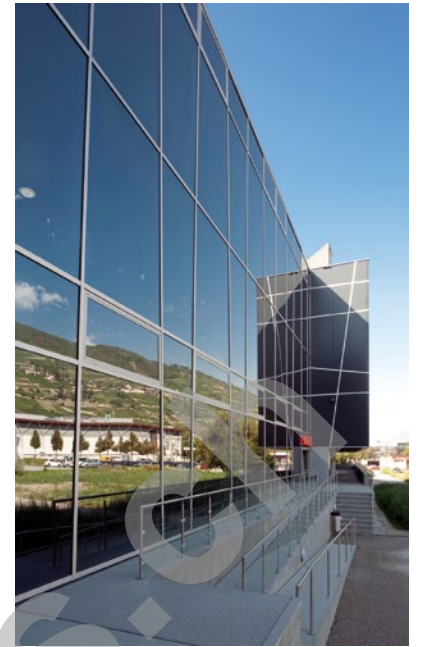
Plan du rez supérieur







Jardin climatique

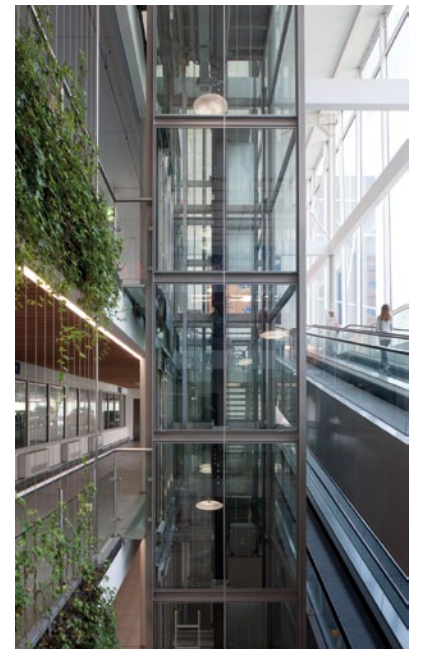


Plan du 2ème étage

Une telle typologie s'avérant peu compatible avec les exigences fonctionnelles posées pour la construction d'un centre commercial, une négociation avec la Commune a finalement permis de déboucher sur une solution de compromis, soit la création de deux barres extérieures liées par la verrière d'aspect léger. L'obligation de vitrer au maximum la partie centrale, imposée par la commune, a posé de gros problèmes de planification, mais a conduit à une solution novatrice de climatisation naturelle du mall central étudiée en collaboration avec l'HES-so/Valais.

En vue de minimiser la perception du bâtiment dans son environnement particulier de la plaine du Rhône et compte tenu de son impact visuel depuis les coteaux avoisinants, la toiture est partiellement végétalisée, le solde des surfaces étant disponible pour l'installation de 223 m<sup>2</sup> de panneaux photovoltaïques. Cette installation, outre son rôle de générateur d'énergie électrique solaire, directement utilisable pour les besoins de l'exploitation, sert de protection thermique, évitant la surchauffe des volumes intérieurs. Quant à l'eau chaude sanitaire, elle provient exclusivement de la récupération d'énergie thermique sur le réseau du froid commercial.

Parois végétales filtrantes et rafraîchissantes







Implanté sur d'anciennes zones de marais, le bâtiment est fondé sur un réseau de pieux battus-moulés pouvant atteindre 28 mètres de profondeur. Ce dispositif reprend les charges dues à l'assise et à la structure en béton armé, ainsi que celles de la charpente métallique qui compose le niveau supérieur. Des façades en panneau sandwich laine de pierre et acier laqué s'accrochent à ce système.

A l'extérieur, les aménagements soignés présentent des lignes claires et sobres, en prolongation du dessin de la construction elle-même.

#### Photos

Le volume anthracite des deux étages de commerces semble léviter sur le socle en béton des parkings.



#### CARACTÉRISTIQUES

Surface du terrain	:	5'540 m <sup>2</sup>
Surface brute de planchers	:	13'892 m <sup>2</sup>
Emprise au rez	:	3'562 m <sup>2</sup>
Volume SIA	:	59'366 m <sup>3</sup>
Surfaces de vente	:	5'000 m <sup>2</sup>
Investissement	:	32.8 Mio



## entreprises adjudicatrices et fournisseurs

liste non exhaustive

#### Démolition

**RAYMOND Michel**  
1880 Bex

#### Pieux

**MARTI AG**  
3302 Moosseedorf

Fouilles - Démolitions  
Aménagements extérieurs  
**BITZ Travaux publics SA**  
1950 Sion

#### Echafaudages

**ARDAG SA**  
1908 Riddes

#### Plateforme élévatrice à ciseaux

**NEUWERTH Logistics SA**  
1957 Ardon

#### Maçonnerie - Béton armé

**IMPLENIA Construction SA**  
1963 Vétroz

#### Prédalles

**ELSÄSSER Bauindustrie KG**  
3186 Düdingen

#### Charpente métallique - Façades Sandwich Fenêtres et portes

**REVAZ SA**  
1950 Sion

#### Escaliers préfabriqués

**CONSTANTIN Martial et Cie**  
1904 Vernayaz

#### Etanchéité souple

**BORNET Frères SA**  
1950 Sion

#### Etanchéité du béton

**VISTONA AG**  
9434 AU

#### Stores

**MICHEL SA fabrique de stores**  
1950 Sion

#### Installations électriques

**ZA Electricité MP Sàrl**  
1920 Martigny

#### Luminaires

**RÉGENT appareils d'éclairage SA**  
1052 Le Mont-sur-Lausanne

#### Sprinkler - Sécurité Exutoires fumée

**DES Systèmes de sécurité SA**  
1032 Romanel-sur-Lausanne

#### Obturation coupe-feu

**FIRE SYSTEM SA**  
1006 Lausanne

#### Cheminée - Chauffage

**VALLOTTON Louis SA**  
3960 Sierre

#### Installations sanitaires

**VERGÈRES Stève**  
1950 Sion

#### Ventilation - Rafraîchissement

**VALCALORIE SA**  
1950 Sion

#### Façades Mall - Toiture photovoltaïque Portes et vitrages

**FUX VITUS AG**  
3930 Visp

#### Serrurerie - Gains ascenseurs vitrés

**BITZ & SAVOYE SA**  
1950 Sion

#### Serrurerie intérieure et extérieure

**LUYET Constructions Métalliques SA**  
1950 Sion

#### Bacs alu parois de verdure mall

**MARTINETTI Frères SA**  
1920 Martigny

#### Ascenseurs - Monte-charge

**Trottoirs roulants**  
**SCHINDLER Ascenseurs SA**  
1950 Sion

#### Chapes adhérentes

**D.E.C. Dorsaz entreprise de construction**  
1926 Fully

#### Carrelage pose

**DUSSEX Fernand**  
+ Carrelages & Revêtements SA  
1950 Sion

#### Carrelage fourniture

**EXPO-Carrelages**  
1920 Martigny

#### Revêtement de sols - Parois en résine

**MÉGA SA Travaux Spéciaux**  
1907 Saxon

#### Plâtrerie - Crépissages

**COSTA Alberto**  
3963 Crans-Montana

#### Peinture intérieure et isolation périphérique

**RENOTEC**  
3970 Salgesch

#### Portes automatiques

**KABA GILGEN SA**  
1196 Gland

#### Portes sectionnelles et grilles à rouleaux

**PORTEMATIC SA**  
1806 St-Légier-La Chièsz

#### Menuiseries intérieures - Portes

**MP Menuiserie-Charpente Sàrl**  
1964 Conthey

#### Isolation CVS - Faux-plafonds

**CONSTANTIN isolations SA**  
1950 Sion

#### Nettoyage fin de chantier

**CLEANUP SA**  
1870 Monthey

#### Signalisation parking

**ATELIER 13 SA**  
1920 Martigny

#### Jardin climatique

**Plantations parois de verdure**  
**CONSTANTIN Jean-Claude**  
1920 Martigny

#### Fontaine

**FONTAJET Sàrl**  
1522 Lucens