

O. CHARRIÈRE S.A.
 atelier d'architectes diplômés

FONDATION HORIZON SUD

ATELIERS PROTÉGÉS POUR PERSONNES AVEC HANDICAP PSYCHIQUE

VAULRUZ - FR

Maître de l'ouvrage
 Fondation HorizonSud
 1633 Marsens

Architectes
 Atelier d'architectes diplômés
 O. Charrière SA
 Rue de Vevey 178
 Case postale 507
 1630 Bulle

Collaborateurs:
 Olivier Charrière
 Christophe Jaquier
 Christophe Knopf

Ingénieurs civils
 CSD Ingénieurs Conseils SA
 Rue de Vevey 178
 1630 Bulle

Bureaux techniques
 Chauffage - Ventilation
 Sanitaire :
 Pierre Chuard Fribourg SA
 Route de Beaumont 20
 1700 Fribourg

Electricité :
 Christian Risse SA
 Rue Jean-Prouvé 6
 1762 Givisiez

Géomètres
 Infogéo SA
 Michel Ducrest et
 Jacques Genoud
 Rue du Pays d'Enhaut 16
 1630 Bulle

Coordonnées
 Zone industrielle
 Champ Paccot 12
 1627 Vulruz

Conception 2007

Réalisation 2008 - 2009



HISTORIQUE - SITUATION

Groupement des institutions du sud fribourgeois.

La fusion des trois structures du sud fribourgeois destinées aux personnes souffrant d'un handicap psychique a donné naissance en 2007 à la Fondation HorizonSud. Cette institution présentait la masse critique nécessaire pour permettre la planification d'une construction abritant de nouveaux atelier, à Vulruz, carrefour stratégique équidistant des trois chefs-lieux des districts concernés: Bulle, Romont et Châtel-St-Denis.

Le bâtiment, développé sur deux niveaux, rez et étage, prend place derrière l'arsenal, dans la zone industrielle

de Vulruz, environnement par rapport auquel, tant sa géométrie que son esthétique particulière, lui permettent de se différencier de façon évidente.

Doté de 43 places de travail, le bâtiment accueille une cinquantaine d'employés souffrant de troubles psychiques, encadrés par des travailleurs socio-professionnels.

L'essentiel de l'activité consiste en sous-traitance pour le compte du secteur privé local, principalement dans les domaines du conditionnement de produits.

Photos

Esthétique hors normes et non référencée, originalité d'exécution et d'expression sont les axes forts qui marquent la réalisation.



PROGRAMME

Une image non conventionnelle. L'établissement comprend six ateliers, dont deux "hors poussières" et une imprimerie, une cafétéria de 80 places, des locaux administratifs et une halle de stockage de 1'000 m² pour produits finis, plus un atelier de réception-expédition. Un important couvert de 300 m² permet d'abriter le parc des véhicules.

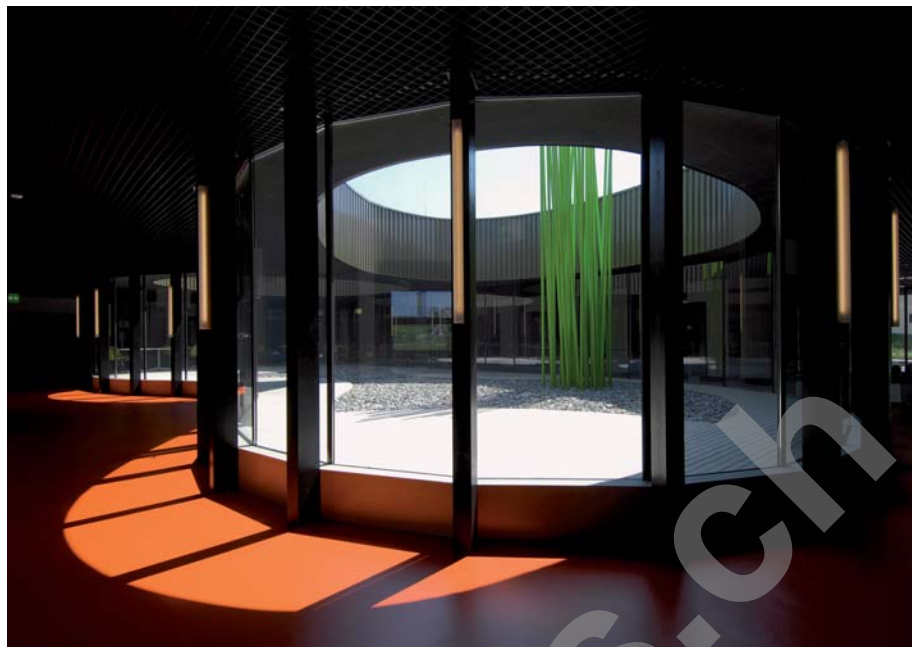
Développé pour répondre à des critères fonctionnels et éducatifs, le programme propose la recherche d'interactions efficaces entre volumes intérieurs et espaces extérieurs. L'axe fort du programme consiste à offrir un cadre de travail valorisant, comparable à celui que pourrait offrir une industrie de pointe, symbolisant le prélude à une réinsertion réussie dans le monde du travail et dans la société.

PROJET

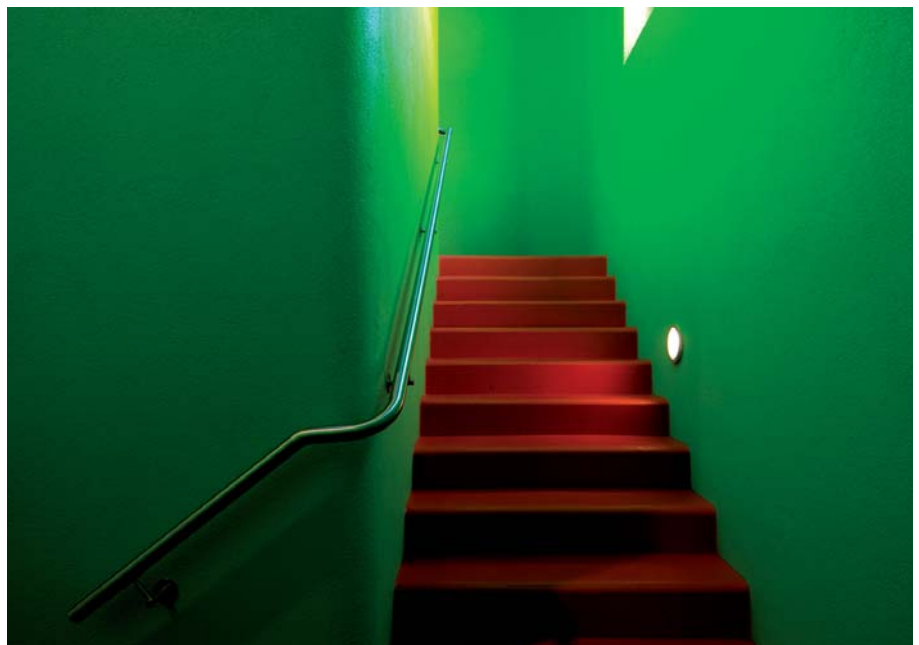
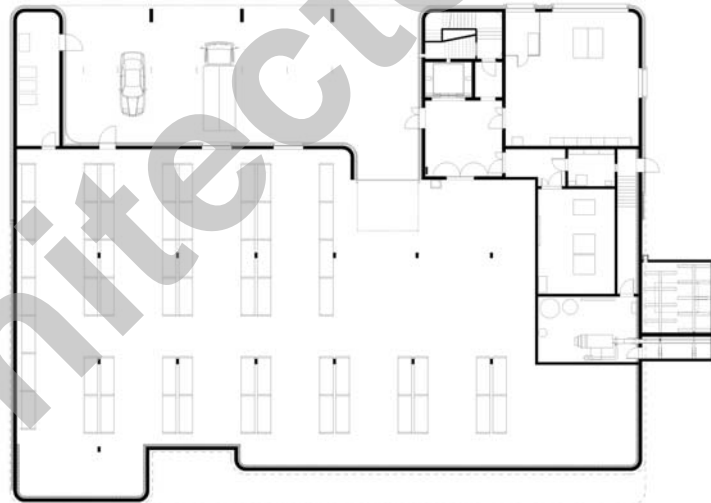
Solutions originales pour une mise en oeuvre simple et économique. Le bâtiment, bas, occupe la totalité de la parcelle disponible et, volontairement, ne présente pas l'image d'une construction industrielle. Il se développe autour d'un patio ouvert, autour duquel s'organisent les différentes circulations, de grandes baies vitrées favorisant l'ouverture sur le monde extérieur.

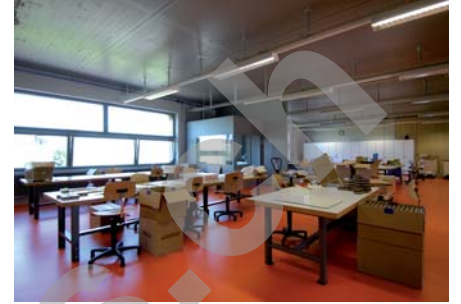
Ces percements, disposés de façon apparemment aléatoire, sont soulignés par des encadrements très marqués qui contribuent notablement à l'aspect non standard voulu pour la construction. Ce renoncement à toute codification est encore souligné par les angles arrondis et la teinte foncée voulue pour les façades, en contraste avec les couleurs vives appliquées à l'intérieur.

Original dans sa conception spatiale et esthétique, le bâtiment ne l'est pas moins dans ses aspects techniques: sa structure inférieure est en béton armé, de même que ses murs périphériques. Ses porteurs verticaux intérieurs sont réalisés sous forme de piliers en bois et la dalle de toiture est constituée de caissons préfabriqués en bois, isolants thermiquement et acoustiquement. Les façades, de type ventilé, sont bardées d'éléments industriels métalliques et les encadrements

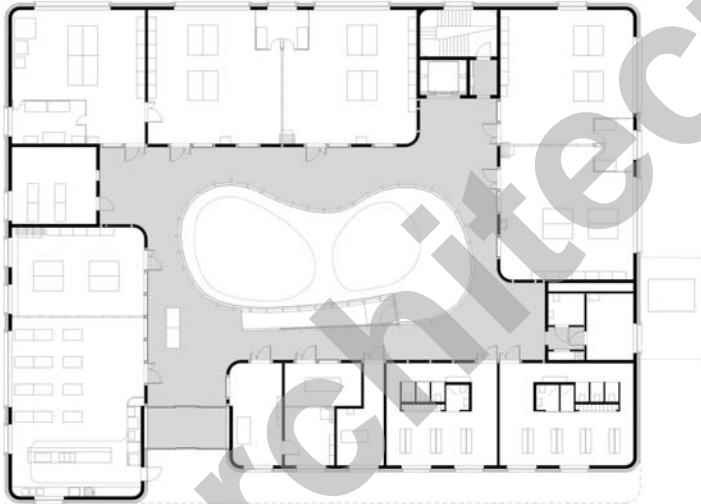


Plan du rez inférieur





Plan du rez supérieur



de fenêtres appliqués se composent de tôle d'aluminium thermolaquée. L'isolation verticale retenue, épaisse de 160 mm, est constituée de polystyrène expansé, tandis que les vitrages isolants à cadre bois-aluminium présentent une valeur U de 1.0. La distribution électrique est majoritairement apparente et disposée dans des chemins de câbles et des canaux, les luminaires choisis répondant à la norme Minergie. L'eau chaude sanitaire est obtenue par des panneaux solaires disposés en toiture, tandis que le chauffage est produit par une installation alimentée par copeaux de bois humides issus de la production locale.

En complément de l'installation de ventilation à double-flux un dispositif de suppression permet de réaliser l'atmosphère voulue pour les ateliers "hors poussières", les éléments techniques et revêtement de plafonds étant réalisés sans perforations acoustiques. Enfin, la construction répondant aux standards Minergie, elle tend dans sa conception à optimiser les mesures liées au développement durable, parallèlement au concept global mis en place pour minimiser les coûts et favoriser de courts délais de construction (10 mois pour l'ensemble du chantier).





CARACTÉRISTIQUES

Surface du terrain :	3'614 m2
Surface brute de plancher :	2'655 m2
Emprise au rez :	1'480 m2
Volume SIA :	16'820 m3
Coût total :	8'870'000.-
Coût m3 SIA (CFC2):	460.-
Nombre de niveaux:	2
Répartition des surfaces	
Administration :	80 m2
Ateliers :	665 m2
Dépôts :	960 m2
Autres	
patio :	160 m2
caféteria :	130 m2
techniques :	125 m2
Places de parc extérieures:	20

ENTREPRISES ADJUDICATAIRES ET FOURNISSEURS

Liste non exhaustive

Démolition - Terrassement
Génie civil

GRISONI - ZAUGG SA
Rue de la Condémine 60
1630 Bulle

Chauffage

Francis MOOSER
Chemin de Halage 14
1630 Bulle

Charpente bois

Charpentes VIAL SA
1724 Le Mouret

Vitrages intérieurs - Portes

BRANDT SA
Rue de Planchy 15
1630 Bulle

Isolation
et bardage de façade spécial

R. MORAND & FILS SA
Route du Cloalet 10
1635 La Tour-de-Trême

Ascenseurs - Monte-charge

MENETREY ASCENSEURS SA
Route de la Condémine 10
1680 Romont

Crépissages

Georges SAUTEUR SA
Impasse de la Halte 13
1635 La Tour-de-Trême

Cuisines professionnelles
Self-service

RECATÉC-CPA SA
Route en Rambuz 13
1037 Étagnières

Ferblanterie - Etanchéité

G. DENTAN-SIFFERT SA
Route André Pillier 21
1762 Givisiez

Plafonds suspendus
en grilles métalliques

PPC Concept
Case postale 33
1022 Chavannes

Menuiserie - Stores et volets
Porte de garage

Alexandre BOVET SA
Route de la Joretta 5
1625 Sâles

Vitrierie

SOFRAVER SA
Route de Rosé 37
1754 Rosé

Installations électriques générales
Télécommunications
Courant faible

Groupe E CONNECT SA
Route du Madelain 4
1753 Matran