

Maître de l'ouvrage

Commune de Collombey-Muraz,
Etat du Valais.

Architectes

O. Galletti & C. Matter,
Architectes EPFL-FAS-SIA,
Dents du Midi 40,
1868 Collombey,
rue de la Vigie 3,
1003 Lausanne.

Ingénieurs civils

Association d'ingénieurs:
Kurmamm & Cretton SA,
ing. civils dipl. EPFL/SIA,
bureau pilote,
avenue de la Gare 37 bis,
1870 Monthey

Pierre-André Lattion,
ing. civil dipl. ETS,
route des Brèches 14,
1893 Muraz (Collombey).

Bureaux techniques

Électricité:
EEM,
Gilles Borgeaud,
avenue de l'Industrie 8,
1870 Monthey.

Sanitaire/Chauffage/Ventilation:

Olivier Gremaud Sarl,
ingénieur CVS,
route de Morgins 16,
1870 Monthey.

Géotechnique:

Felicien Clavien SA,
chemin Saint Rémy 6,
1950 Sion.

Géomètre

Rey-Bellet Georges SA,
avenue du Crochetan 2,
1870 Monthey.

Coordonnées

En Perraires,
1868 Collombey.

Conception

1997
(concours, 1er prix)

Réalisation

1998-1999

Photos

Ouvrage caractéristique, à la fois
architecturé et développé sur le
plan technique, le Cycle d'Orientation
de Collombey s'affirme
comme un exemple dans le do-
maine des constructions sco-
laires.

1



HISTORIQUE/SITUATION

Mise en valeur des infrastructures existantes. Construit en 1972 et agrandi de dix-huit salles provisoires dès 1988, le Cycle d'Orientation de Monthey accueillait, à l'orée de l'année 1999, quelque huit cent élèves.

Tant la question de volumes disponibles que celle de la gestion d'une telle population scolaire, a conduit les autorités à envisager la construction d'un nouveau Cycle d'Orientation, situé sur la commune de Collombey-Muraz.

L'emplacement choisi, au lieu-dit «Les Perraires» se situe de la façon la plus favorable entre tous les villages concernés; il répond de façon satisfaisante aux impératifs d'accessibilité et de sécurité et vient compléter heureusement, en les mettant en valeur, les infrastructures existantes (terrains de sports et de jeux, salle de gymnastique et piscine). Le nouveau Cycle d'Orientation participe donc à une politique qui vise à accorder l'autonomie d'organisation à chaque entité scolaire, tout en veillant à l'exploitation la plus rationnelle possible des équipements susceptibles d'être exploités en commun, telles les salles de gymnastique.



2



3



4



5

PROGRAMME/PROJET

Expression architecturale et techniques modernes: un alliage de qualité.

Le projet réalisé aujourd'hui résulte d'un concours d'architecture organisé en juin 1997. Développé sur les bases jetées par le projet lauréat, en suivant les remarques du jury et de la commune, il satisfait à un programme riche de 22'147 m³ SIA.

Implanté perpendiculairement au préau couvert qui le relie aux constructions existantes, le nouveau bâtiment s'allonge dans le sens de la vallée. Le préau couvert constitue une épine dorsale sur laquelle se greffent tous les éléments du complexe, ainsi que les extensions possibles.

La typologie de l'édifice, un couloir central avec distributions latérales et circulations verticales à chaque extrémité, répond bien aux objectifs de rationalité, tout comme à la volonté de garantir une bonne orientation pour tous les locaux (est et ouest) et à celle de construire rapidement, en vue de satisfaire, dès la rentrée scolaire 1999, aux besoins accrus en locaux d'enseignement.

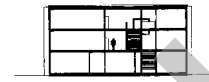
Le bâtiment est construit sur une structure en béton armé constituée d'un radier général fondé sur pieux, avec dalles in-

termédiaires et de toitures en béton armé également; les charges sont reprises verticalement par des porteurs métalliques ponctuels, côté est et ouest, et par des murs en maçonnerie porteuses ou en béton, notamment dans les zones d'extrémité, pour permettre le contreventement de l'ensemble.

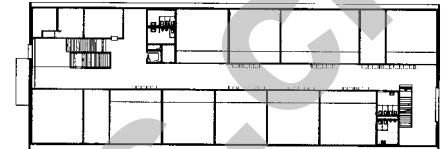
Des façades originales caractérisent l'édifice: un système de double lames de verre, pourvue d'une isolation intermédiaire translucide en cellulose, complété par des vitrages verticaux disposés selon une trame très architecturée, lui confèrent à la fois une grande originalité et aussi l'expression d'une excellente qualité constructive. S'ajoutent à ces avantages, des spécifications techniques intéressantes (isolation thermique $k = 1 \text{ W/m}^2$ dans les zones translucides, diffusion lumineuse particulièrement favorable) et des caractéristiques architectoniques remarquables (encadrement ponctuel, vertical ou horizontal, du paysage).

En outre, à ces options constructives s'ajoutent d'autres mesures, concourant à la mise en œuvre rapide exigée par le programme. Notamment: absence de chape sous le revêtement des sols caoutchoutés, liaison avec l'installation existante pour le chauffage de la piscine.

Coupe



1er étage



Caractéristiques générales

Volume SIA:	22'147 m ³
Prix CFC 2:	7'534'000.-
Nombre de salles de classe:	18
Salle d'informatique:	2
Salle de science:	1
salle de dessin:	1
Salle de cuisine/économat:	1
Salle de repassage/lingerie:	1
Salle de travaux manuels:	2
Atelier machines:	1
Bibliothèque:	1
Salle des maîtres:	1
Secrétariat, direction, parloir:	3
Orienteur, médecin-dentiste, appui:	3
Préau couvert:	1'000 m ²

Seo

ENTREPRISES ADJUDICATAIRES ET FOURNISSEURS

Liste non exhaustive

Maçonnerie - Béton armé

CONSORTIUM «CO COLLOMBEY» CARRAUX - MORET CONSTRUCTIONS SA / LATTION MARC SA
1893 Muraz-Collombey
024 / 472 70 80

Pose toiture du couvert

BERRUT AMEDEC SA
Rue Fossaux
1868 Collombey - 024 / 471 14 01

Etude et conception de la façade - Exécution de la façade

ACOMET SA
Rue Pré-du-Pont
1868 Collombey - 024 / 471 51 71

Electricité - Téléphone - Informatique

GRICHTING & VALTERIO SA
Rue Oscar-Bider 54
1950 Sion - 027 / 327 25 00
Succ. de Collombey-Muraz
024 / 472 87 12 Atelier
024 / 471 80 40 Bureau

Sanitaires

PARCHET FRERES SA
Chemin Vesenaye 10
1896 Vouvry - 024 / 482 05 05

Cuisine

ART CONCEPT CUISINES
En Boverly A
1868 Collombey-le-Grand
024 / 472 81 64

Ascenseurs

OTIS SA
Aproz, case postale
1951 Sion - 027 / 346 72 74

Constructions métalliques

ROUILLER MICHEL
Rue St-Gervais
1868 Collombey - 024 / 471 10 30

Menuiserie

MICHELLOD M. & FILS
Les lettes
1870 Monthey - 024 / 475 71 31

Pupitres et chaises des élèves

ANTHAMATTEN MEUBLES SA
Case postale
1890 St-Maurice - 027 / 766 40 40

Ameublements - Tableaux noirs

DUPLIREX L'ESPACE BUREAUTIQUE SA
Rue du Fay 2
1870 Monthey - 024 / 473 40 80

Stores

GRIESSER SA
Iles Falcon
3960 Sierre - 027 / 455 07 54

Sol caoutchouc Haltopex

WALO BERTSCHINGER SA
Route de Riddes
1951 Sion - 027 / 346 44 85

Plafonds

PIRELLI PLAFONDS
Zone industrielle
1860 Aigle - 024 / 466 46 36