

ESPLANADES "LES CHAMPS DE MARLY"

ENSEMBLE RÉSIDENTIEL DE 35 LOGEMENTS EN PPE

Marly - FR

Maître de l'ouvrage

GEME Développement
et Investissement SA
Chemin de la Vignette 3
1167 Lussy-sur-Morges

Entreprise générale

EMEG Entreprise Générale SA
Avenue du Midi 37
1700 Fribourg

Chef de projet:

Alain Zosso

Architectes

MB concept Sàrl
Avenue du Midi 37
1700 Fribourg

Architecte responsable:

Sylvain Vernez

Ingénieurs civils

Reis Ingéniering Sàrl
Chemin de Champ-Claude 15
1214 Vernier

Bureaux techniques

Electricité:
Etablissements Techniques
Fragnière SA
Rue Pierre Yerly 4
1762 Givisiez

CVS:

Chuard Pierre Fribourg SA
Route de Beaumont 20
1700 Fribourg

Acoustique du bâtiment:

Acustica Sàrl
Sur les Roches 27
1568 Portalban

Géomètre

Jean Hodler SA
Route du Château-d'Affry 6
1762 Givisiez

**SITUATION / PROGRAMME**

Un espace nature à l'entrée de la Ville. Marly est un peu la ville à la campagne, offrant de multiples possibilités de loisirs, de sports et de détente en pleine nature. Commune résidentielle de près de 8'000 habitants, elle se défend d'être une cité dortoir périurbaine et développe une vie sociale très riche, par le biais de nombreuses sociétés locales.

Marly est desservie sur l'axe de la route cantonale Fribourg-Bulle par La Roche et par le réseau de bus TPF (Transports Publics Fribourgeois) qui assurent une liaison vers la gare de Fribourg en dix minutes seulement. La correspondance avec les trains "intercity" des CFF, mettent Berne à 35 minutes et Lausanne à 50 minutes.

Les Champs de Marly sont une construction composée de cinq bâtiments implantés en terrasse, offrant au total 35 appartements. Les immeubles, d'architecture contemporaine, comportent chacun sept appartements soit: 2 simplex rez-jardin de 4 1/2 pièces (148 m²), surmontés de 5 duplex terrasse de 5 1/2 pièces (175 m²), orientés sud-ouest avec vue optimale sur les Alpes. Chaque appartement bénéficie d'une grande luminosité et de grands espaces à vivre.

PROJET

La transparence est sur le devant de la scène. A la base, l'idée a été d'offrir des habitats collectifs en amenant au travers de la typologie des logements le plus privatif possible avec des simplex et des duplex. Rien n'a été laissé au hasard et l'individualisation va de la cave à l'attique. La linéarité du bâtiment très simple se caractérise au travers des divers matériaux utilisés avec pertinence, des façades gris/rouge avec des arches en béton préfabriqué blanc séparent un logement de l'autre. Au niveau des façades d'entrée, à l'est, ont retrouvé des couverts pour étirer le bâtiment et lui conférer une ligne longitudinale. Ces alcôves font office de couverts de rangement.

La typologie est résolument axée vers l'extérieur, Les duplex ont des séjours ouverts avec de grandes baies vitrées et comme prolongement, des terrasses privatives de plus de 40 m². Le rez-de-chaussée révèle de généreux séjours ouverts sur la cuisine, un bureau ainsi qu'un WC d'hôtes. L'étage se réserve la partie nuit avec 3 chambres et 2 salles d'eau.

La construction fait appel à des techniques traditionnelles, privilégiant toutefois la rapidité de mise en œuvre, grâce aux murs porteurs et pré-dalles en éléments préfabriqués en béton. La charpente à toit plat est réalisée en éléments bois lamellés-collés et l'isolation est posée en périphérie et recouverte d'un crépi de 2 mm.

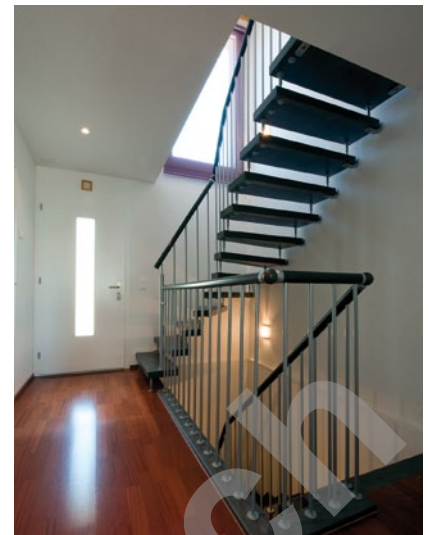
Coordonnées

Chemin du Publiet
1723 Marly

Conception 2006

Réalisation 2007 - 2011





CARACTÉRISTIQUES

Surface du terrain	:	13'916 m ²
Surface brute de planchers	:	4'964 m ²
Emprise au rez	:	2'933 m ²
Volume SIA	:	33'943 m ³
Coût total	:	17'000'000.-
Coût m ³ SIA (CFC 2)	:	470.-
Abri PC	:	4 x 30 pl.
Places de parc	:	
extérieures	:	3 pl.
couvertes	:	28 pl.
parking souterrain	:	51 pl.

Photos

La disposition étagée dans la pente permet à chaque entité de bénéficier de la vue.

entreprises adjudicataires et fournisseurs

liste non exhaustive

Terrassements - Routes et places
RÜFENACHT Génie Civil SA
1700 Fribourg

Echafaudages
TUBAX SA
1740 Neyruz

Maçonnerie - Béton armé
DOUSSE CONSTRUCTIONS SA
1723 Marly

Charpente en bois
SALLIN Robert & Pascal SA
1690 Villaz-St-Pierre

Éléments préfabriqués en béton armé
ELEMENT AG Schweiz
1712 Tafers

Escaliers en bois
Keller Treppenbau AG
1260 Nyon

Isolation périphérique
Eric BONGARD
1723 Marly

Ferblanterie
BRULHART Olivier SA
1782 Belfaux

Étanchéités souples
ETANCHÉITÉ CAMÉLIQUE SA
1630 Bulle

Fenêtres en bois et métal
FAVOROL SA
1733 Treyvaux

Stores à lamelles et toile
BAUMANN HÜPPE SA
1163 Etoy

Installations électriques
ECF Sàrl Electricité
1700 Fribourg

Chauffage - Ventilation - Sanitaires
YERLY Installations SA
1728 Rossens

Serrurerie
GIROUD Sàrl
1634 La Roche

Chapes
CACCIAMANO Giovanni
1026 Echandens

Carrelages - Faïences
CARSA SA
1701 Fribourg

Parquets
HKM SA
1762 Givisiez

Peinture intérieure/extérieure - Plâtrerie
BUZZURRO Leonardo SA
1762 Givisiez

Menuiserie
BARRAS SA
1782 Lossy

Portes extérieures en bois
CHASSOT & Fils SA
1725 Posieux

Portes des parkings
OBERSON SA
1774 Cousset

Agencements de cuisine
Centre RIESEN SA
1701 Fribourg

Nettoyage du bâtiment
HONEGGER SA
1700 Fribourg

Jardinage
VORLET Paysages SA
1728 Rossens