



# RÉSIDENCE LA CHÊNAIE

BURSINEL - VD

**Maître de l'ouvrage et  
Entreprise générale**  
Clivaz Entreprise Générale SA  
Chemin des Rambossons 5  
1212 Grand-Lancy

**Architectes**  
Jean-Paul Clivaz et  
Christian Exquis  
Chemin des Rambossons 5  
1212 Grand-Lancy

**Collaborateurs :**  
Lionel Rösti  
Serge Arrigoni

**Ingénieurs civils**  
Pillet SA  
Chemin de Paris 5  
1233 Bernex

**Bureaux techniques**  
Chauffage :  
Dominique Hirt  
Rue des Noirettes 34  
1227 Carouge

Hydraulique :  
Pierre Buclin SA  
Chemin de la Vendée 22  
1213 Petit-Lancy

Bois :  
Charpente Concept  
Thomas Büchi SA  
Route de Saint-Julien 288Bis  
1258 Perly

Acoustique :  
Architecture & Acoustique SA  
Quai Ernest-Ansermet 40  
1205 Genève

**Géomètres**  
BS+R Bernard Schenk SA  
Route de Clémenty 60  
1260 Nyon

**Coordonnées**  
Résidence de la Chênaie  
1195 Bursinel

**Conception** 2004 - 2005

**Réalisation** 2006 - 2007

## Photos

*L'implantation des bâtiments  
et leur nature architecturale,  
de même que le caractère soigné  
de l'ensemble en fait une  
réalisation attrayante.*



## SITUATION

### **Au centre des activités majeures de l'arc lémanique.**

Ce quartier en cours de développement prend place à mi-chemin entre Rolle et Gland et aussi à égale distance de Lausanne ou de Genève et de son aéroport. Il souligne une crête de terrain et s'inscrit parallèlement à une grande chênaie qui filtre le regard vers le Lac et les Alpes.

A cette situation dans un cadre de verdure remarquable, laissant se dégager la vue en direction du Jura, d'un côté, du massif alpin et du bassin lémanique de l'autre, s'ajoute les avantages pratiques liés à la proximité immédiate de deux centres urbains secondaires dotés

de toutes les infrastructures publiques et privées souhaitables. La jonction autoroutière se trouve à quelque trois kilomètres et un service de bus dessert le secteur, le reliant notamment aux connections CFF.

La commune de Bursinel fait partie d'un groupement scolaire intercommunal vers lequel des bus scolaires assurent le transport des élèves.



## PROGRAMME

### Développement d'un concept original.

Le programme de la construction comprend 21 logements répartis en trois bâtiments identiques.

Destinées à la vente en PPE, les constructions offrent des appartements spacieux dont la typologie se définit principalement en fonction de la situation de chaque lot au sein des édifices respectifs. Soit: appartements de rive, de très grandes dimensions et disposés sur les façades pignon, appartements du rez, établi sur un seul niveau et appartements duplex, répartis entre premier étage et combles.

L'ensemble des logements s'inscrit dans un concept commun et original, qui constitue une solution alternative intéressante aux options constructives courantes développées pour ce type d'habitat: l'idée consiste principalement à éliminer les circulations intérieures et à dégager des grands espaces semi-ouverts, répartis autour d'un noyau central incluant éventuellement l'escalier.

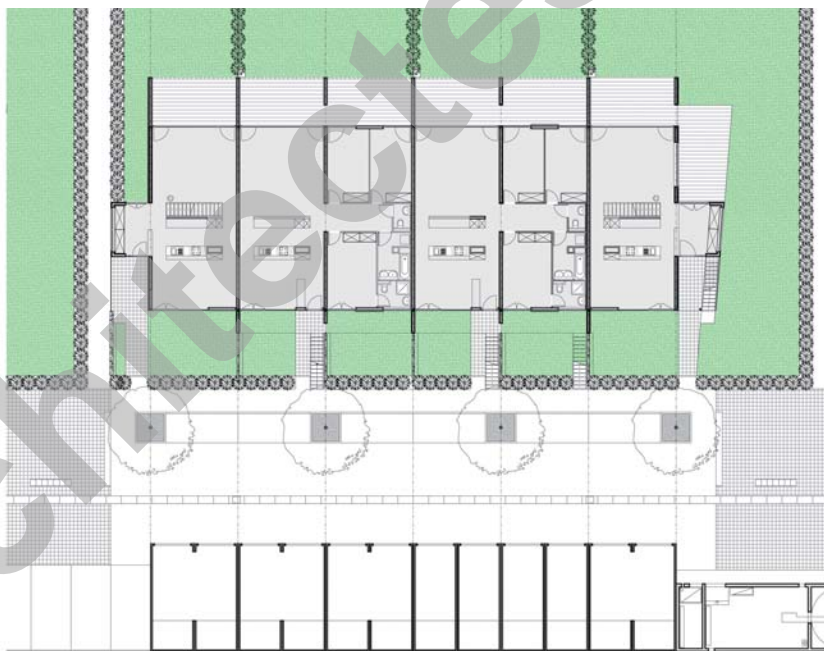
Les appartements proposent dans leurs versions standard, au rez, 138 m<sup>2</sup> alors que les duplex présentent 138 ou 244 m<sup>2</sup>. Enfin, les "villas" disposées en extrémités offrent 224 m<sup>2</sup>.

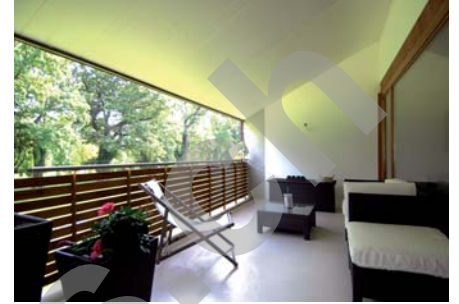
S'ajoutent à ces surfaces brutes, celles des terrasses, balcons, réduits et abris, les aires collectives s'étendant sur 5'000 m<sup>2</sup>.

## PROJET

**Lignes et gabarits traditionnels, matériaux contemporains.** Etudié pour répondre aux exigences de l'habitat groupé en PPE, le projet permet de dégager des espaces et équipements collectifs tels que parking, espaces de rencontres, place de jeux, de détente et de promenade, notamment sous les grands chênes.

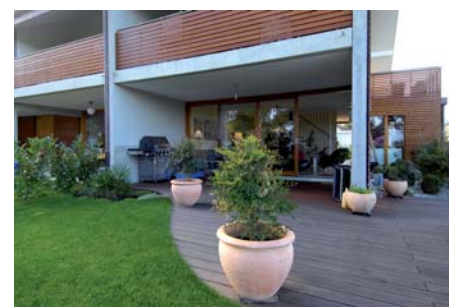
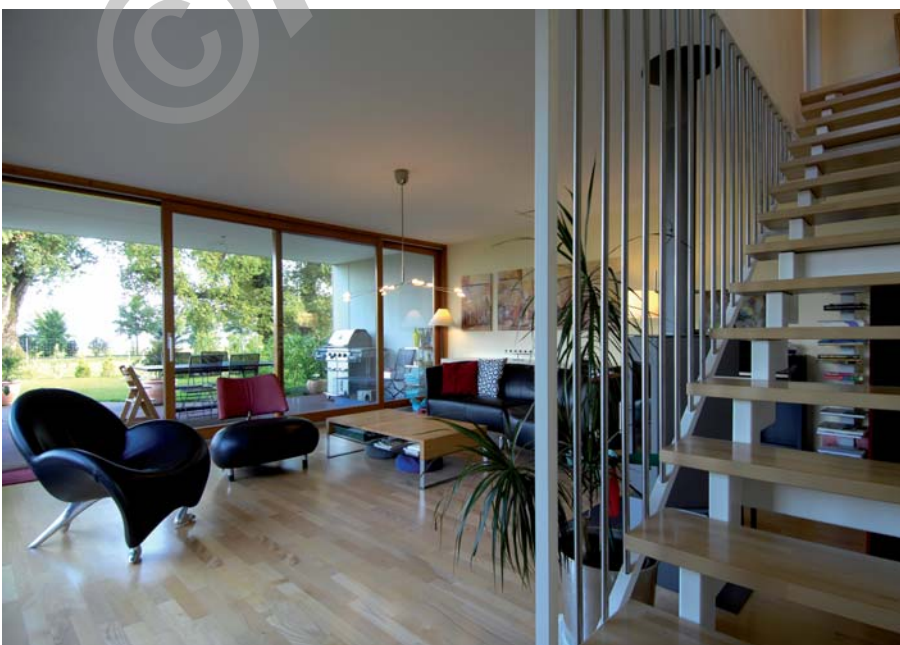
Parallèlement, le traitement soigné des espaces extérieurs qui assurent la transition entre collectif et privé, garantit l'indépendance et la privacité de chaque habitation. La voie carrossable unique donne accès aux garages, lesquels offrent deux places par logement et un volume de rangement.





Un alignement d'arbres marque clairement la transition avec les accès aux logements qui se font par une cour privative bien délimitée. Sur l'autre façade, les murs mitoyens se prolongent et déterminent une grande terrasse couverte à la suite de laquelle, en continuité, s'inscrit le jardin qui se termine par un abri et une pergola qui marque la transition avec l'espace collectif le long de la chénaie.

Les trois bâtiments présentent une morphologie identique inspirée, en lignes et en gabarits, des constructions rurales traditionnelles, toutefois différenciées par l'usage de matériaux typiquement contemporains, tels que le béton, le bois et le verre, soulignés par des arrangements végétalisés et des plantations judicieusement disposées.





#### CARACTÉRISTIQUES

Surface brute de plancher (total) :	<b>3'758 m2</b>
Surface villa (sbp) :	<b>224 m2</b>
Surface appartement rez (sbp) :	<b>138 m2</b>
duplex (sbp) :	<b>138 à 244 m2</b>
Nombre de logements :	<b>21</b>
Nombre de bâtiments :	<b>3</b>

## ENTREPRISES ADJUDICATAIRES ET FOURNISSEURS

Liste non exhaustive

Maçonnerie	<b>PERRIN Frères SA</b> 1267 Vich	Sanitaire	<b>PFISTER &amp; ANDREINA SA</b> 1206 Genève
Charpente - Vélux Façades bois	<b>Amédée BERRUT SA</b> 1868 Collombey	Serrurerie	<b>ALFER Constructions SA</b> 1214 Vernier
Escaliers intérieurs	<b>KENNGOTT SA</b> 1290 Versoix	Carrelages	<b>Jean LANOIR SA</b> 1227 Les Acacias
Garages	<b>PREBETON SA</b> 1580 Avenches	Parquets	<b>REYMOND Décoration SA</b> 1226 Thônex
Ferblanterie Vélux intérieurs et extérieurs	<b>RODA Toiture • Fabio RODA</b> 1182 Gilly	Peinture	<b>BAT-ISO SA</b> 1217 Meyrin
Menuiseries extérieures	<b>BARRO &amp; Cie SA</b> 1227 Carouge	Menuiseries intérieures Armoires	<b>MAROBAG ROMANDIE SA</b> 1029 Villars-Ste-Croix
Stores - Volets coulissants	<b>Groupe FAVOROL PAPAUX SA</b> 1023 Crissier	Portes intérieures	<b>KONSTRUCTA CHK SA</b> 1227 Les Acacias
Electricité	<b>Louis BALLY &amp; Fils SA</b> 1180 Rolle	Cuisines	<b>TEK Cuisines SA</b> 1227 Les Acacias
Chauffage	<b>BALESTRA GALIOTTO TCC SA</b> 1227 Carouge	Aménagements extérieurs Jardinage - Terrasse	<b>Roger DENOGENT</b> 1197 Prangins