

ouvrage 2592

Développement
Projectim-Courtin SA
Rue Centrale 26
1002 Lausanne

Organisateur de la procédure :
Gamma.sa
En Budron C8
1052 Le Mont-sur-Lausanne

Architectes
Atelier d'architecture
Hofmann & Gailloud Sàrl
Avenue de l'Université 9
1005 Lausanne

Entreprise générale
SD Société Générale
de Construction
Lausanne SA
Rue du Grand-Pré 4
1007 Lausanne

Direction des travaux :
SD Société Générale
de Construction
Lausanne SA
Rue du Grand-Pré 4
1007 Lausanne

Dessin, plans d'exécution :
Hugo Luna Sàrl
En Budron 6D
1052 Le Mont-sur-Lausanne

Ingénieurs civils
Bernard et Forestier
Ingénieurs Civils Sàrl
Chemin du Canal 3
1305 Penthalaz

Bureaux techniques
CVS :
E.C.M. SA
Avenue de la Piscine 26
1020 Renens

Electricité :
DGE Bureau technique
en électricité Sàrl
Route des Addoz 21
2017 Boudry

Acoustique :
EcoAcoustique SA
Avenue de l'Université 24
1005 Lausanne

Géomètre
Bureau d'ingénieurs
Renaud et Burnand SA
Chemin du Devin 51
1012 Lausanne

Coordonnées
Avenue du Léman 57
1005 Lausanne

Conception 2013 – 2014

Réalisation 2015 – 2016

Edité en Suisse



SITUATION

Une implantation intelligente. La parcelle est située à Lausanne, dans un quartier où d'anciennes villas des années 1930 sont peu à peu démolies pour être remplacées par des bâtiments contemporains de taille limitée. Une mutation raisonnée qui répond à la nécessité de densifier la ville tout en respectant l'environnement. L'accès à la résidence reste celui de l'ancienne maison, mais le niveau de la route a été abaissé. La pente du terrain côté Est demeure inchangée puisque non construite. Le terrassement a donc été minime et sans complications pour créer le parking souterrain.

Avant de dessiner le projet, les architectes ont choisi de tenir compte des bâtis environnants pour implanter un bloc qui ne soit pas imposant et surtout qui ne bouche pas la vue sur le lac aux habitants des trois immeubles voisins. Le fait de construire sur toute la parcelle aurait été possible mais là encore, les concepteurs ont préféré implanter un petit bloc compact et en recul par rapport

à la rue, pour ne pas gêner la vue et offrir aux habitants de vrais espaces de jardins. De beaux arbres forestiers bordent le Nord de la Résidence.

PROJET

Une architecture aux lignes dynamiques. Le bureau Hofmann et Gailloud propose une architecture imaginative et créative, qui privilégie le mouvement. Ainsi, la géométrie des murs intérieurs situés au Sud ne correspond pas à des droites, mais se fragmente pour orienter les fenêtres selon les inclinaisons les plus avantageuses pour la vue. Par ailleurs, en plus d'être agréable, le fait de trouver des angles offre plus de flexibilité d'aménagement que des lignes droites. Un travail sur le socle, constitué de trois longues marches, apporte beaucoup d'élégance à l'ensemble de la réalisation. Les baies vitrées de chaque appartement cadrent le panorama sur le Léman et les Alpes. Les fenêtres de types ouvrant à la française ou coulissantes offrent un maximum de dégagement.





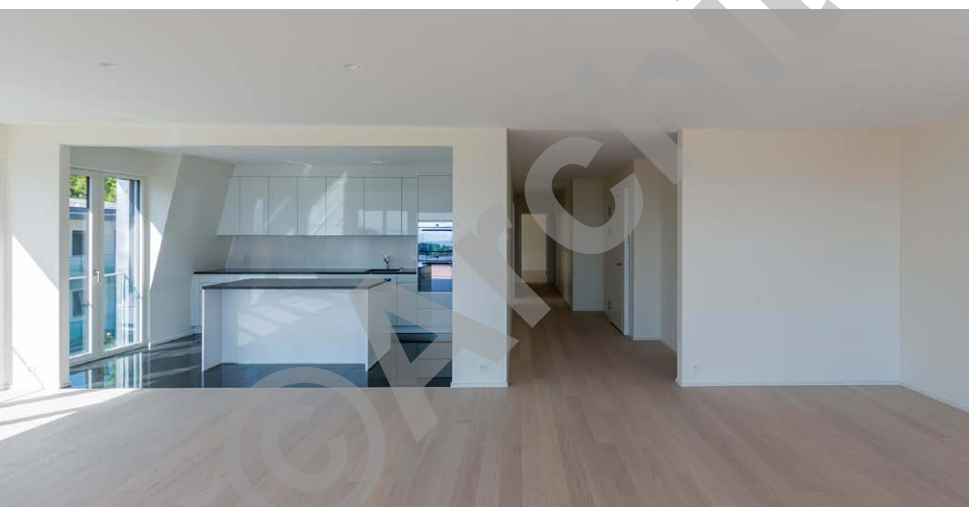
Ce choix confirme l'impression d'unité entre l'espace intérieur et l'extérieur des grandes terrasses en bois. Les cinq logements de quatre pièces et demie mesurent cent vingt mètres carrés et celui qui est en attique cent huitante mètres carrés. Au rez, un deux pièces et demie et deux quatre pièces et demie profitent chacun d'un jardin en prolongement de leur terrasse. Le rez est libéré de toute circulation des voisins grâce à l'entrée principale placée, avec l'accès au parking, en dessous du bâtiment. Proche d'un grand local à vélos, la partie commune est mise en valeur par un patio qui devient un potentiel espace de rencontre. Au niveau des matériaux, le béton blanc constitue la structure porteuse et le bois, l'habillage des

sols et plafonds extérieurs. Une vraie charpente en bois, à quatre pans et à très faible pente, porte la toiture en zinc-titane qui s'harmonise, dans un ton anthracite, avec le zinc-titane de certains éléments ponctuels comme les encadrements des fenêtres en attique. Les panneaux solaires passent inaperçus sur le toit et toute la machinerie technique est installée en sous-sol. Le chauffage au sol est alimenté par une chaudière à gaz. Grâce à la domotique, certains propriétaires peuvent gérer leur énergie et piloter leurs appareils électrodomestiques depuis leur portable. Les travaux, réalisés par SD Construction en dix-huit mois, avaient débuté alors que les huit logements étaient déjà vendus sur plan.

Tout en répondant aux nécessités pragmatiques des habitants, la Résidence des Mousquines réunit toutes les qualités esthétiques d'un objet architectural remarquable.

Photos

À l'intérieur des appartements, les volumes et les lignes sont en parfaite cohérence avec l'ensemble de la dynamique architecturale, avec des lignes brisées et une variété de mouvements.



CARACTÉRISTIQUES

Surface du terrain	:	1 984 m ²
Surface brute de planchers	:	1 025 m ²
Emprise au rez	:	420 m ²
Volume SIA	:	5 600 m ³
Nombre d'appartements	:	8
Nombre de niveaux	:	Rez + 2
Nombre de niveau souterrain	:	1
Places de parc intérieures	:	14

entreprises adjudicataires et fournisseurs

liste non exhaustive

Maçonnerie - Béton armé
PIZZERA-POLETTI SA
1020 Renens

Isolations thermiques extérieures
Crépis
VARRIN SA
1121 Bremblens

Charpente - Ferblanterie
Couverture
GROUPE VOLET SA
1806 St-Légier

Étanchéité
SETIMAC ÉTANCHÉITÉ SA
1024 Ecublens

Fenêtres en bois métal
NOËL RUFFIEUX & FILS SA
1663 Epagny / Gruyères

Stores
GRIESSER SA
1010 Lausanne

Électricité
CAUDERAY SA
1004 Lausanne

Chauffage - Ventilation
BRAUCHLI SA
1072 Forel (Lavaux)

Sanitaire
CS CONFORT SERVICE SA
1004 Lausanne

Construction métallique
ESPACE METAL SARL
1814 La Tour-de-Peilz

Cylindres
CLÉS-SERVICE MARTIN SA
1005 Lausanne

Ascenseurs
ASCENSEURS SCHINDLER SA
1030 Bussigny-près-Lausanne

Chapes
ZUCCHET SA
2034 Peseux

Carrelages - Faïences
CP CATALDI PAOLO ET CIE
1030 Bussigny-près-Lausanne

Revêtement parquet
PASTORE SA
1004 Lausanne

Plâtrerie - Peinture int. et ext.
POSSE PEINTURE SA
1020 Renens

Menuiserie - Portes en bois
RWD SCHLATTER SA
1800 Vevey

Cuisines
SABAG ROMANDIE SA
1006 Lausanne

Séparations de caves
KERN STUDER SA
1400 Yverdon-les-Bains

Nettoyages
FLORÉAL NETTOYAGE SARL
1022 Chavannes-près-Renens

Jardinage
PLANTES.CH - ROMANENS SARL
1642 Sorens

Buanderie
V-ZUG SA
1023 Crissier