

LES PORTES DE BOSSY

RÉSIDENCE DE CINQ LOGEMENTS À COLLEX-BOSSY - GE

ouvrage 2594

Maître de l'ouvrage
Engtechma SA
Rue Butini 7
1201 Genève

Architectes
Dominique Grenier
Architecture SA
Rue Fendt 2
1201 Genève

Collaborateur :
Nicola Antolini

Entreprise générale
Edifea SA
Chemin du Château-Bloch 11
1219 Le Lignon

Chef de projet :
Henri-Pierre Simon

Ingénieurs civils
Thomas Jundt
Ingénieurs civils SA
Rue de la Fontenette 27
1227 Carouge

Bureaux techniques
CV :
Thermex SA
Route de Montfleury 46
1214 Vernier

Sanitaire :
G. Constantin SA
Chemin du Champ-des-Filles 11
1228 Plan-les-Ouates

Électricité :
Salvisberg Electricité SA
Rue des Délices 12A
1203 Genève

Géomètre
Géomètres associés
Ney & Hurri SA
Rue Chabrey 6
1202 Genève

Coordonnées
Route d'Ornex 5
1239 Collex-Bossy

Conception 2014

Réalisation 2016



SITUATION / CONCEPT

Une situation idéale. Le village de Bossy se trouve sur la commune de Collex-Bossy, au cœur de la campagne genevoise et à seulement quelques kilomètres du centre-ville de Genève, ce qui lui confère une localisation rêvée. Cette commune, composée de quatre cent hectares en zones agricoles représente un poumon de verdure pour l'agglomération urbaine de Genève. Le projet Les Portes de Bossy se situe dans un secteur colloqué en zone 4B impliquant la préservation des qualités du patrimoine bâti, tout en permettant un développement du village sans perdre de vue le caractère rural de la commune.

PROJET

Une réalisation en harmonie avec l'environnement. Le maître de l'ouvrage a privilégié une architecture traditionnelle avec la construction de toits à deux pans recouverts de tuiles en terre cuite et composée de matériaux et

de finitions de qualité. En effet, afin de conserver un environnement harmonieux, il était important de respecter le caractère villageois des éléments bâtis. Les volumes, orientés plein Sud, ont été pensés pour donner de l'espace et être généreux. Au rez-de chaussée, on trouve un logement de cinq pièces avec terrasses et jardin, ainsi que deux duplex de cinq pièces également. Le premier étage propose un logement de cinq pièces avec de généreux balcons et le dernier étage abrite un attique de sept pièces jouissant d'une grande hauteur de plafond et de larges balcons.

La façade en béton propose une finition en bois avec des lames de bardage à clins teintés. Cet aspect à l'ancienne rappelle les fermes d'autrefois que l'on retrouve dans la région. À l'intérieur, les sols sont en parquet et carrelages de qualité supérieure. Une des particularités est que chaque chambre possède son propre dressing. Ces logements, destinés à de la vente en PPE, ont pour le reste été aménagés au gré des preneurs. La construction est labellisée Minergie®. Des panneaux solaires en toiture servent à chauffer l'eau chaude sanitaire.

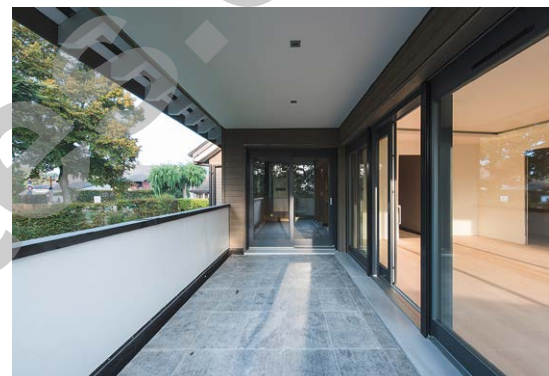


Edité en Suisse



Le système de chauffage est quant à lui alimenté par géothermie avec une option pour du géocooling, à savoir l'utilisation d'un système de rafraîchissement passif issu du sous-sol.

Les aménagements extérieurs ont été traités avec les mêmes matériaux de finitions que les façades. Les abris pour les voitures sont donc bardés de lamelles de bois. Au rez-de-chaussée, les logements bénéficient de charmants jardins délimités par des haies et rehaussés d'arbres. Ce joli complexe résidentiel s'inscrit parfaitement dans cet environnement bucolique et promet un lieu de vie harmonieux et serein à ses habitants.

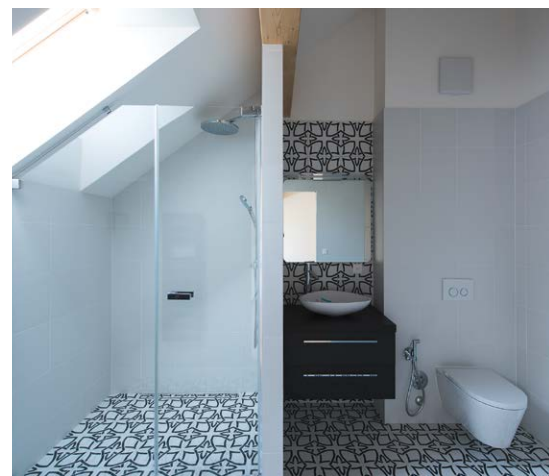


Photos

Les façades en bois avec lames de bardages à clins teintés rappellent les fermes d'autrefois de la campagne genevoise.

CARACTÉRISTIQUES

Surface du terrain	:	1 550 m ²
Surface brute de planchers	:	975 m ²
Emprise au rez	:	330 m ²
Volume SJA	:	4 452 m ³
Nombre d'appartements	:	5
Nombre de niveaux	:	Rez + 2
Nombre de niveau souterrain	:	1
Places de parc extérieures	:	16



entreprises adjudicataires et fournisseurs

liste non exhaustive

Démolition - Terrassements
GIRARDI&CIE
1297 Founex

Gros-œuvre
BATILOR SA
1226 Thônex

Echafaudages
LOOK ÉCHAFAUDAGES SÀRL
1242 Satigny

Étanchéité
ETICO SA
1227 Carouge

Ferblanterie - Couverture
Façades bois
ASSOCIÉS SUCCESSIONS
D'ATELIERS CASAÏ SA
1213 Petit-Lancy

Menuiserie extérieure
ACM ATELIER CONCEPT
MENUISERIE SA
1214 Vernier

Volets roulants
STORMATIC SA
1233 Bernex

Électricité
SALVISBERG ÉLECTRICITÉ SA
1203 Genève

Chauffage - Ventilation
THERMEX SA
1214 Vernier

Sanitaire
G. CONSTANTIN SA
1228 Plan-les-Ouates

Serrurerie
HOTIMÉTAL SA
1163 Etoy

Ascenseur
ASCENSEURS SCHINDLER SA
1258 Perly

Chapes
LAÏK SA
1072 Forel

Carrelage
MILOT CARRELAGES SÀRL
1283 La Plaine

Parquets
L&F SOLS SA
1010 Lausanne

Plâtrerie - Peinture
MTB MULTITRAVAX SA
1203 Genève

Fumisterie
FISA SA
1226 Thônex

Menuiserie intérieure
NORBA SA
1227 Les Acacias

Agencement de cuisine
TEK CUISINES SA
1227 Les Acacias

Nettoyage
PRO SERVICES PLUS SA
1213 Petit-Lancy

Aménagements extérieurs
GDB GIOVANNI DAL BUSCO SA
1253 Vandoeuvres