

SALLE DE GYMNASTIQUE DE FLANTHEY

OUVRAGE 6TA -42

2007

3978 FLANTHEY - VS

NOUVELLE CONSTRUCTION

Maître de l'ouvrage

Municipalité de Lens
1978 Lens

Architectes

Conception et planification:
Berclaz - Torrent, architectes FAS
Préfleuri 5
1950 Sion
info@berclaz-torrent.ch

Direction locale des travaux :

Joseph Cordonier, architecte HES - UTS
Ch. du Dailly 1
1978 Lens
josephcordonier@bluewin.ch

Bureaux techniques

Ingénieur civil, bureau pilote
BISA - Bureau d'Ingénieurs SA
Av. du Rothorn 10
3960 Sierre
info@bisasierre.ch

Bureau d'études électriques

DPE Electrotechnique SA
Rue du Manège 25
3960 Sierre
info@dpe.ch

Bureau d'études CVS - Concept Minergie

Tecnoservice Engineering SA
Rue de l'Ancienne Pointe 16
1920 Martigny
valais@tecnoservice.ch

Ingénieur sanitaire

TECSA
Techniques Énergétiques et Consulting SA
Rue de la Piscine 10
1950 Sion
info@tecsa.ch

Photos: Charles Robert



L'implantation d'un grand volume dans un site comprenant déjà une église, une école et une salle polyvalente nécessitait de mettre en valeur ces éléments significatifs existants et de limiter l'impact visuel de la nouvelle construction. Dans cet esprit, le nouveau volume est mi-enterré au nord-ouest de la cour d'école, une position humble qui valorise l'architecture existante.

Ce choix d'enterrer à demi est par ailleurs fréquent à Flanthey lorsqu'il s'agit de dissimuler une importante construction dans la pente. La position de la salle préserve ainsi l'ensemble des terrains à l'est du périmètre et préserve d'importantes possibilités de développements futurs. Les nouveaux volumes ainsi implantés délimitent la cour d'école tout en banalisant la salle.

TERRASSEMENT

Bérissey Benoît
Plat-de-Chelin 6
3978 FLANTHEY
Tél. 027 458 13 92
Fax 027 458 47 11

MAÇONNERIE

Implenla Construction SA
Z.I. Industrielle 7
1963 VÉTROZ
Tél. 027 329 20 60
Fax 027 329 20 61



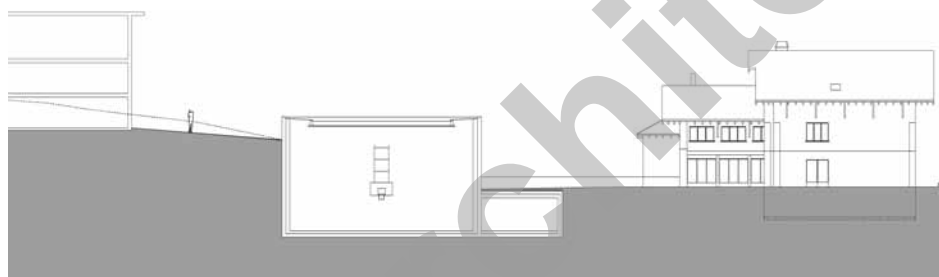


L'approche de la salle se fait par le haut, le traitement de la toiture comme 5ème façade a donc nécessité un soin particulier.

L'accès à la salle se fait par le sous-sol qui comprend toutes les parties de service (vestiaires, sanitaires, technique, bibliothèque) et relie le nouveau et les anciens bâtiments. L'éclairage de la salle est assuré par un bandeau d'éclairage périphérique en toiture. Cette lumière tombante est idéale pour les activités sportives.

Les circulations en sous-sol dirigent toujours l'utilisateur vers la lumière. Dans un souci d'unité, l'intérieur des locaux n'a été traité qu'avec deux teintes.

D'un point de vue énergétique, la production de chaleur est assurée par la combinaison de la chaudière à mazout existante et de 52 m² de capteurs solaires thermiques. Le label Minergie VS-377 est attribué à la salle de gymnastique.



CHARPENTE

Astori frères
1967 BRAMOIS
Tél. 027 205 70 80
info@astorifreres.ch

ÉTANCHÉITÉ - ISOLATION

Maison Bornet SA
Chemin Saint-Hubert 20
1950 SION
Tél. 027 327 30 27
Fax 027 327 30 25

ÉLECTRICITÉ

Nanchen & Mathieu
Avenue du Château-de-la-Cour 11
3960 SIERRE
Tél. 027 456 23 23
Fax 027 456 23 34

SANITAIRE - CHAUFFAGE

Cordonier Charly
Chemin du Sergnorêt 26
1978 LENS
Tél. 027 483 25 73
pcordoni@bluewin.ch

SERRURERIE

Revaz SA
Route d'Aproz 45
1950 SION
Tél. 027 322 84 41
info@revaz-metal.ch

Margelisch, Chabbey & Cie SA
Route des Joncs 87
1958 UVRIER
Tél. 027 203 14 28
chabbey-metal@bluewin.ch

SOLS SPORTIFS

Floortec Sport- und Bodenbelagssysteme AG
Bächelmatt 4
3127 MÜHLETHURNEN
Tél. 031 809 36 86
m.wenger@floortec.ch

PLAFOND PLÂTRE

Bonvin Claude & Fils SA
Route du Sergnou 101
1978 LENS
Tél. 027 483 14 10
info@bonvin-sa.ch

MENUISERIE

Maillard Charly
Route du Sergnou 26
1978 LENS
Tél. 027 483 18 24
Fax 027 483 53 37

PAYSAGISTE

Rudaz Jean-Claude
3971 CHERMIGNON-D'EN-BAS
Tél. 027 483 26 47
www.rudazpaysagiste.ch