

**Maître de l'ouvrage**

La Bâloise Assurances,  
case postale,  
4002 Bâle.

**Architectes**

J. -P. Lavizzari Architecte,  
chemin de Montillier 3 / CP,  
1009 Pully.

**Entreprise générale**

Karl Steiner SA,  
entreprise totale et générale,  
route de Chavannes 37,  
1007 Lausanne.

**Ingénieurs civils**

Monod Ingénieurs Conseils SA,  
chemin des Croisettes 22,  
1066 Epalinges.

**Bureaux techniques**

Géotechnique :  
CSD Ingénieurs  
Conseils SA,  
chemin de Maillefer 36,  
1052 Le Mont.

**Electricité :**

Betelec SA,  
chemin de Chantemerle 14,  
1010 Lausanne.

**Chauffage :**

Brauchli SA,  
avenue de Morges 35,  
1004 Lausanne.

**Sanitaire :**

C. Hirschi & Humi SA,  
chemin des Champs-Courbes 19,  
1024 Ecublens.

**Coordonnées**

Ch. Floréal 1-3-5, 1008 Prilly.

**Conception** 1997-1998

**Réalisation** 1998-1999

1



**SITUATION/PROGRAMME**

**Position idéale pour un immeuble de logements locatifs.** Dans la périphérie directe de la capitale vaudoise, la commune de Prilly fait depuis longtemps partie intégrante de l'agglomération lausannoise. Cette position lui permet de jouir de toutes les infrastructures existantes, des transports publics aux écoles, des grandes surfaces commerciales aux administrations.

Le terrain d'accueil de cette réalisation se situe à proximité du centre du village. Inscrit

dans une pente plutôt forte s'ouvrant sur le lac et délimité par des routes à trafic modéré, il offre un cadre tranquille, idéal pour des logements.

Le programme définissait 23 appartements de standard moyen-supérieur prévus en location. Les exigences précises du Maître de l'Ouvrage, l'interaction confiante entre architectes et entreprise générale ainsi que l'étroite collaboration des entreprises partenaires ont porté à une exécution soignée commencée en avril 1998 et conclue, quatorze mois plus tard, en juin 1999, alors que tous les appartements étaient déjà loués.

2



## PROJET

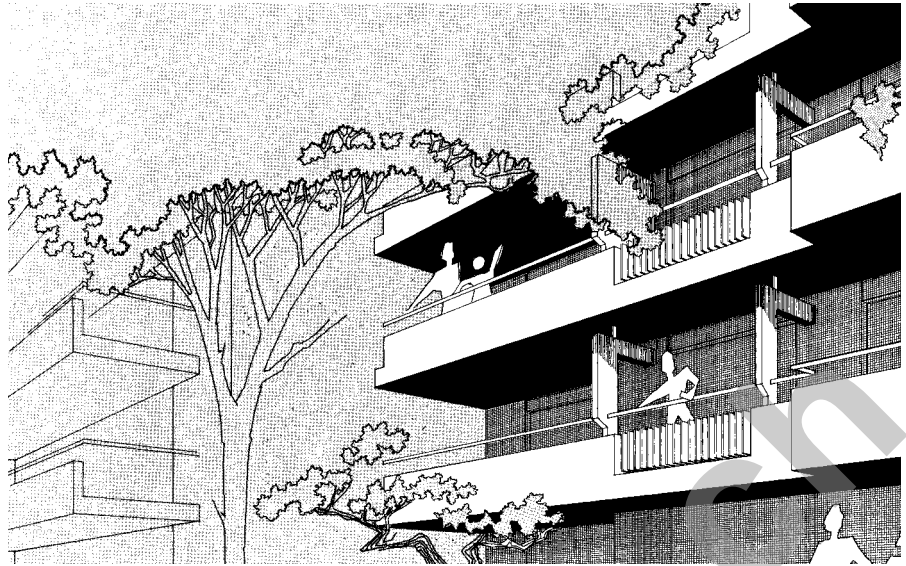
**Intégration au site et construction traditionnelle.** La configuration du terrain ainsi qu'un droit de vue de la parcelle située en amont ont conduit les concepteurs à une décomposition du volume total de 11'600 m<sup>3</sup>, en trois bâtiments mitoyens de forme cubique. Constitués de quatre niveaux, les trois éléments sont décalés en plan et en coupe, s'inscrivant dans la pente et respectant l'entourage construit.

Du point de vue constructif on a opté pour une solution traditionnelle. La structure porteuse en béton armé et maçonnerie est enveloppée d'une isolation périphérique à son tour habillée de crépis. Ce choix, largement adopté de nos jours, allie la simplicité d'exécution au confort recherché tout en ciblant l'objectif économique. La toiture plate avec étanchéité bi-couche termine l'enveloppe alors que de larges balcons constitués d'éléments préfabriqués animent les façades.

A l'intérieur, parquet, carrelage (sols et murs), papier peint et plâtre habillent les surfaces. La richesse des installations est à souligner: cuisine entièrement agencée avec plan de travail en granit, colonne lave et sèche linge dans chaque appartement et double salle d'eau, dont une donnant dans la chambre à coucher principale.

Le niveau souterrain abrite outre les 23 places de parc et les caves, les locaux techniques comprenant une chaudière à gaz dont la production à basse température est distribuée par le sol et deux abris de protection civile pour un total de 52 places.

La zone verdure du rez-de-chaussée, les couleurs chaudes des façades et le soin des détails renforcent l'image de qualité et confort de cette réalisation à l'attrait indéniable. *ms*



### Photos

*Intégration au site et position avantageuse caractérisent ce bâtiment localif dont la qualité constructive et la richesse d'équipements déterminent l'intérêt.*

### Caractéristiques générales

Surface du terrain:	2'927 m <sup>2</sup>	Nombre de niveaux:	4
Surface brute de planchers:	2'600 m <sup>2</sup>	Nombre de niveaux souterrains:	1
Volume SIA:	11'600 m <sup>3</sup>	Parking intérieur:	23 pl.

Seo

## ENTREPRISES ADJUDICATAIRES ET FOURNISSEURS

Liste non exhaustive

Maçonnerie

**PIZZERA & POLETTI**  
1002 Lausanne

Éléments préfabriqués

**LEVA FRERES SA**  
1647 Corbières

Fenêtres

**PVC EGO KIEFER SA**  
1844 Villeneuve

Portes de garage

**SCHREYER SA**  
1052 Le Mont-sur-Lausanne

Étanchéité

**G. DENTAN SA**  
1008 Prilly

Installations chauffage

**BRAUCHLI SA**  
1004 Lausanne

Installations ventilation

**SULZER INFRA ROMANDIE SA**  
1018 Lausanne

Installations sanitaires

**CONSORTIUM LAUFFER  
PASCHE SA**  
1012 Lausanne

Fourniture  
appareils cuisine

**V-ZUG AG**  
1820 Montreux

Ascenseur électrique

**OTIS SA 1000**  
Lausanne 25

Plâtrerie - Peinture

**DUCA SA**  
1000 Lausanne 9

Isolations périphériques

**VARRIN SA**  
1008 Prilly

Chapes

**GIOVANNI CACCIAMANO**  
1026 Echandens

Carrelage - Faïence

**VERO CARLO**  
1024 Ecublens

Parquets

**W. TISCH-REYMOND SA**  
1004 Lausanne

Équipement abris

**PC SCHWEIZER SA**  
1006 Lausanne