

# IMMEUBLE GUIBERT ESSERTINES-SUR-ROLLE

Réalisation : 2012 - 2013

1186 Essertines-sur-Rolle

## Transformation

### Maître d'ouvrage

Guibert Thierry et Marie-Claire

### Architecte

Atelier Jean-Claude Vuffray SA  
Rue Juste-Olivier 7  
1260 Nyon  
www.vuffray-architecte.ch

### Ingénieur civil

Fluck Ingénierie Sàrl  
Route des Avouillons 12  
1196 Gland

### Ingénieur thermicien

AZ Ingénieurs Lausanne SA  
Route d'Oron 2  
1010 Lausanne  
lausanne@azingenieurs.ch

### Ingénieur acousticien

Acouconsult Sàrl  
Rue de l'Avenir 4  
1207 Genève  
contact@acouconsult.ch

### Géomètre

Belotti Daniel  
Rue du Temple 7C  
1180 Rolle  
belotti@geometre-rolle.ch



Photos : Charles Robert

### SITUATION / PROGRAMME

L'immeuble Guibert à Essertines-sur-Rolle est une ancienne ferme vaudoise, en partie délaissée, qui a été modifiée au fil des années. Le mauvais état général du bâtiment poussa les maîtres de l'ouvrage à le restaurer dans son intégralité, tout en conservant l'historique de base du bâtiment. Le Service des monuments historiques (la note générale ayant durci en cours de projet), exigeait quelques points: conservation de la charpente et structure,

maintien des formes des fenêtres à l'identique de l'existant, correction des tailles des fenêtres de la partie modifiée à l'époque. La séparation en 3 parties de la ferme, à savoir la grange, l'étable et l'habitation, a été maintenue dans l'objectif de créer 6 appartements et d'en respecter la lecture des façades.

### RÉALISATION

Afin de pouvoir réaliser les travaux dans les meilleures conditions de sécurité, seuls les murs

Démolition, terrassement,  
maçonnerie, échafaudages,  
crépissage façades,  
aménagements extérieurs

### BGM SARL

Route de l'Etraz 19  
1185 Mont-sur-Rolle  
T. 021 825 51 77

### Charpente

### SONNAY CHARPENTE SA

Route de Pra-Charbon 40  
1614 Granges Veveyse  
T. 021 907 44 00

### Fenêtres PVC,

Menuiserie intérieure

### QUATRE VENTS SARL

Chemin des Quatre-Vents 5  
1166 Perroy  
T. 021 825 27 12

### Ferblanterie, couverture

### CICCARELLI A. & FILS SARL

Chemin des Terraux 8  
1188 St-George  
T. 022 368 16 00

### Etanchéité

### BALZAN IMMER ETANCHEITE SA

Avenue des Oiseaux 13  
1018 Lausanne  
T. 021 646 78 12





périphériques du bâtiment ont été maintenus et étayés. La charpente, en grande partie pourrie, a finalement été démolie. Seules quelques pièces ont été conservées, restaurées et remises en place dans les appartements finis. Comme toutes les fermes vaudoises, le bâtiment n'était qu'en petite partie excavé, ce qui a nécessité de gros travaux de reprises en sous-oeuvre et de consolidations pour la mise en place du radier isolé. Les murs en boulets, consolidés, n'ont plus aucune valeur structurelle, ce sont désormais les murs intérieurs qui portent la lourde charpente isolée. Une structure métallique reprend les charges ponctuellement contre les murs périphériques, isolés par l'intérieur à l'aide de doublages.

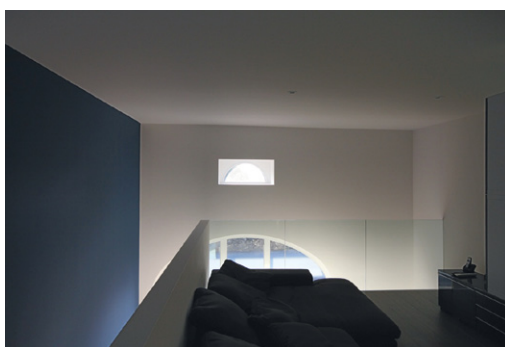
L'ancien pont de grange a été complètement démolé et reconstruit, selon le principe de façades

ventilées, en plaques de fibres-ciment ondulées, ceci dans l'objectif de conserver l'aspect visuel d'origine.

#### MODERNISME ET CONFORT

Au final, les six appartements en duplex se présentent comme des logements modernes, aux lignes pures, mansardés pour ceux qui sont situés dans la partie supérieure. Ce style contraste avec l'aspect extérieur de l'immeuble où les façades ont été respectées avec leurs cadres en pierre et leurs surfaces parfois gondolées.

L'immeuble bénéficie d'une isolation par doublage intérieur, d'un chauffage centralisé à pellets et d'installations électriques et sanitaires totalement rénovées. Le défi a bien été relevé malgré toutes les contraintes.



Stores, volets alu  
**STORESAX SARL**  
Les Chantres  
1163 Etoy  
T. 021 617 26 34

Installations électriques  
**BOLLIER CHRISTIAN**  
Chemin du Crêt 7  
1261 Le Vaud  
T. 022 366 03 00

Installations chauffage, ventilation  
**EXOTECH SA**  
La Vy de Ballens 11  
1145 Bière  
T. 021 809 92 92

Installations sanitaires  
**PARIAT FRERES SA**  
Chemin des Brumes 4  
1263 Crassier  
T. 022 367 12 74

Cuisines  
**RJ CONCEPT SARL**  
Rue du Riant-Coteau 7  
1196 Gland  
T. 022 364 79 70

Gypserie, peinture  
**HAUSER DIDIER**  
Chemin de Sus-Craux 4  
1166 Perroy  
T. 021 826 11 40

Serrurerie  
**CHARRIERE SA**  
Route de la Rippe 23  
1263 Crassier  
T. 022 367 13 60

Escaliers bois  
**KELLER TREPPENBAU AG**  
Route de Champ-Colin 2A  
1260 Nyon  
T. 022 365 19 19

Chapes  
**BALZAN IMMER SA**  
Route de Genève 15  
1033 Cheseaux-sur-Lausanne  
T. 021 620 07 07

Carrelages, faïences  
**GLP PASCHE LAURENT SARL**  
Route de Longirod  
1188 Gimel  
T. 021 828 32 01

Parquets  
**BERSETH SOLS SA**  
Route de Marchairuz 12  
1261 Marchissy  
T. 022 368 11 42

#### CARACTÉRISTIQUES

Surface brute de plancher:  
1'200 m<sup>2</sup>

Volume SIA:  
4'960 m<sup>3</sup>

Coût (CFC2):  
4'555'000.-

Prix m<sup>3</sup> SIA (CFC2):  
918.-