

## RÉSIDENCE DU MONT-BLANC

18 APPARTEMENTS EN PPE ET 4 LOTS DE SURFACES COMMERCIALES À GLAND - VD

ouvrage 2590

Maître de l'ouvrage  
SI Avenue du Mont-Blanc SAArchitectes  
Atelier 94 Architecture SA  
Route de Saint-Cergue 10  
1273 ArzierConception et architecture:  
Georges Tornier  
Lorenzo CistelliniDirection des Travaux:  
Lorenzo Cistellini  
Julio Rodrigues  
Maria Diaz Maier  
Morgane HenryBureaux techniques  
CVS :  
RC concept Sàrl  
Chemin des Roches 25  
1470 Estavayer-le-LacCoordonnées  
Avenue du Mont-Blanc 18-20  
1196 Gland

Conception 2014

Réalisation 2015 - 2016



## HISTORIQUE / SITUATION

**Avenue du Mont-Blanc.** Entre la sortie de l'autoroute et la gare de Gland, la Résidence Avenue du Mont-Blanc est un nouvel immeuble qui allie logements, surfaces commerciales et places de parking. Erigé en L dont l'angle est coupé pour abriter cage d'escaliers et ascenseur, le bâtiment s'étire sur deux axes dont le plus long est prolongé par une surface commerciale vitrée en forme de véranda pour venir s'accoler au bâtiment voisin.

## RÉALISATION

**Combles pleinement utilisés.** Le bâtiment est composé de deux niveaux sur rez-de-chaussée dont les combles, sous un toit à deux pans, sont largement utilisés. Un niveau souterrain offre des places de parc. Le rez-de-chaussée est réservé à des surfaces commerciales. Les premier et deuxième étages abritent deux studios de plus de quarante mètres carrés, 2 deux pièces et demie de plus de soixante mètres carrés et 3

trois pièces et demie de plus de huitante mètres carrés. Dans les combles, ce sont un studio, 2 deux pièces et demie et 3 trois pièces et demie de mêmes dimensions en surface qu'aux étages inférieurs mais bien évidemment mansardés. Ce programme permet d'offrir des logements variés et modulables au gré du preneur.

## AMÉNAGEMENTS

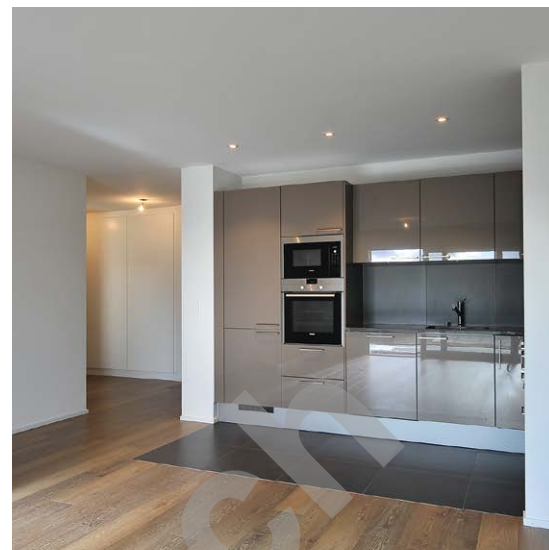
**Haut niveau.** Chaque appartement dispose d'une cuisine ouverte entièrement équipée et d'un séjour généreux dont les baies vitrées révèlent des points de vue sur la cour intérieure, de balcons de quatorze à vingt mètres carrés environ, de salles de bains avec douches à l'italienne et de tablette avec vasques.

Les prestations répondent à un haut niveau d'exigences et de qualité jusque dans les moindres détails : parquet ou carrelage, excellente isolation thermique et phonique, colonne lave et sèche-linge, armoires encastrées dans



Edité en Suisse

CENTRE D'INFORMATION  
ARCHITECTURE ET CONSTRUCTION



toutes les chambres à coucher. Bien entendu, toutes les finitions peuvent être personnalisées en fonction des désirs du preneur.

Le chauffage au sol à basse température tempère chaque appartement. Les panneaux solaires produiront un tiers de l'eau sanitaire. Tous les vitrages sont triples afin de garantir une qualité thermique et acoustique optimale. Façades périphériques, stores et volets à commande électrique.

## LOCALISATION

**Près du centre.** Les surfaces commerciales situées en plein centre de Gland, à deux cents mètres de la gare sur l'axe principal, bénéficient d'une excellente visibilité. Jusqu'à cinq places de parc sont disponibles devant les commerces alors qu'au sous-sol chaque appartement dispose de deux places de parc et d'une cave.

### Photos

Avec sa disposition en L dont l'angle est coupé, ses commerces au rez-de-chaussée et les dix-huit logements dont six sous les combles, la Résidence Avenue du Mont-Blanc a conquis sa place en étendant ses ailes sur les deux axes.



## CARACTÉRISTIQUES

Surface du terrain	:	1 892 m <sup>2</sup>
Volume SIA	:	11 600 m <sup>3</sup>
Nombre d'appartements	:	18
Nombre de commerces	:	4
Nombre de niveaux	:	Rez + 2 + combles
Nombre de niveau souterrain	:	1



## entreprises adjudicataires et fournisseurs

liste non exhaustive

**Génie civil**  
PERRIN FRÈRES SA  
1267 Vich

**Echafaudages**  
E.S. ÉCHAFAUDAGES SERVICES SA  
1028 Préverenges

**Charpente bois**  
BARMAN & VOEFFRAY  
CHARPENTE SA  
1868 Collombey

**Isolation périphérique & crépis**  
RASELLI FAÇADES SA  
1028 Préverenges

**Marbre - granits**  
EUROSTONES SÀRL  
1162 Saint-Prex

**Ferblanterie - Couverture**  
TOITURE WILLY GONCERUT SA  
1274 Grens

**Étanchéités**  
GENEUX DANCET SA  
1023 Crissier

**Fenêtres en PVC**  
ZURBUCHEN FRÈRES SA  
1312 Eclépens

**Stores**  
LAMELCOLOR SA  
1470 Estavayer-le-Lac

**Installations électriques**  
HUBER SA  
1260 Nyon

**Totem lumineux pour 4 commerces**  
NÉON MEX SA  
1020 Renens

**Chauffage - Ventilation**  
BAT - TECHNIQUE - CVSE SA  
1026 Echandens

**Installations sanitaires**  
BAUDET LIENHARD SA  
1260 Nyon

**Portes auto-ventilation-équipement**  
PC-boîtes  
MÉTAL ASSISTANCE  
1844 Villeneuve

**Serrurerie**  
ERNST SCHWEIZER AG,  
METALLBAU  
1024 Ecublens

**Cylindres de sûreté**  
Mise en passe  
QUINCAILLERIE DU LÉMAN SA  
1030 Bussigny-près-Lausanne

**Ascenseurs**  
OTIS SA  
1052 Le Mont-sur-Lausanne

**Chapes**  
G. CACCIAMANO  
1026 Echandens

**Carrelage**  
VAZQUEZ CARRELAGE SA  
1008 Prilly

**Parquet**  
A-Z PARQUETS SÀRL  
1030 Bussigny-près-Lausanne

**Plâtrerie - Peinture**  
JAN SA  
1174 Montherod

**Menuiserie**  
EBÉNISTERIE - AGENCEMENT,  
THIERRY LOICHOT  
1123 Aclens

**Agencement de 18 cuisines**  
MARC TEUTSCHMANN SA  
1260 Nyon

**Vitrerie**  
GABELLA VERRES SÀRL  
1312 Eclépens

**Nettoyages du bâtiment**  
AB CLEAN SERVICE SADIKI  
1196 Gland

**Déchets - Bennes de chantier**  
CHALLANDE ET FILS SA  
1260 Nyon

**Aménagements extérieurs**  
Pose de dalles céramique - balcons  
EUROJARDIN SÀRL  
1134 Chigny