

# INSTITUT GALLI-VALERIO À LAUSANNE

Réalisation : 2010 - 2011

1005 Lausanne

## Transformation

### Maître de l'ouvrage

Etat de Vaud  
Sipal  
Place de la Riponne 10  
1014 Lausanne

### Architectes

Galletti et Matter  
Architectes EPFL-FAS-SIA  
Chemin du Languedoc 32  
1007 Lausanne  
www.galletti-matter.ch

### Ingénieurs civils

MP Ingénieurs Conseils SA  
Rue du Centre 16  
1023 Crissier  
www.mp-ingenieurs.ch

### Ingénieurs en électricité

Groupe Technique H2  
Hurmi SA - Hirschi Energie SA  
Chemin des Champs-Courbes 19  
1024 Ecublens  
h2@groupeh2.ch

### Ingénieurs CVS

Weinmann-Energies SA  
Route d'Yverdon 4  
1040 Echallens  
www.weinmann-energies.ch

Photos: Jacqueline Mingard



### HISTORIQUE

Notre génération sera de plus en plus confrontée à la transformation de bâtiments existants. La question se pose de cas en cas, faut-il démolir ou transformer. Dans notre cas, le maître de l'ouvrage a opté pour le maintien du bâtiment existant. De cette décision découle notre vision d'un bâtiment des années 1950, selon nous témoin de qualité d'une architecture de cette période.

Ce maintien est d'autant plus important que les bâtiments des années 1950 sont encore peu ou

pas protégés par les autorités compétentes. Or il est dommageable de voir démolis des bâtiments de qualité de cette période, ceci sous la pression de l'économie ou de la densification des villes.

Le bâtiment a été construit en 1950 par l'architecte Eugène Béboux. Depuis cette date, aucune transformation significative n'avait été réalisée, laissant le bâtiment en l'état comme témoin d'une période architecturale riche en bâtiments de qualité. Un mandat d'études parallèles a été lancé en 2009 afin de trouver le meilleur projet répondant à la rénovation de l'enveloppe et la

Maçonnerie, démolition

### DENERIAZ SA

Place de l'Europe 7  
1003 Lausanne  
T. 021 312 38 03  
www.deneriaz.ch

Fenêtres, fermetures extérieures

### GROUPE FAVOROL PAPAUX SA

Chemin du Cloalet 4  
1023 Crissier  
T. 021 635 34 24  
www.groupefp.ch

Ferblanterie, couverture

### ROLAND FORNEY SA

Avenue des Oiseaux 13  
1018 Lausanne  
T. 021 647 21 06  
info@forneyferblanterie.ch

Installations sanitaires

### COFAL

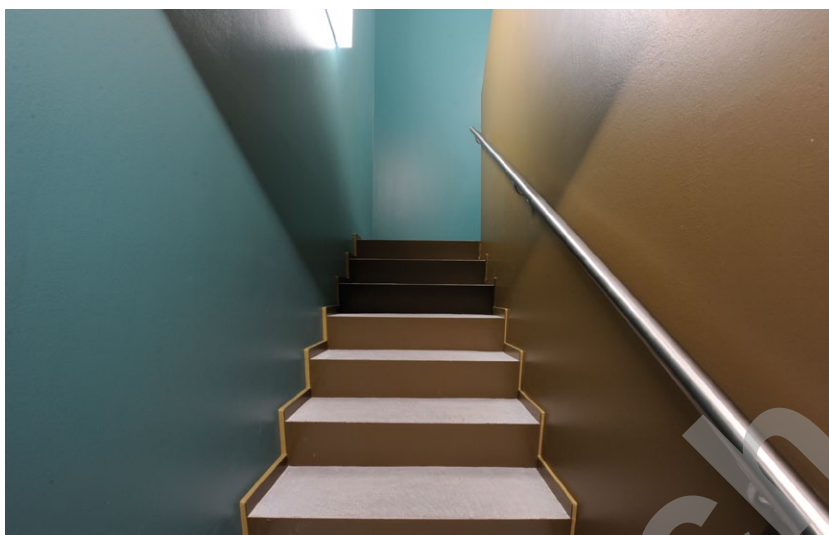
Chemin du Petit-Flon 25  
1052 Le Mont-sur-Lausanne  
T. 021 642 74 00  
www.cofal.ch



réaffectation du bâtiment. Cette réaffectation en bureaux et laboratoires pour l'Institut Galli-Valerio (IGV) et en bureaux destinés au Contrôle cantonal des finances (CCF) a été possible suite au déménagement du service Vétérinaire qui occupait partiellement le bâtiment.

### CONCEPT

A la vue des contraintes économiques, le projet se base sur le concept du "Design to cost". Celui-ci insère le programme en respectant



autant que possible la configuration et la matérialisation des espaces existants.

Ceci permet à chaque service de bénéficier de sa propre circulation interne. L'institut Galli-Valerio (IGV) occupe le sous-sol et les deux premiers niveaux, permettant ainsi un accès de plain-pied. Le Contrôle Cantonal des Finances (CCF) se trouve au 2e étage, définissant une zone sécurisée unique sous contrôle visuel du secrétariat, alors que la salle de conférence se trouve au rez-de-chaussée, proche de l'entrée. Les combles sont répartis entre les deux services pour y stocker les archives. Lors de l'exécution des travaux, l'Institut Galli-Valerio est resté en exploitation.

Le concept d'isolation par l'intérieur permet de conserver la valeur architecturale de la façade extérieure. Afin de résoudre la contrainte des ponts de froid, découlant de cette option, au niveau des dalles et têtes de murs, un élément de tablette de travail pour les laboratoires ou de bibliothèque pour les bureaux, intègre cette contrainte de manière architecturale.

### MESURES PARTICULIÈRES

Le principe du "design to cost" a obligé les architectes à être inventifs dans la manière de conserver des éléments de revêtements de sols. Les tacons de carrelages ou de linoleum forment des motifs aléatoires au gré des surfaces à compléter ou à réparer ponctuellement.

La position des corps de chauffe a été reportée du côté de la paroi intérieure et non plus en façade. Ceci afin de pouvoir maintenir le chauffage pendant les travaux, stratégie possible du fait que la façade devient très performante du point du thermique et ne provoque plus l'inconfort d'une façade non isolée.

### DÉFIS

Le défi a été de maintenir les utilisateurs de l'IGV dans les locaux pendant les travaux, en faisant des rocade des locaux.

Ascenseurs  
**LSM ASCENSEURS SA**  
Chemin de Cossy 3  
1410 Thierrens  
T. 021 905 75 50  
www.lsmsa.ch

Plâtrerie, peinture  
**ALAIN ROCHAT SARL**  
En Coulaye 1  
1029 Villars-Ste-Croix  
T. 021 701 20 88  
peinture.rochat@bluewin.ch

Portes, agencements  
**ANDRE SA**  
Z.A. En Carroz  
1169 Yens  
T. 021 800 93 07  
www.andre-sa.ch

### POINTS FORTS

Respect des coûts et délais dans un contexte complexe. Coût très bas dont les contraintes ont été assumées par les utilisateurs et le maître de l'ouvrage.