



RÉSIDENCE DES CÈDRES

MARTIGNY - VS

Maître de l'ouvrage

Christian Constantin

Architectes

Christian Constantin
Complexe Porte d'Octodure
Route du Gd-St-Bernard
Case postale 31
1921 Martigny-Croix

Collaborateurs :

Bernard Gonin
Christian Reuse

Entreprise générale

Christian Constantin
Complexe Porte d'Octodure
Route du Gd-St-Bernard
Case postale 31
1921 Martigny-Croix

Direction des travaux :

Fabio Pozzoli

Ingénieurs civils

Roten & Dubuis
ingénieurs civils SA
Rue des Aubépines 15
1950 Sion

Bureaux techniques

Electricité :
Eglin SA
Rue de l'Ancienne Pointe 24
1920 Martigny

Sanitaire / Chauffage :

Christinat & Courtine
Chemin St-Hubert 33
1950 Sion

Ventilation :

Climaval SA
Chemin St-Hubert 15
1950 Sion

Architecte paysagiste

Jean-Claude Constantin
Route Cantonale
1920 Martigny

Coordonnées

Près de la Scie 5d, 5e

Conception 2002

Réalisation 2003 - 2004

Photos

Expression typée et hors standard, matériaux modernes et exécution soignée caractérisent le bâtiment.



Situation - Programme

Limite du secteur urbain à forte densité. Implantée sur une belle parcelle de 2'100 m², au centre de la ville de Martigny, mais à l'écart des nuisances, la Résidence des Cèdres bénéficie à la fois d'un environnement naturel de qualité et d'un paysage semi-urbain, au bord de la Dranse.

Cet emplacement offre la garantie d'un voisinage tranquille en même temps que la proximité du centre-ville. L'immeuble bénéficie d'un ensoleillement favorable et la vue s'ouvre notamment sur le château de la Bâtiaz, les chaînes montagneuses et la vallée du Rhône.

Le bâtiment est exclusivement dévolu au logement de catégorie supérieure.

Au nombre de vingt-trois, les appartements répondent aux attentes d'une clientèle exigeante, tant sur le plan conceptuel que sur celui de l'exécution, des matériaux et des équipements.

Les appartements dotés de spacieux balcons et vérandas, sont adaptés au climat de la région ainsi qu' à la situation même du bâtiment.

Le concept fixe également la recherche d'une image architecturale forte, de nature à refléter les choix qualitatifs voulus pour ce bâtiment construit sur sept niveaux plus un sous-sol.

Le garage souterrain abrite trente-deux véhicules, dont neuf trouvent place dans des box individuels. En surface neuf places sont aménagées.





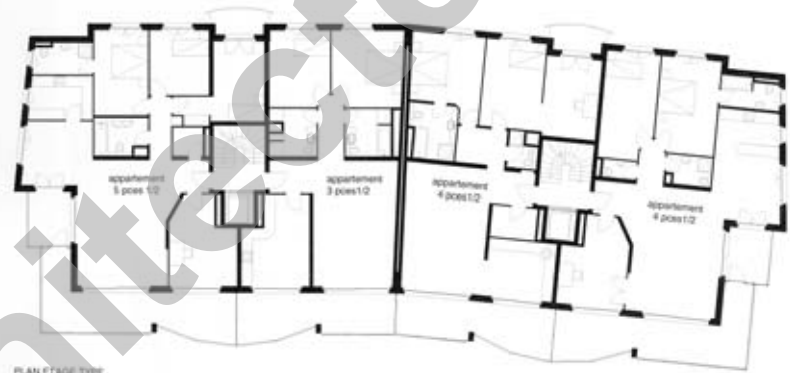
Projet

Logements contemporains de qualité. La conception des appartements laisse la part belle à la lumière, réservant de spacieux volumes intérieurs et des balcons largement dimensionnés.

Ces éléments constituent un intérêt primordial pour ses habitants. Les équipements de cuisine et salles d'eau, très complets, font également partie des aspects attrayants de l'immeuble.

La spécificité du concept est mis en évidence par le modernisme, les lignes et les matériaux utilisés, de plus, celui-ci se distingue extérieurement par des accès largement dessinés et bien intégrés au paysage immédiat semi-urbain.

Les matériaux choisis pour les façades, béton armé (structure principale), aluminium et verre soulignent les

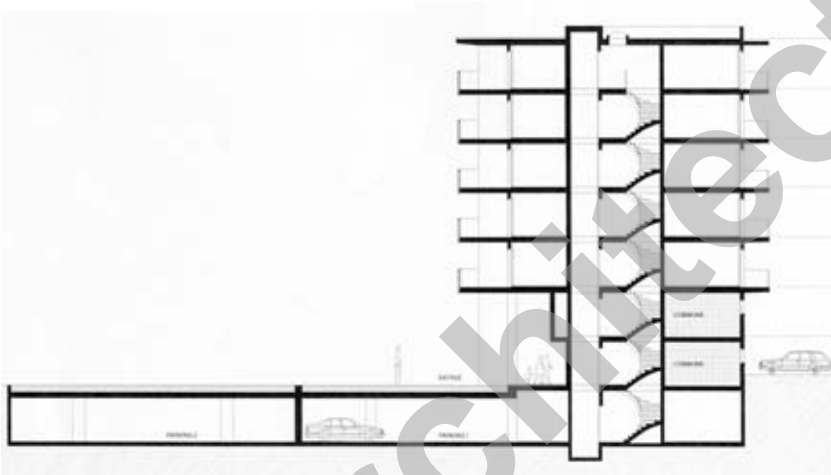


Caractéristiques

Surface du terrain:	2'100 m ²
Coût total :	11'200'000.-
Nombre de niveaux:	7
Nombre de niveaux souterrains:	1
Nombre d'appartements:	23
Parking :	9 box et 23 places
Places de parc extérieures:	9



Coupe transversale



lignes allongées voulues pour contrecarrer l'élançement de la construction.

Cette dernière répond d'autre part aux normes usuellement admises aujourd'hui, et notamment aux exigences parasismiques que son implantation entraîne.

L'organisation des techniques CVSE ne néglige aucun des détails qui font partie du confort propre aux constructions destinées à des habitations de standard élevé.

Quant aux aménagements extérieurs, outre les cheminements d'accès et la zone de parking, ils s'adaptent de façon logique à l'environnement existant.





ENTREPRISES ADJUDICATAIRES ET FOURNISSEURS

Liste non exhaustive

Terrassement	Nicolas Chevrier 1967 Bramois	Ventilation, climatisation	Climaval SA 1950 Sion
Sismique -Travaux spéciaux	Méga SA 1920 Martigny	Ascenseurs	Otis 1951 Sion
Echafaudages	Von Ro Cerdeira SA 1906 Charrat	Chapes	D.E.C. Dorsaz 1926 Fully
Maçonnerie - Béton armé	Batigroup SA 1950 Sion	Carrelages	Gramaval Sàrl 1950 Sion
Forage et sciage	Discobéton 1950 Sion	Parquet	Pierre Théodoloz 3961 Vissoie
Eléments préfabriqués	Peter Bausystème SA 2504 Bienne	Plâtrerie - Peinture	René Grand & fils Sàrl 1920 Martigny
Préfabriqués et dallages	Entreprise Martial Constantin 1904 Vernayaz	Raccordements	Sinergy Infrastructure SA 1920 Martigny
Etanchéité	VS Etanchéité 2000 SA 1950 Sion	Menuiserie	Roccobois SA 1906 Charrat
Fenêtres Menuiseries extérieures	BAT 2000 SA 1920 Martigny	Cuisines	Rebord Agencements Sàrl 1920 Martigny
Stores - Protections solaires	Val Stores 1920 Martigny	Portes de garages	Arts & Cuisines 1920 Martigny
Electricité	Eglin SA 1920 Martigny		Métafa SA 3960 Sierre
Chauffage - Sanitaire	Christinat & Courtine 1950 Sion		Acoma 3966 Chalais
Constructions métalliques Serrurerie	Martinetti Frères SA 1920 Martigny	Nettoyage	Senga Sàrl 1958 Uvrier/Sion
	Yvon Bender 1920 Martigny		