

PLACE DU MOLARD 2-4

AMÉNAGEMENT DU 4ÈME ÉTAGE
GENÈVE - GE

Maitre de l'ouvrage

Wycombe Financial Services SA
Place du Molard 2-4
1204 Genève

Architectes

BPF Architectes
Barth, Pellacani, Freiburghaus
architectes & associés SA
Place Claparède 5
1205 Genève

Bureaux techniques

Electricité :
Rhône-Electra Engineering SA
Ingénieurs-conseils
Avenue de Rosemont 12 bis
1208 Genève

Chauffage-Ventilation-Sanitaire:
SB technique Sarl
Ingénieurs-conseils CVCS
Rue du Môle 38 bis
1201 Genève

Coordonnées

Place du Molard 2-4
4ème étage
1204 Genève

Conception 2003

Réalisation 2003 - 2004



Historique - Situation

Locaux de caractère pour société financière au cœur d'un emplacement urbain stratégique.

Au cœur du centre commerçant de Genève, à proximité directe des lignes de tram et de parkings publics souterrains, les bâtiments sis 2, 4 et 6 place du Molard et Tour du Molard définissent l'une des places parmi les plus caractéristiques des "rues basses" genevoises. Ce complexe historique a longtemps abrité l'une des principales agences de la banque Cantonale de Genève, avant de faire l'objet d'une importante intervention de restauration, rénovation et transformation par son nouveau propriétaire.

De par sa situation et ses caractéristiques, le 4ème étage du 2-4 place du Molard s'adaptait particulièrement bien aux attentes de Wycombe Financial Services SA, aspirant à installer son siège genevois dans un bâtiment de forte expression, mariant historicité et modernité.

Il s'est donc agi, pour l'architecte, de concevoir et de distribuer les locaux en deux zones distinctes (clientèle et back-office) et de leur conférer une image qui soit rassurante, en adéquation avec le lieu (historique) et la fonction (société financière), mais résolument contemporaine.

Programme

Mariage réussi entre sobriété moderniste et charpente ancienne.

Pour l'essentiel, la zone clientèle est constituée de quatre salles de réunion et de locaux de services: réception, zone attente, locaux sanitaires et office-cuisine en cas d'utilisation des salles de réunion en salle à manger.

Les locaux sont caractérisés par leurs dimensions généreuses et accueillantes, ainsi que par les revêtements utilisés. Les sols sont habillés en parquet (chêne en belles lames larges, huilées et cirées), les murs en peinture à la chaux, et les plafonds en plâtre et éléments de métal (faux-plafonds froids). Quant à l'éclairage, il est constitué d'appliques et de spots encastrés dans les plafonds et le sol, afin de mettre en valeur la magnifique charpente ancienne.

En ce qui concerne la zone back-office, cette dernière s'exprime comme un grand espace clair et convivial, à l'intérieur duquel s'affiche également la charpente existante. Les séparations des zones de travail ainsi que celles de deux salles de réunions ont été réalisées par des parois tout verre, dans le but de préserver la continuité spatiale sans la rompre.

Photos

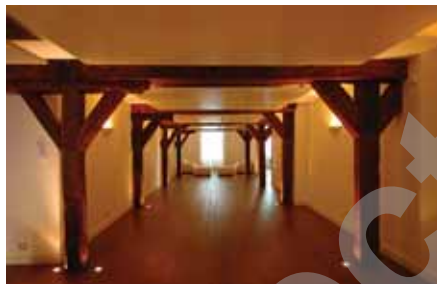
Alliage réussi entre charme des vieilles poutres et dynamisme de l'aménagement moderne.





Le sol a été habillé de moquette en coco blanche et les murs revêtus de simple peinture mate. L'ensemble véhicule un sentiment de modernité sobre mais non dépourvue de chaleur.

Pour le reste, en extérieur, les façades qui ont bénéficié de travaux de restauration et de rénovation effectués par le propriétaire de l'immeuble n'ont pas subi de modifications typologiques.



Caractéristiques

Surface nette de planchers :	610 m²
Coût total hors mobilier :	1'070'000.- TTC
Coût mobilier :	320'000.- TTC
Coût m ² net hors mobilier (CFC 2) :	1'750.-TTC/m²

ENTREPRISES ADJUDICATAIRES ET FOURNISSEURS

Liste non exhaustive

Mçonnerie	CUENOD François SA 1219 Aire	Faux-plancher	TRISAX 1227 Les Acacias
Corniches plâtre	PIRALI SA 1809 Fenil-sur-Corsier	Revêtement de sol moquette	LACHENAL SA 1201 Genève
Pierre naturelle	MARDECO SA 1263 Crassier	Revêtement de sol parquet	ARMESTO Sàrl 1213 Petit-Lancy
Installations plafonds thermiques	BARCOL-AIR Genève SA 1201 Genève	Portes intérieures, menuiserie	ERBEIA François 1253 Vandoeuvres
Installations électriques courant fort	ATEL BORNET SA 1214 Vernier	Agencement de cuisine	ANDRÉ MARÉCHAL SA 1207 Genève
Installations électriques courant faible	EGG-TELSA SA 1205 Genève	Cloisons de plâtre	JCM CONSTRUCTIONS SA 1279 Chavannes-de-Bogis
Installations chauffage et froid	BOSSON ET PILLET SA 1213 Petit-Lancy	Cloisons en verre - Postes de travail et tables salles de conférences	ITECO I - 21047 Saronno
Régulation thermique	SIEMENS Building Technologies AG 6312 Steinhausen	Installations audio visuelles	LEMANVISIO SA 1196 Gland
Installations de ventilation et climatisation	TRAITAIR SA 1227 Les Acacias	Meuble réception	BODENMANN J. SA 1348 Le Brassus
Installations sanitaires	PFISTER ET ANDREINA 1206 Genève	Signalétique	Atelier BRUDERLIN SA 1205 Genève
Installations sanitaires (fournitures spéciales)	MODART Ceramica SA 1227Carouge	Nettoyage	TECHNIQUE DU NETTOYAGE SA 1201 Genève