



# NEMACO A1

CENTRE ADMINISTRATIF

Eysins - VD

## Maître de l'ouvrage

Nemaco Suisse SA  
Chemin de Terre-Bonne  
1262 Eysins

## Entreprise totale

Losinger Construction SA  
Avenue Louis-Casali 53  
1216 Cointrin

## Architectes

Michel Racheter  
& Associés Sàrl  
Chemin des Plantaz 44-46  
1260 Nyon  
Zimmermann Architectes SA  
Rue du Jura 12  
1196 Gland

## Ingénieurs civils

B+S ingénieurs conseils SA  
Chemin Rieu 8  
1208 Genève

## Bureaux techniques

Electricité:  
Scherler SA  
Chemin du Champ-d'Anier 19  
1209 Genève

Chauffage - Ventilation  
Sanitaire:  
Weinmann-Energies SA  
Route d'Yverdon 4  
1040 Echallens

Géotechnique:  
Karakas et Français SA  
Chemin des Poteaux 10  
1213 Petit-Lancy

## Géomètre

Bovard & Nickl SA  
Route de Saint-Cergue 23  
1260 Nyon

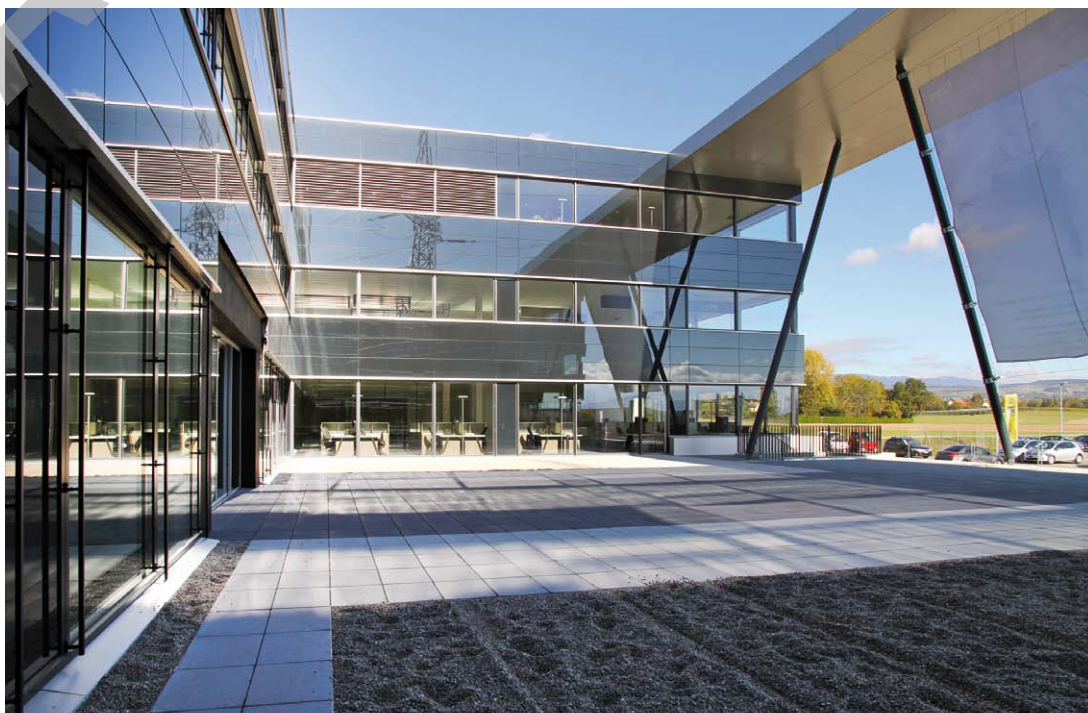


## SITUATION / PROGRAMME

### Centre administratif et commercial développé progressivement.

Promoteur immobilier d'entreprises ayant son siège à Amsterdam et une filiale helvétique basée à Eysins, la Société Nemaco s'est intéressée au développement du projet du Business Park "Terre-Bonne" dès l'année 2006. Comptant un potentiel de quelque 50'000 m<sup>2</sup> de surfaces artisanales et administratives, ce parc d'activités prends progressivement place sur des terrains qui abritaient jusqu'à il y a peu, une usine de fabrication de tuyaux PVC.

Cette implantation, à la limite des communes d'Eysins et de Nyon, au voisinage d'une zone industrielle et commerciale, bénéficie des nombreux avantages recherchés par les Sociétés internationales qui constituent la clientèle cible de ce type de développement: la proximité de Genève, l'excellence des communications et accès, la qualité générale de vie dans la région, jointes aux conditions favorables proposées par l'Etat, donnent à cet endroit des attraits multiples et convergents, de nature à séduire de nombreuses sociétés candidates à l'implantation d'un Siège en territoire suisse.

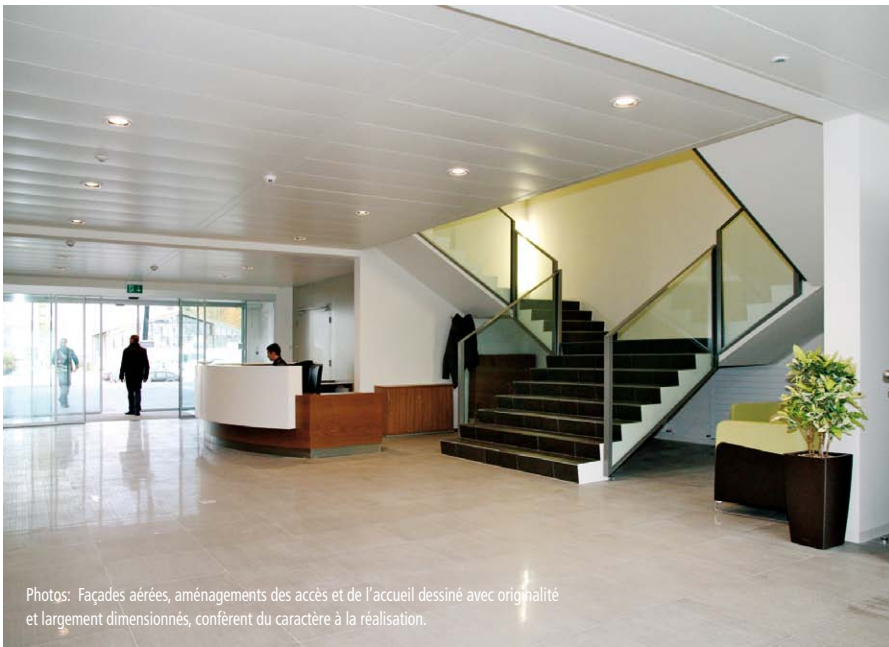


## Coordonnées

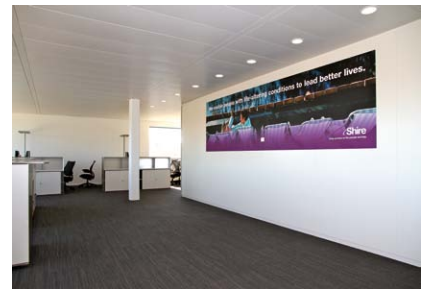
Chemin de Terre-Bonne 1  
1262 Eysins

Conception 2007

Réalisation 2010



Photos: Façades aérées, aménagements des accès et de l'accueil dessinés avec originalité et largement dimensionnés, confèrent du caractère à la réalisation.



Le programme prévoit huit bâtiments, l'unité présentée ici offrant 8'180 m<sup>2</sup> de surface brute de planchers pour une emprise au rez de 2'400 m<sup>2</sup>. Déployé sur deux niveaux plus rez-de-chaussée et un sous-sol, l'immeuble présente un aspect soigné et ses 47'000 m<sup>3</sup> SIA offrent des multiples possibilités de partitions et d'affectations, conformément à l'exigence d'adaptabilité posée par le programme.

## PROJET

**Options classiques et efficaces.** La réalisation présente une excellente qualité d'image, rendue par des baris contenus et une géométrie carrée, résultant d'une trame constructive équilibrée.

Toute l'organisation du bâtiment découle de ces choix simples et systématiques, permettant de distribuer les espaces sur toute la surface et les périphéries, avec un noyau central abritant les distributions verticales, gaines, ascenseurs, escaliers, blocs sanitaires, tous regroupés de la même façon à chaque niveau.

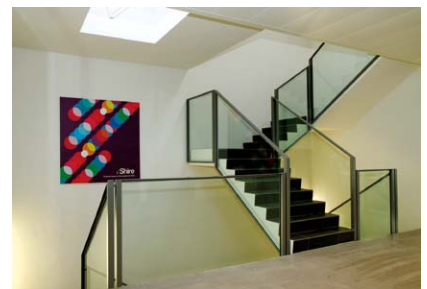
De même, les options conceptuelles arrêtées sont matérialisées de façon classique et efficace: fondations sur radier général, structure porteuse piliers/dalles, façades en béton armé avec pré-murs et enveloppe de façades en verre émaillé avec contrecœurs en alucobond.

Labellisé Minergie, le bâtiment est équipé de panneaux solaires pour la production d'eau chaude sanitaire. Il se distingue surtout, extérieurement, par le dessin soigné

apporté aux façades et par le traitement des accès et de la zone extérieure d'accueil. L'ensemble, réalisé dans un temps très court (emménagement des premiers locataires, douze mois seulement après le début du gros-œuvre), constitue un outil d'exploitation souple et adaptable, doté d'une image de belle qualité, propre à remplir sa mission de centre multifonctions adaptable en tout temps.

## CARACTÉRISTIQUES

Surface brute de plancher (hors sol):	8'180 m <sup>2</sup>
Volume SIA:	47'000 m <sup>3</sup>
Nombre de niveaux:	rez + 2
Nombre de niveaux souterrains:	1
Surfaces administration:	7'500 m <sup>2</sup>
Places de parc intérieures:	99



## entreprises adjudicataires et fournisseurs

liste non exhaustive

Terrassement	PERRIN Frères SA 1267 Vich	Sanitaire	SCHNEIDER A. SA 1227 Carouge
Gros oeuvre	LOSINGER Construction SA 1216 Cointrin	Serrurerie	GUGGISBERG & Fils SA 1123 ACLENS
Façades	HARTMANN + CO SA 2504 Bienne	Carrelages	VERO CARLO & Frère SA 1023 Crissier
Étanchéité enterrée	ISOTECH (Genève) SA 1227 Carouge	Plâtrerie - Peinture	DELLA VECCHIA Sàrl 1024 Ecublens
Couverture	GENEUX DANCET SA 1217 Meyrin	Plafonds actifs	Consortium TOBLER Technique du Bâtiment SA 1023 Crissier
Electricité	CIEL société coopérative 1007 Lausanne	Cloisons modulaires	TRISAX SA 1227 Les Acacias
Chauffage	BALESTRA GALIOTTO TCC SA 1212 Grand-Lancy		SOMETA SA 1205 Genève
Ventilation	CALORITEC NIKLES SA 1007 Lausanne		