



JUMBO MAXIMO CONTHEY

CONTHEY - VS

Maître de l'ouvrage

Maus Frères SA
Rue de Cornavin 6
1201 Genève

Architectes

Rudaz & Rudaz
Rue des Platanes 1
1950 Sion

Ingénieurs civils

Réaltec Sàrl
Avenue de la Gare 9
1964 Conthey

Bureaux techniques

CVS :
PHS Philippe Schafroth
Chemin de la Colline 8
1007 Lausanne

Electricité :

Jean Monney
Chemin des Batailles 22
1214 Vernier

Géotechnique :

Bureau d'Etudes Géologiques SA
Rue de la Printse 2
1994 Aproz

Suivi environnemental :

Impact SA
Rue du Rhône 10
1950 Sion

Géomètres

BSS SA
Avenue de la Gare 39
1964 Conthey



SITUATION

Bassin de chalandise du Valais central. Facteur déterminant pour le choix du site d'implantation, le terrain de 12'460 m² est accessible au sortir de l'autoroute, en empruntant la bretelle d'accès à la jonction de Conthey pour accéder à l'entrée principale de plain-pied.

Le secteur dans lequel s'inscrit la parcelle de forme trapézoïdale, marque la limite de la périphérie urbaine et de la campagne, à proximité immédiate de champs cultivés et d'une concentration de commerces destinés à la desserte du large bassin de chalandise que représente Sion et ses environs, ainsi que les vallées latérales.

L'ouvrage remplace un bâtiment commercial Jumbo, devenu trop petit et il répond aux développements d'études entreprises dès 1999.

PROGRAMME

Unité d'expression et rapports logiques entre volumes.

Des surfaces impressionnantes, développées dans un volume de 62'000 m³ SIA, caractérisent la construction dont la part majeure destinée au "do-it" représente 4'000 m². Serres fermées et ouvertes proposent respectivement 960 et 510 m² auxquels s'ajoutent les 840 m² de la partie extérieure destinée au secteur "jardins".



Coordonnées

Route des Rottes 1
1964 Conthey

Conception 2004

Réalisation 2007 - 2008

L'ensemble se développe sur 2 niveaux, à partir d'un mall inférieur généreusement dimensionné. 206 places de parc sont proposées, dont 182 couvertes, au rez inférieur. Le programme, classique dans sa formulation, génère une composition de deux volumes organisés hiérarchiquement. Les rapports logiques entre éléments et leur matérialisation naturelle concourent à l'unité de l'expression.

La recherche d'un bon rapport entre investissement et qualités conceptuelles figure enfin parmi les traits importants de ce programme typique.

PROJET

Structures en bois et façades ventilées.

Deux éléments majeurs définissent le projet. Le volume principal destiné au "Do-it", dépôts et bureaux s'ouvre au nord vers les accès. Il se dégage du sol sur le parking couvert, ouvert et ventilé naturellement. Les serres constituent l'autre élément majeur avec ses aires attenantes pour articles de jardinage.

Les affectations respectives des volumes se lisent clairement.

La composition spatiale d'ensemble favorise des parcours aisés et attrayants, convergent vers les caisses et le kiosque-terrasse du côté de la vue, dégagée grâce à une grande baie vitrée. La lumière, diffusée largement côté nord, coupée côté sud est ainsi naturellement régulée dans chacun des éléments de la composition.

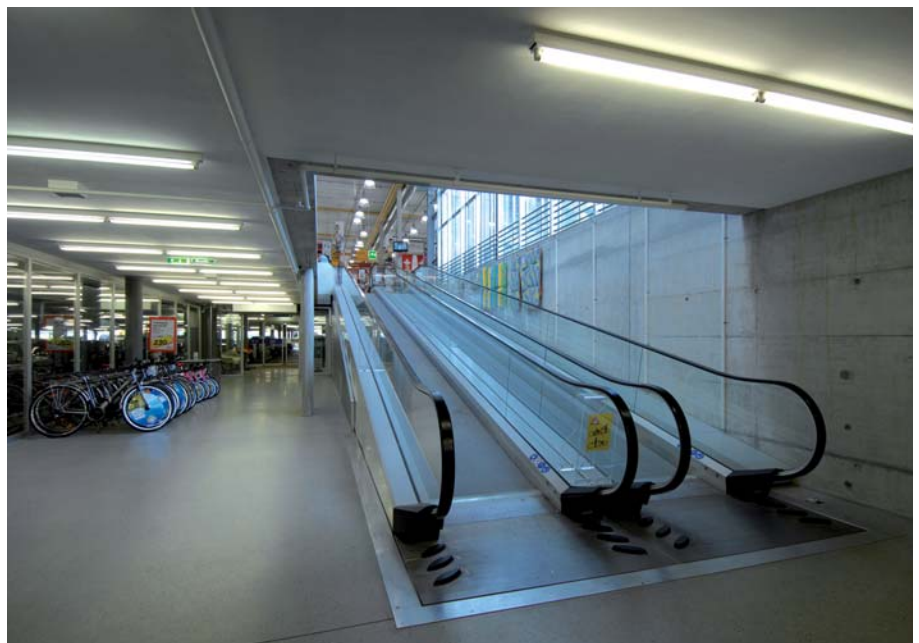
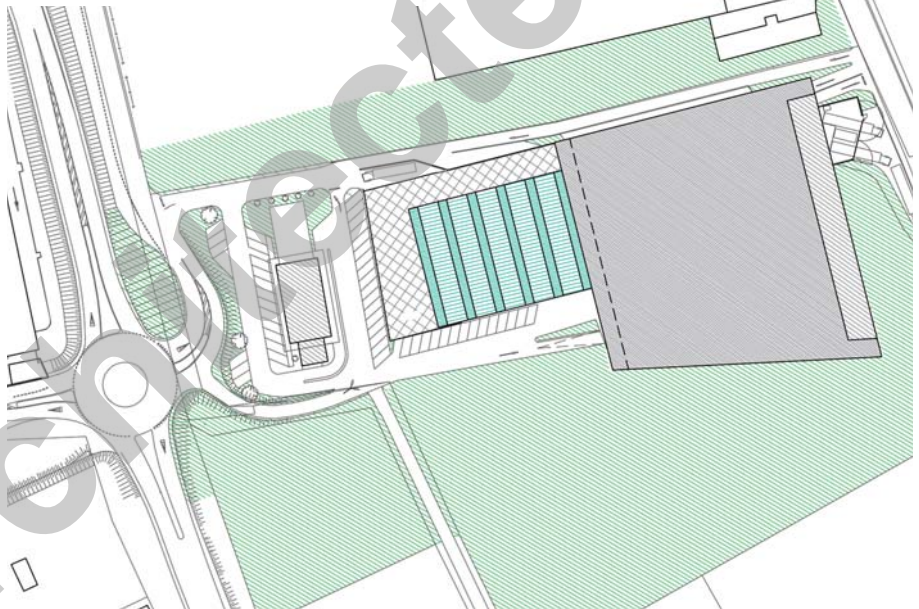
La conception constructive se révèle simple et équilibrée, avec une structure à piliers métallique et ossature bois au rez-de-chaussée, qui s'appuie sur un socle de fondations en béton armé.

Des pannes de bois supportent en toiture des tôles nervurées, la façade de type ventilé proposant un bardage en zinc sur ossature bois, avec respectivement, 14 et 10 cm d'isolation en laine de verre et des vitrages équipés de verre isolant (valeur $k = 1,1 \text{ W/m}^2\text{k}$).

A l'intérieur, les sols sont en béton brut, en résine dans les serres et en pavés dans la zone d'exposition extérieure.



Situation générale

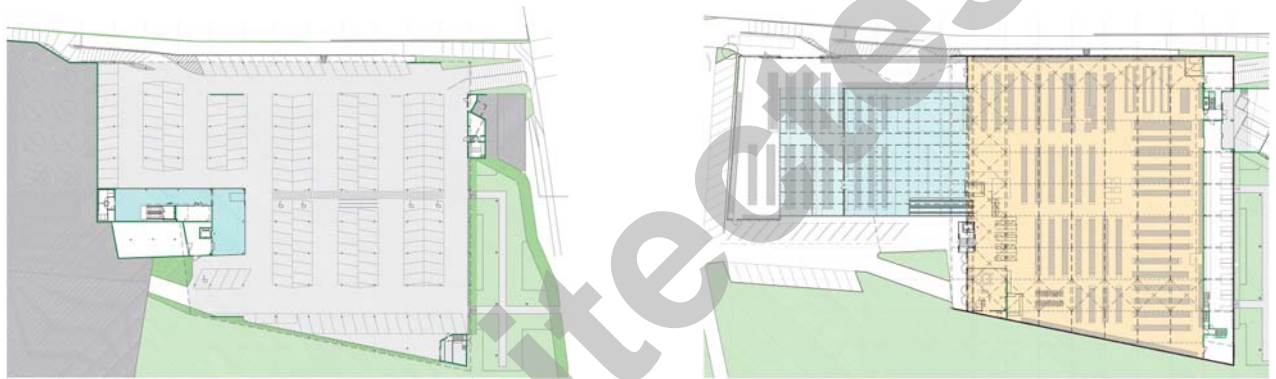




Essentiellement basés sur les aspects fonctionnels déterminés par les flux de clientèle et marchandises soigneusement séparés, les aménagements extérieurs répondent à des exigences pratiques évidentes, mises en valeur par des choix susceptibles de mettre à profit l'environnement immédiat aussi bien que la vue sur le coteau contheysan et les arrière-plans montagneux.

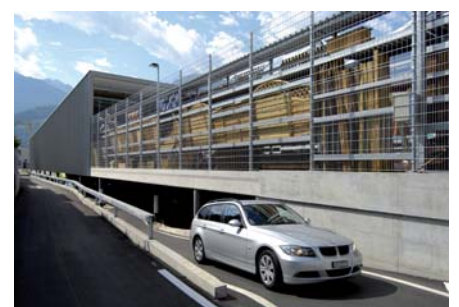
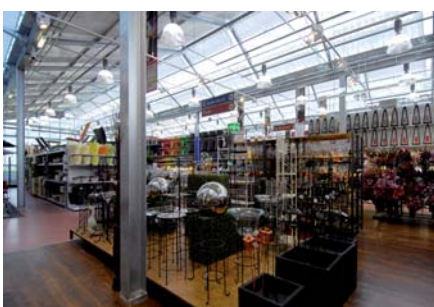
Photos

La combinaison des volumes entre eux et l'organisation des accès et circulations utilisent au mieux la géométrie trapézoïdale de la parcelle et son inscription dans l'environnement.



Rez inférieur

Rez supérieur





CARACTÉRISTIQUES

Surface du terrain :	12'460 m²
Surface brute de plancher :	7'400 m²
Emprise au rez :	6'200 m²
Volume SIA :	62'000 m³
Nombre de niveaux:	3
Répartition des surfaces:	
Administration :	407 m²
Do-it :	4'000 m²
Serres fermées :	960 m²
Serres ouvertes :	510 m²
Dépôts :	550 m²
Garden extérieur :	840 m²
Mall inférieur :	315 m²
Techniques :	154 m²
Places de parc extérieures :	24
Places de parc intérieures :	182

ENTREPRISES ADJUDICATAIRES ET FOURNISSEURS

Liste non exhaustive

Terrassement	Nicolas CHEVRIER 1967 Bramois	Canalisations électriques	SCHNEIDER ELECTRIC (Suisse) SA 1052 Le Mont-sur-Lausanne
Soutènement	MOIX & ZORZI SA 1950 Sion	Eclairage de sécurité Sonorisation	SIONIC SA 1950 Sion
Forage béton	DISCOBETON • Jean-Marc DEBONS 1964 Conthey	Portes automatiques	KABA GILGEN SA 1950 Sion
Ponts de travail	ECHAFAUDAGES 2000 - JUNCAJ Frères 1860 Aigle	Extincteurs	ABRIFEU SA 1908 Riddes
Maçonnerie - Béton	Consortium EVEQUOZ SA 1964 Conthey & DENERIAZ Sion SA 1950 Sion	Détection effraction incendie	SECURITON SA 1950 Sion
Charpente bois	Consortium DENERIAZ Sion SA 1950 Sion & H. BUCHARD SA 1920 Martigny & LES ARTISANS DU BOIS DELEZE, LATHION, FOURNIER SA 1997 Haute-Nendaz	Surveillance	SOS SURVEILLANCE GLASSEY SA 1920 Martigny
Charpente métallique	BERISHA Constructions Métalliques Sàrl 1852 Roche	Isolation feu	WERNER Isolierwerk AG 3930 Visp
Paratonnerres	PERUSSET Paratonnerres Sàrl 1304 Cossonay-Ville	Ventilation	AEROVENT SA 1023 Crissier
Sprinkler	ADEFI Sécurité 1418 Vuarrens	Régulation ventilation	S + T SERVICE & TECHNIQUE SA 1255 Veyrier
Etanchéité	Maison BORNET SA 1950 Sion	Barrières sécurité	Hygin DEBONS 1965 Ormône
Isolation	CEWAG Düdingen SA 3186 Düdingen	Clôture	Charly GAILLARD & Fils SA 1976 Erde
Menuiseries	MP MENUISERIE-CHARPENTE Sàrl 1964 Conthey	Serrurerie	MARGELISCH, CHABBEY & Cie SA 1958 Uvrier
Stores	Fabrique de Stores MICHEL SA 1950 Sion	Cylindres - Clés	ROCHAT & Fils SA 1260 Nyon
Electricité	Consortium SEDELEC Valais 1950 Sion & GRICHTING & VALTERIO SA 1950 Sion & ELSA Entreprise Electrique SA 1950 Sion	Carrelages	Ferd. LIETTI SA 1950 Sion
Tableaux électriques	LES CREUSETS SA 1950 Sion	Peinture	Jacques-Roland COUDRAY 1963 Vétroz
		Plâtrerie	M GYPSERIE-PEINTURE Sàrl 1950 Sion
		Plafonds	CONSTANTIN Isolations SA 1950 Sion
		Vitrierie	Dominique CRETENAND 1908 Riddes
		Tapis d'entrée	GEGGUS EMS GmbH 5103 Wildegg
		Enseignes	NICKLEX SA 2336 Les Bois
		Signalisations routière	SIGNAL SA 1950 Sion