

Maître de l'ouvrage

SI Le Maupas SA
1271 Givrins

Architectes

Atelier 94 Architecture SA
Route de Saint-Cergue 10
1273 Arzier

Direction architecturale:

Georges Tornier
Lorenzo Cistellini

Direction des travaux:

Fausto Vitelli
Amélie Valour

Ingénieurs civils

Liard Francis
Chemin Neuf 1
1163 Etoy

Bureaux techniques**CVS:**

Guignard Denis SA
Route de la Venoge 3
1026 Echandens

Géotechnique:

Geolab François Perrin SA
Rue François-Perréard 14
1225 Chêne-Bourg

Géomètre

Bovard & Nickl SA
Route de Saint-Cergue 23
1260 Nyon

**SITUATION / PROGRAMME**

Villas familiales économes en énergies. Le lotissement "En Pierailles" prend place sur une parcelle de 14'353 m², de forme grossièrement trapézoïdale, qui permet d'accueillir 24 villas mitoyennes offrant chacune quelque 170 m² habitables sur deux niveaux, plus un sous-sol et combles habitables, pour certaines.

Conçus sur des bases formelles et spatiales assez traditionnelles, ces logements proposent une qualité standard de bon niveau, visant une clientèle familiale dont les activités professionnelles s'exercent en principe dans la région du "grand Lausanne".

En effet, cette implantation dans le nord du chef-lieu vaudois, sur le coteau qui domine la vallée de la Venoge, se trouve à courte distance de l'accès autoroutier de Cossonay et non loin également de ce bourg, d'où une bonne et rapide liaison ferroviaire est établie.

Le programme fixe le recours à des matériaux et équipements durables, de même qu'au choix de techniques peu voraces en énergie, toutes les villas étant labellisée Minergie.

PROJET

Techniques modernes et image standard. La conception du projet qui prend appui sur ce programme, permet d'offrir des réalisations esthétiques et confortables, marquées notamment par les matériaux naturels utilisés en façades pour caractériser les villas. Cette option permet aussi d'affirmer la cohérence architecturale de l'ensemble, favorisant aussi l'adaptation du projet aux exigences réglementaires, l'insertion des nouvelles constructions à leur environnement et un marquage clair des entrées et séparations entre les différentes propriétés.

Le rez-de-chaussée est entièrement ouvert et, de même que toutes les chambres, il bénéficie d'une excellente pénétration de la lumière naturelle, grâce aux larges baies vitrées. Les façades principales sont orientées au sud-ouest, offrant le soleil couchant côté séjour et, pour certaines, également du côté du coin repas. L'ensemble répond au désir d'offrir une qualité de vie familiale confortable et agréable, tout en assurant des coûts d'entretien et d'exploitation modérés.

A cet effet, et dans le cadre des exigences posées pour atteindre les valeurs-seuils définies par le programme Minergie, les bâtiments sont dotés d'une enveloppe performante percée de vitrages avec triple verres montés sur cadre en PVC pour offrir un coefficient thermique de 0,7 W/m² k.

**Coordonnées**

Route de la Gravière
1303 Penthaz

Conception 2007

Réalisation 2009 - 2011



Ces mesures se complètent par une installation de ventilation douce, à double flux et récupération de chaleur, ainsi que par des panneaux solaires disposés en toiture et capable de fournir environ 65% de l'énergie nécessaire au chauffage de l'eau chaude sanitaire. Le solde est assuré par relais automatique de la chaudière à gaz. Cette dernière est alimentée en énergie thermique par des puits forés équipés d'une sonde géothermique.

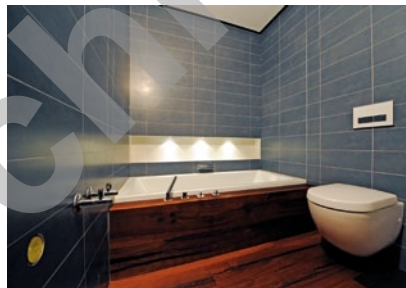
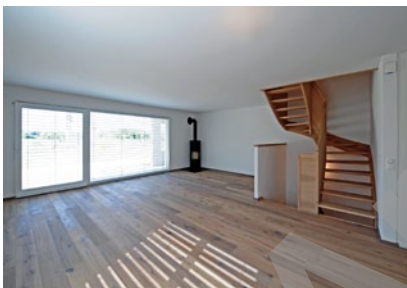
A l'extérieur, des aménagements soignés définissent la nature originale et homogène du projet dont les différentes composantes peuvent offrir une excellente privacité.

Photos

Formes traditionnelles et construction moderne pour un ensemble homogène et performant, tant en surfaces offertes qu'en matière énergétique.

CARACTÉRISTIQUES

Surface du terrain	:	14'353 m ²
Surface brute de plancher	:	3'969 m ²
Volume SIA	:	19'300 m ³
Coût total (CFC2)	:	12'000'000.-
Coût m ³ SIA (CFC2)	:	750.-
Garages doubles	:	12



entreprises adjudicataires et fournisseurs

liste non exhaustive

Déchets de chantier

LEMAN Environnement SA
1131 Tolochenaz

Echafaudages

ROTH Echafaudages SA
1302 Vufflens-la-Ville

Maçonnerie - Béton armé

BERTSCHINGER WALO SA
1025 St-Sulpice

Pierres artificielles

ECOPIERRE Sàrl
1904 Vernayaz

Pose des pierres artificielles

De **MICHELI François**
1983 Evolène

Charpente bois

CHRISTEN Bois SA
1303 Penthaz

Garages préfabriqués

PREBETON SA
1712 Tafers

Façades : isolation thermique crêpe

Plâtrerie - Peinture
VM rénovation SA
1121 Bremblens

Ferblanterie - Couverture

FERBLANTERIE 2000 Romont SA
1680 Romont

Menuiseries extérieures PVC

LOICHOT Thierry
1123 Aclens

Stores

Protections solaires
LAMELCOLOR SA
1010 Lausanne

Electricité

KM-DUC Electricité SA
1197 Prangins

Chauffage - Ventilation Sanitaire

GUIGNARD Denis SA
1026 Echandens

Constructions métalliques

Serrurerie ballustrades
SCHNETZLER SA
1762 Givisiez

Serrurerie cylindres

QUINCAILLERIE DU LEMAN SA
1030 Bussigny-près-Lausanne

Chapes

CACCIAMANO Giovanni
1026 Echandens

Carrelages

Faïences
GRANDAS Manuel
1020 Renens

Revêtement de sols en bois

A-Z Parquets Sàrl
1302 Vufflens-la-Ville

Escaliers intérieurs en bois

GS Espace Gothuey et Sonney
1623 Semsales

Cheminées - Canaux - Poêles suédois

SCHORI Jean Cheminées et Canaux SA
1763 Granges-Paccot

Menuiseries intérieures

Portes - Armoires Cuisines
LOICHOT Thierry
1123 Aclens

Aménagements extérieurs

BOURGOZ Paysages Sàrl
1025 St-Sulpice