

VILLA CONNETABLE

Cologny - GE

Maître de l'ouvrage
Privé

Architectes
Atelier K architectes associés sa
Avenue Industrielle 14
1227 Carouge
Collaborateurs:
Jérôme Garel
Francesco Guerrera
Designers:
Fred Pfefferlé
Alain Meylan

Ingénieurs civils
Sabti Sàrl
Ingénieur civil EPFL-SIA
Chemin Valmont 208
1260 Nyon

Conception 2010
Réalisation 2011



SITUATION / CONCEPT

Proche des rives du lac Léman. A Cologny, une villa aux courbes résolument contemporaines offre une vue surprenante sur le massif du Jura. Le quartier est calme, blotti dans un écrin de verdure, avec des essences d'arbres d'un grand âge.

En 2010, le bureau K architectes à Carouge imagine une villa pour ce quartier où deux volumes viendraient s'imbriquer l'un dans l'autre. Le premier volume, en forme de L, accueille les chambres à coucher. Le deuxième volume, en forme de U retourné, abrite le séjour, la cuisine et la salle à manger. Pour renforcer l'effet visuel de deux lettres s'imbriquant l'une dans l'autre, le L possède de grands porte-à-faux dont l'intérieur est recouvert de lames de bois.

Ces porte-à-faux, que ce soit au niveau du séjour ou des chambres, créent par la même occasion des terrasses abritées et totalement intégrées au projet. Pour habiller la structure extérieure, de la pierre noire originaire d'Italie a été choisie.

Les lignes verticales et horizontales de la villa créent un dialogue dont le fil rouge est représenté par de larges baies vitrées apportant à l'intérieur un maximum de lumière. En sous-sol, un garage abrite les voitures.

PROJET

Volumes imbriqués. La force du projet est entre autre marquée par une distinction nette entre le côté cour et le côté jardin. Les façades ont ainsi été abordées de manière différente. Côté cour, l'effet visuel principal est une façade entièrement en bois, dont l'essence est de l'orme. Par la disposition de fines lamelles en bois, selon la technique d'un claustra, la vision de jour depuis l'extérieur vers l'intérieur est stoppée par la façade. À l'inverse, de nuit, le claustra laisse filtrer la lumière à l'extérieur, tout en ne permettant de voir que de légères ombres. L'intimité des propriétaires est ainsi maintenue. Ce claustra est une sorte de tableau jouant en permanence avec l'ombre et la lumière. Toujours côté cour, on accède à la porte d'entrée par une passerelle en verre qui surplombe une petite cour aménagée en jardin japonais.

Photos

Villa contemporaine au caractère sobre mais chaleureux.

CARACTÉRISTIQUES

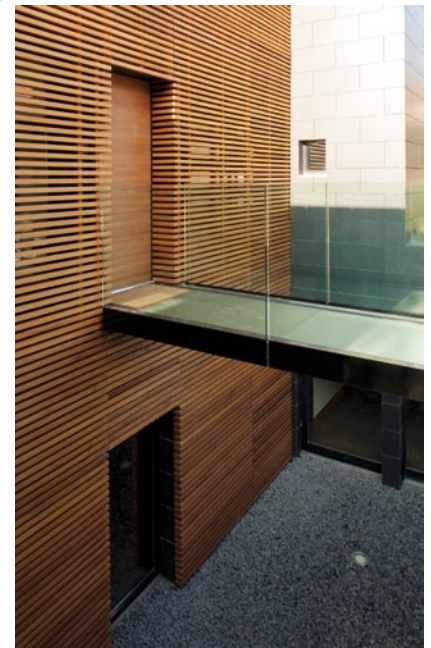
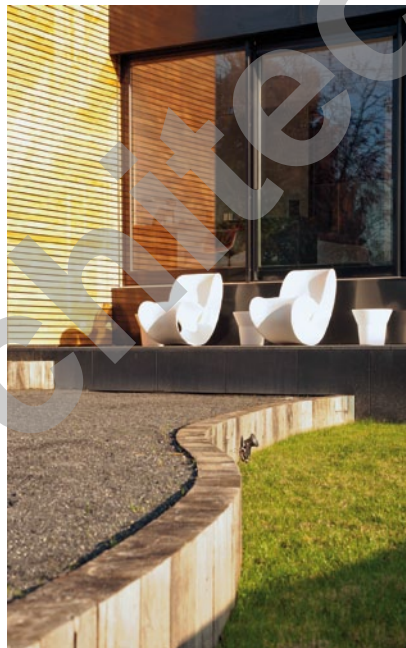
Surface du terrain : 1'545 m²
Surface brute de plancher : 301 m²
Emprise au rez : 212 m²
Volume SIA : 3'335 m³





La sobriété du lieu est rendu chaleureuse par le bois qui reprend la palette des teintes acajou. À l'intérieur, le bois a également été privilégié au sol à l'exception de la cuisine et de la salle à manger où la pierre refait son apparition.

Côté jardin, c'est le vert et l'ouverture sur les cimes du Jura qui prédominent. La priorité a été donnée aux diverses terrasses et loggias créées par les porte-à-faux, sans compter une piscine à débordement qui sort du sol et qui devient par la même occasion un objet à part entière. Tout en longueur, elle vient lécher les baies vitrées du séjour pour se terminer par un pédiluve, un bassin d'eau peu profond. Des pas japonais traversent la largeur du bassin pour permettre l'accès entre les deux terrasses.



entreprises adjudicataires et fournisseurs

liste non exhaustive

Terrassement

HTP SA
1214 Vernier

Maçonnerie - Béton armé
DUNOYER Construction SA
1228 Plan-les-Ouates

Pierre naturelle
BAERLOCHER Harry SA
1227 Les Acacias

Charpente bois - Menuiserie
ERBEIA François
1253 Vandoeuvres

Isolation coupe-feu
FIRE SYSTEM SA
1227 Les Acacias

Ferblanterie - Etanchéité

SCHULTHESS Daniel SA
1228 Plan-les-Ouates

Fenêtres - Vitrierie
DERIGO SA
1208 Genève

Electricité
ECF Sàrl Electricité Clément-Fernandez
1700 Fribourg

Chauffage
MULTI & THERME SA
1227 Carouge

Ventilation
THIEBAUD & PERRITAZ SA
1233 Bernex

Sanitaire

MARTIN Sanitaires SA
1201 Genève

Constructions métalliques - Serrurerie
CERGNEUX SA
1208 Genève

Coffre-fort
SWISSAFE Sàrl
1066 Epalinges

Carrelages - Faïences
LIMANI Imri
1212 Grand-Lancy

Plâtrerie - Peinture
LIMANI
1217 Meyrin

Escalier

HRS ESCALIEUR SA
1290 Versoix

Piscine
H2o facilities SA
1213 Petit-Lancy

Aménagements extérieurs
ESPACES VERTS SA
1256 Troinex