

# COLLÈGE DE FROIDEVILLE FROIDEVILLE

Réalisation : 2011 - 2013

1055 Froideville

## Agrandissement

### Maître d'ouvrage

Commune de Froideville  
1055 Froideville

### Architectes

P. de Benoit & M. Wagner  
Architectes SA  
Rue Centrale 21  
1110 Morges  
architectes@debenoit-wagner.ch

### Ingénieur électricien

MAB - Ingénierie SA  
Avenue de la Gottaz 32  
1110 Morges  
www.mab-ing.ch

### Ingénieur bois et béton

Charpente Concept Sàrl  
Rue Centrale 21  
1110 Morges  
www.charpente-concept.com

### Ingénieur acousticien

EcoAcoustique SA  
Avenue de l'Université 24  
1005 Lausanne  
www.ecoacoustique.ch

### Géomètre

Courdesse & Associés  
Ingénieurs et Géomètres SA  
Rue de Praz-Palud 7  
1040 Echallens  
www.courdesse-associes.ch



Photos : Jacqueline Mingard / De Benoit &amp; Wagner

Posés "simplement" dans la pente, les deux bâtiments existants sont complétés par une nouvelle construction autonome qui vient construire le lieu en créant un tout organisé autour d'une cour.

Les nouveaux volumes et aménagements s'implantent de manière non orthogonale, parallèlement aux courbes de niveaux, engendrant des rapports, dégagements ou orientations plus intéressants que s'ils étaient sagement alignés. Des préaux couverts et de liaison, légers et ludiques, relient les différents corps de bâtiments.

L'image extérieure, minérale, simple et contemporaine, sans être ostentatoire, s'intègre au voisinage bâti: socle en béton propre teinté, façades crépies, toiture légère en bois avec revêtement Eternit.

Installation chauffage  
**GROUPE ALVAZZI**  
Route de Chavornay  
1350 Orbe  
T. 024 442 84 84  
www.groupealvazzi.com

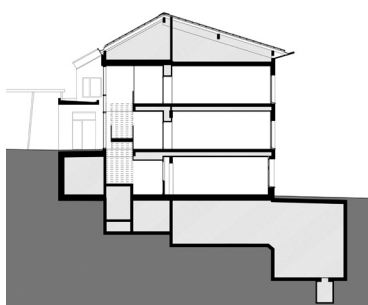
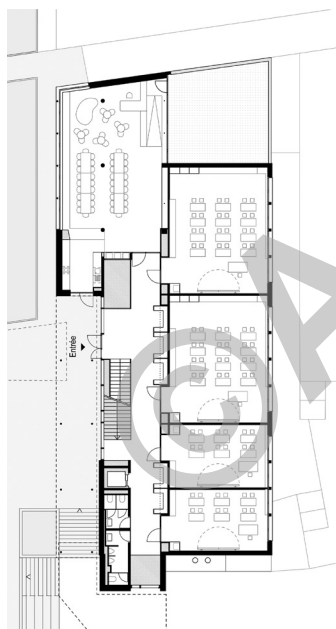
Plâtrerie, peinture,  
faux-plafonds  
**DUCA SA**  
Chemin de la Chapelle 2  
1033 Cheseaux  
T. 021 648 26 17  
www.ducasa.ch

Fenêtres bois-métal  
**FAVOROL PAPAUX SA**  
Chemin du Closalet 4  
1023 Crissier  
T. 021 635 34 24  
www.f-p-sa.ch

Installations sanitaires  
**JDG SANITAIRE SA**  
Chemin de la Meunière 14  
1008 Prilly  
T. 021 625 69 55  
jdg\_sanitaire@bluewin.ch

Portes vitrages  
El30 / agencements  
**MENUISERIE DUCOMMUN SA**  
Chemin de Grandchamp 6  
1018 Lausanne  
T. 021 647 25 53  
www.menuiserie-ducommun.ch

Parquets  
**PITTET OLIVIER**  
Chemin de Beau Regard  
1055 Froideville  
T. 021 881 29 77





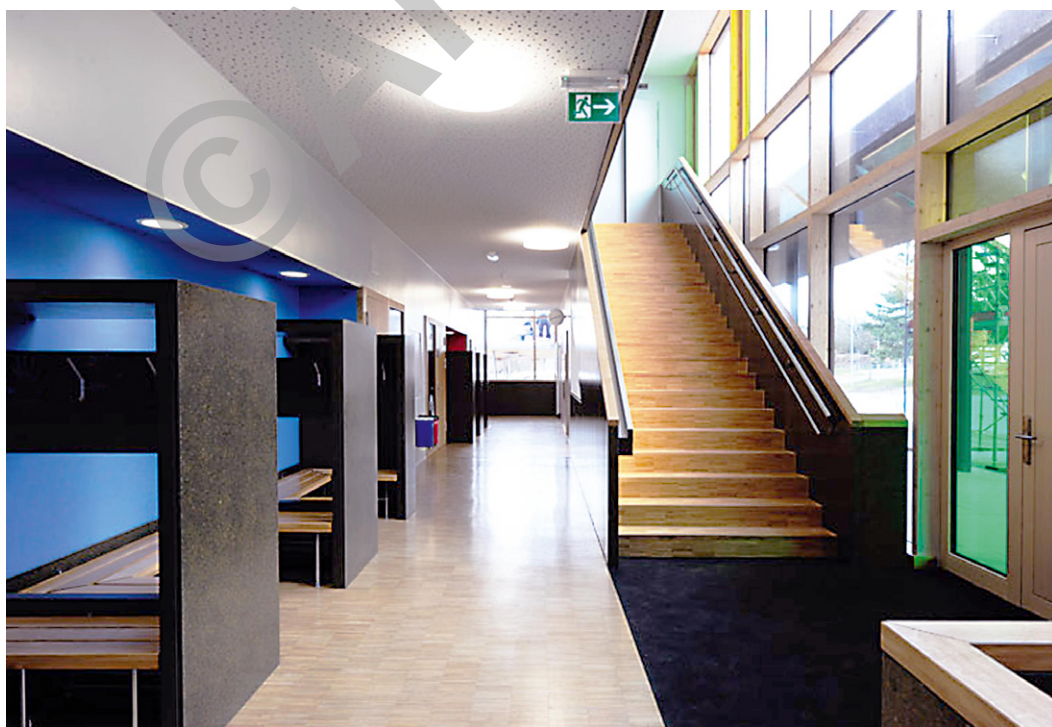
Le nouveau volume compact s'organise sur 3 niveaux scolaires, dont le rez inférieur est semi enterré. Un sous-sol contient une centrale de chauffe à bois (plaquettes forestières) de 600 kW, permettant de chauffer le quartier. Les combles sont "froids" et ventilés et contiennent les techniques de ventilation. Le bâtiment est conçu "Minergie". Une centrale photovoltaïque de 820 m<sup>2</sup> est intégrée sur les toitures du complexe.

La structure porteuse du bâtiment est réalisée principalement en bois. Les dalles entre les niveaux des salles de classe sont en construction mixte bois - béton, ce qui permet d'atteindre un optimum en matière de coût, de protection incendie, phonique et apporte une plus grande inertie thermique à l'ouvrage. A l'intérieur, la construction bois n'est que partiellement révélée (ECA oblige).

Dans les circulations, des niches-vestiaires colorées sont traitées comme des alcôves, par classe. Elles contiennent et gèrent les habits hétéroclites des enfants.

L'acoustique intérieure est performante. Les volumes sont traités, dans les espaces servis (classes, réfectoire, rythmique, bibliothèque ou salle des maîtres) avec des plafonds bois en lambourdes de sapin. Dans les espaces servants (circulations, etc.) les plafonds sont en plâtre perforé absorbant.

La lumière naturelle est généreusement répartie avec des puits de lumière drainant cette dernière jusqu'au niveau inférieur, semi enterré. Des apports de quelques verres de couleur égagent encore l'espace et envoient des teintes ludiques, dans l'espace d'entrée, au soleil couchant.



Ventilation, install. photovoltaïque  
**ALPIQ INTEC ROMANDIE SA**  
 Route des Flumeaux 45  
 1008 Prilly  
 T. 021 632 84 44  
 www.alpiq.com

Chapes  
**LAIK SA**  
 Route de l'Industrie 16  
 1072 Forel (Lavaux)  
 T. 021 907 40 50  
 www.laik.ch

Nettoyage canalisations  
**DEBOUCHETUYAUX**  
 Rue du Centre 24  
 1377 Oulens-sous-Echallens  
 T. 021 882 53 89  
 www.debouchetuyaux.ch

Stores à lamelles  
**SCHENKER STORES SA**  
 Chemin de la Châtanerie 10A  
 1023 Crissier  
 T. 021 637 77 87  
 schenker.crissier@storen.ch

Faux-plafonds bois  
**LAMBDA SA**  
 Avenue de Sévelin 28-32  
 1004 Lausanne  
 T. 021 626 33 84  
 www.lambda.ch

Agencement intérieur, ébénisterie, menuiserie intérieure  
**RS STEINER SA**  
 Route de la Chaux 5  
 1030 Bussigny  
 T. 021 706 06 76  
 www.rs-steiner.ch

Mobilier scolaire  
**HUNZIKER-KAL SA**  
 Chemin des Champs-Courbes 6  
 1024 Ecublens  
 T. 021 694 03 00  
 info@hunziker-kal.ch

Lustrerie  
**TULUX LUMIERE SA**  
 En Segrin 1  
 2016 Cortaillod  
 T. 032 841 47 01  
 www.tulux.ch

Système de verrouillage  
**CDVI SUISSE**  
 Chemin Derrière-la-Ville 1  
 1055 Froideville  
 T. 021 882 18 41  
 www.cdvi.ch

Sols sportifs indoor  
**PACCAUD SARL**  
 Z.I. Moulin du Choc D  
 1122 Romanel-sur-Morges  
 T. 021 701 93 65  
 www.paccaudsarl.ch

#### PROGRAMME:

5 salles de classe enfantines et primaires  
 2 demi-classes  
 1 réfectoire APEMS  
 1 salle de rythmique de 150 m<sup>2</sup>  
 1 bibliothèque / ludothèque de 120 m<sup>2</sup>  
 1 salle des maîtres de 40 m<sup>2</sup>  
 chaufferie de quartier à plaquettes forestières  
 centrale photovoltaïque en toiture

#### CARACTÉRISTIQUES

Concours: Novembre 2010  
 Surface brute de plancher: 1'960 m<sup>2</sup>  
 Volume SIA 116: 9'050 m<sup>3</sup>  
 Prix m<sup>3</sup> SIA 116 (CFC2): 757.-/m<sup>3</sup>