



## Maitre de l'ouvrage

Commune de Vevey,  
Direction des finances,  
Hôtel de Ville,  
rue du Lac 2,  
1800 Vevey.

## Utilisateur

Association Swiss-Média,  
Association Suisse pour la Création  
& l'Ingénierie en communication,  
rue du Clos 12,  
1800 Vevey.

## Architecte

Collaud Eric,  
Architecte ETS,  
rue d'Italie 26,  
1800 Vevey.

## Ingénieurs civils

Tappy, Bornand, Michaud SA,  
Ingénieurs civils SIA/UTS,  
rue du Simplon 42,  
1800 Vevey.

## Bureaux techniques

Etudes installations électriques,  
plans et schémas pour exécution  
des travaux:

Perrotet Ingénieur Conseil  
en Electricité SA,  
chemin des Croisettes 28,  
1066 Epalinges.

## Chauffage:

Pierre Picot SA,  
Bureau technique CV,  
Succursale de Vevey,  
rue du Midi 12,  
1800 Vevey.

## Réalisation du câblage universel:

IBM (Suisse),  
Solutions Réseaux,  
rue de l'Industrie 58,  
1030 Bussigny.

## Géomètre

Richard & Cardinaux SA,  
rue des Bosquets 33,  
1800 Vevey.

## Coordonnées

Rue du Clos 12, 1800 Vevey.

**Conception** 1995

**Réalisation** 1996-1997

## Photos

*Volumétrie pratiquement in-  
changée et expression nouvelle  
pour un bâtiment entièrement  
réaffecté.*



## SITUATION / PROGRAMME

**Promotion de l'emploi et réaffectation d'un site industriel.** Fermés en 1989, lors de la cessation d'activités du Groupe Rinsoz et Ormond Tabacs, le bâtiment administratif et l'usine veveysanne ont trouvé preneur quelques années plus tard: la Ville de Vevey, désireuse de promouvoir la création de nouvelles activités économiques, rachetait l'ensemble en vue d'y implanter un centre axé sur la communication et le multimédia.

De fait, l'immeuble aujourd'hui réaffecté après transformations, situé à cinq minutes à pied de la gare CFF, en face du parking du Panorama, occupe une position centrée, parfaitement adaptée au rôle qu'il est appelé à remplir: favoriser l'implantation d'entreprises liées au monde du multimédia, accueillies en qualité de locataires dans un centre équipé à leur intention. Entre autres, l'Association Swiss Média y trouve place: elle a pour but, par le regroupement d'entreprises et d'institutions spécialisées, d'encourager la création et le fonctionnement d'un pôle économique et de formation euro-



péen, basé sur les nouvelles technologies numériques de communication. L'Association permet notamment d'offrir les infrastructures d'accueil, de favoriser les relations entre entreprises du domaine et utilisateurs, de participer à la formation supérieure et de l'encourager.

Le programme, réalisé dans les 24'900 m<sup>3</sup> du bâtiment existant, consiste donc en l'adaptation et l'aménagement des anciennes constructions industrielles pour les rendre aptes à leurs nouvelles fonctions administratives et techniques, l'ensemble totalisant 2'080 m<sup>2</sup> de locaux et 840 m<sup>2</sup> de dépôts, aménagés sur les trois étages et deux niveaux souterrains existants.

trages en verre isolant, dotés de cadres en bois-métal, complètent l'enveloppe. La réalisation des aménagements intérieurs est aussi fonction des activités spécifiques des locataires: matériaux simples et souvent laissés bruts, revêtement de sols en résine époxy, dispositif général d'aménagement simple à utiliser, caractérisent la construction. Les infrastructures communes, secrétariat, salles de conférence et d'enseignement, cafétéria, locaux techniques et de services, sont organisées de façon à permettre le cas échéant, une exploitation commune. Dans le domaine des installations techniques, l'immeuble est équipé du câblage universel et d'une sous-station électrique de capacité élevée; Interphones,

télévision par câble et possibilité de mise en réseau informatique sont notamment offertes; un dispositif de contrôle d'accès avec cartes magnétiques et logiciel de gestion des accès est également installé.

#### Caractéristiques générales

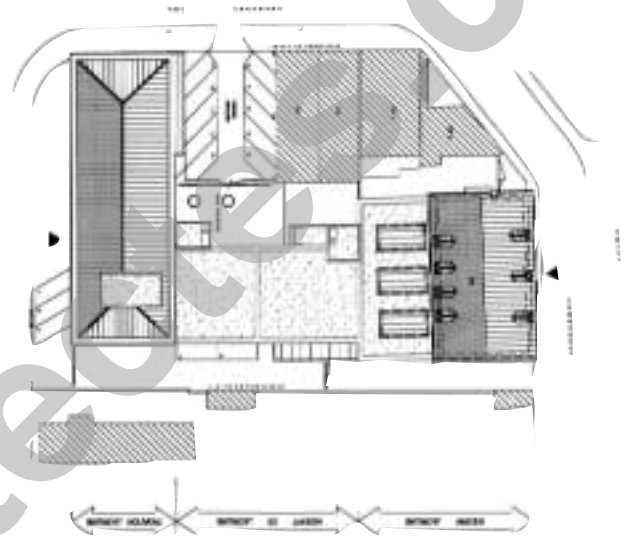
Surface du terrain:	2'387 m <sup>2</sup>
Surface brute de plancher:	4'040 m <sup>2</sup>
Emprise au rez:	2'160 m <sup>2</sup>
Volume SIA:	26'900 m <sup>3</sup>
Prix total:	4'200'000.—
Prix/m <sup>3</sup> SIA (CFC 2), transf.:	env. 150.—

## PROJET

### Nouvelles façades pour une image en relation avec la fonction.

Développé sur les bases structurelles existantes, le projet n'induit pas - ou peu - de modifications volumétriques. Il traduit, d'autre part, le parti-pris de l'architecte visant à la recherche d'une expression qui marque la transition entre la nouvelle et l'ancienne activité, tout en dynamisant l'image du bâtiment pour la lier au monde éminemment moderne du multi-média. Ce dernier but est notamment atteint par l'adoption de nouvelles façades, ventilées, composées d'un parement en tôle d'aluminium partiellement structurée; les doublages intérieurs sont réalisés en briques de ciment, peintes, et des vi-

Aménagements extérieurs



## ENTREPRISES ADJUDICATAIRES ET FOURNISSEURS

Seoo

Liste non exhaustive

Révision et assainissement de citernes

**CHECKCITERNES SA**  
Rue du Midi 13  
1800 Vevey - 021/ 923 60 70

Défloccage d'amiante

**A.M.I. POLYSOL SA**  
Le Trési 3  
1028 Préverenges - 021/803 45 00

Nettoyages

**CAH ENTRETIEN SA**  
Rue de la Gare 10  
1820 Montreux - 021/ 963 80 90

Ferblanterie - Couverture Etanchéité - Paratonnerre

**B. SCHNIDER SA**  
Avenue Belmont 38  
1820 Montreux - 021/ 963 30 97

Portes et vitrages coupe feu Portique et signalétique Entrée

**BOLOMEY & FILS SA**  
Costructions métalliques  
Ruelle Ancien Port 6  
1800 Vevey - 021/ 921 76 65

Echafaudages

**R. RICHARD & FILS SA**  
Rue du Midi 16  
1800 Vevey - 021/ 921 28 13

Canaux d'allège

**TEMSA**  
Chemin Ph.-de-Sauvage 37  
1219 Châteline - 022/ 979 92 80

Installations électriques

**CONSORTIUM MERINAT SA & SONREL SA**  
p.a. Sonrel Electricité SA  
Rue d'Italie 39  
1800 Vevey - 021/ 922 95 31

Faux-Plafonds

**PLAFONDS BRUNEL SARL**  
Fabrique et pose  
1410 Thierrens - 021/ 905 32 26

Installation de chauffage

**H. GIOVANNA SA**  
Chauffage/Sanitaire/Ferblanterie  
Couverture-Etanchéité  
Cuisines industrielles  
Constructions Inox  
Vaudrès 9  
1815 Clarens - 021/ 989 22 22

Charpente métallique  
Façades - Fenêtres en bois-métal  
Systèmes de verouillage

**EDOUARD BOVARD SA**  
Route de Blonay 96 - CP 60  
1814 La Tour-de-Peilz  
021/ 944 36 06

Moquettes

**JORDAN MOQUETTE SA**  
Rue des Jardins 8  
1800 Vevey - 021/ 921 64 49

Fourniture et mise en service du matériel de comptage d'énergie

**SCHNEIDER ELECTRIC SA PASED**  
Schermenwaldstrasse 2  
3063 Ittigen - 031/ 917 32 86

Maçonnerie - Béton armé

**CONSORTIUM FELLI CONSTRUCTION SA & GRANOLI SA**  
p.a. Rue Blanchoud 3  
1800 Vevey - 021/ 921 30 82

Menuiserie intérieure

**MENUISERIE GAILLARD FRERES SA**  
Zone Industrielle  
1809 Fénil-sur-Corsier  
021/ 921 68 67

Enseigne de façade  
Portique signalétique d'entrée

**MTX CREATION SA**  
Chemin de la Veyre d'En Haut  
1806 St.-Légier - 021/ 945 57 77

Plâtrerie et peinture intérieure et extérieure

**RAYNALD SELBACH**  
Plâtrerie - Peinture  
1800 Vevey  
Bureau Châtelard 8  
1804 Corsier - 021 / 922 97 09