

ESPACE PALETTES

PARKING – REDRESSEMENT DES VOIES DE TRAM – CENTRE ASSOCIATIF
GRAND-LANCY – GE

brodbeck roulet
architectes
associés sa

ouvrage 2726

Maîtres de l'ouvrage
Ville de Lancy
Route du Grand-Lancy 41
1212 Grand-Lancy
Dominique Gueritey

Architectes
brodbeck roulet
architectes associés SA
Rue du Pont-Neuf 12
1227 Carouge

Collaborateurs :
Marcel Hart
Hakam Assaly
Rodolfo Moroni
Carmelo Buemi

Ingénieurs civils
BG Ingénieurs Conseils SA
Avenue de Cour 61
1007 Lausanne

Bureaux techniques
CVSE :
BG Ingénieurs Conseils SA
Avenue de Cour 61
1007 Lausanne

Géotechnique :
BG Ingénieurs Conseils SA
Avenue de Cour 61
1007 Lausanne

Sécurité du feu :
BG Ingénieurs Conseils SA
Avenue de Cour 61
1007 Lausanne

Physique du bâtiment :
BG Ingénieurs Conseils SA
Avenue de Cour 61
1007 Lausanne

Architecte paysagiste :
Oxalis architectes paysagistes
associés Sàrl
Rue de Veyrier 19
1227 Carouge

Acousticien :
Architecture et Acoustique SA
Quai Ernest-Ansermet 40
1205 Genève

Gestion des déchets/dépollution :
BIRD Bureau d'Investigation sur
le Recyclage et la Durabilité
Rue des Cèdres 14
1203 Genève

Coordinateur de sécurité :
SecuFD Sàrl
Rue de la Raffinerie 2d
1893 Muraz

Géomètre
HKD Géomatique SA
Chemin de l'Echo 3
1213 Onex

Coordonnées
Avenue des Communes réunies
1212 Grand-Lancy

Conception 2011 – 2015
Réalisation 2015 – 2017

Edité en Suisse

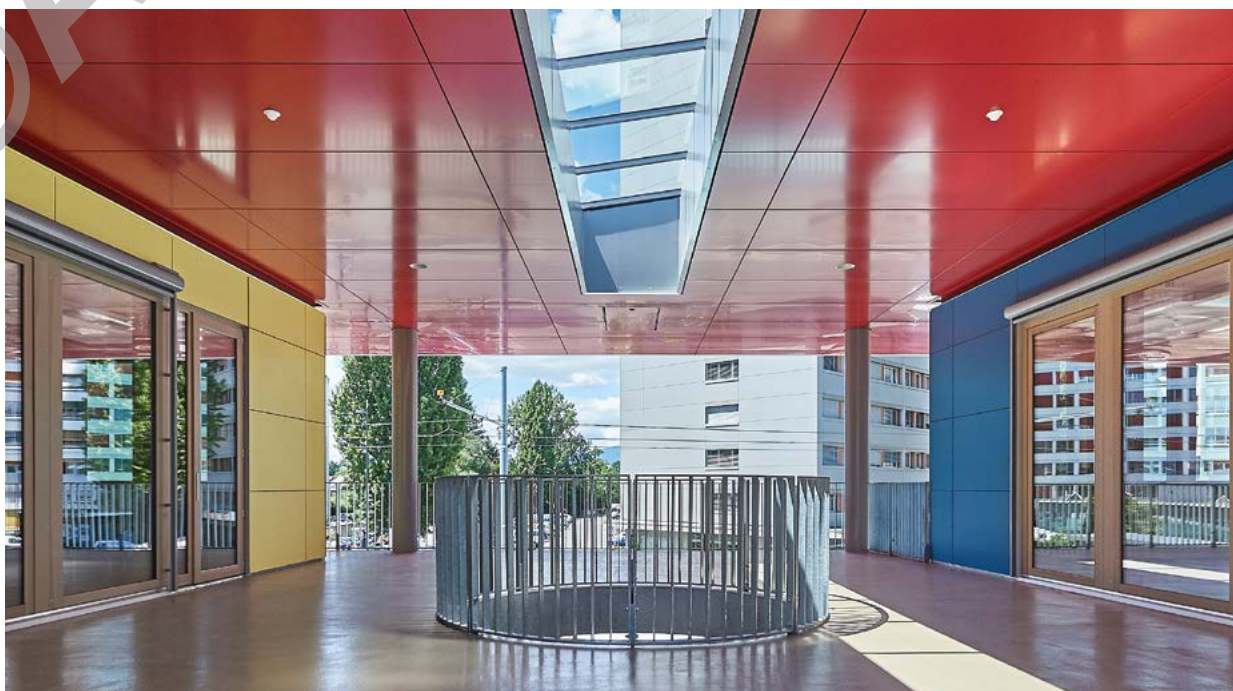


HISTORIQUE / SITUATION

Pour les gens. Définir de façon positive ce qu'a été ce périmètre pendant un demi-siècle relève du défi. À la fois déqualifiée, incohérente et anonyme, cette jachère urbaine s'inscrit entre des trémies routières et des immeubles des années 1970 au gabarit et à l'expression hétéroclites. Planté au Sud de Lancy, le terrain n'en demeure pas moins intéressant. Proche des habitations et des équipements, il est retenu par les autorités communales pour recevoir un projet

ambitieux, d'abord initié sous la forme d'un concours.

La première étape qui nous occupe ici comprend un Centre associatif et un parking ; la seconde prévoit la réalisation d'une médiathèque et d'une salle de sport. Porté par une commune dynamique, le complexe immobilier « Espace Palettes » se veut un lieu vivant, ouvert à la population et, toutes générations confondues, propice au lien social.





PROGRAMME

Pour tous les goûts. Réparti dans trois bâtiments aux formes simples et au gabarit modeste, le nouveau complexe se destine à un programme multiple et varié. Des salles polyvalentes entièrement équipées peuvent être louées pour des cours, des séminaires, des expositions ou des fêtes. Une grande maison de quartier, une ludothèque, un tea-room ouvert sur le parc et le terrain de pétanque complètent encore le centre. Si la priorité est donnée aux structures communales actives dans le social et les loisirs, l'organisation du Centre vise à servir les initiatives locales gérées par les habitants. Un esprit citoyen sans doute encouragé par les rencontres faites sur les larges terrasses qui prolongent chacun des locaux. Enfin, sous une voie de tramway au tracé corrigé en surface, deux sous-sols accueillent un parking pour 220 véhicules et un abri PC de 500 places.

PROJET

Pour demain. Des systèmes constructifs différents mais complémentaires concrétisent la sobriété formelle des nouveaux bâtiments. Le parking est par exemple réalisé en béton armé, avec un procédé de terrassement « en taupe » qui permet de réduire les nuisances des travaux sur les infrastructures et sur l'exploitation des voies de transport existantes (le service des trams a ainsi été maintenu tout le long du chantier). Les trois constructions émergentes privilégient quant à elles la présence de structures en bois (poteaux, dalles à caissons, parois porteuses), ponctuellement renforcées par des voiles de béton. La grande toiture plate végétalisée se voit soutenue par une ossature métallique appuyée sur quelques piliers.

Techniquement, les options répondent à un objectif écologique clair : rendre le complexe sobre en énergie et, dans le même temps, le garantir aussi confortable l'hiver que l'été. Avec pompe à chaleur air-eau, chaudière gaz à condensation d'appoint, panneaux solaires thermiques et photovoltaïques, le concept de production de chaleur est pensé pour des besoins de chauffage volontairement limités. Un choix qui permet d'atteindre le standard de « Haute Performance Énergétique » que

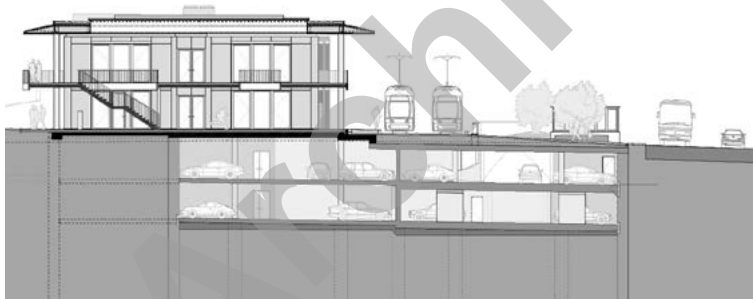




Plan de situation



Plan d'étage



Plan de coupe





favorisent encore des volumétries simples et compactes, une bonne inertie thermique générale, le recours à des équipements sanitaires économiseurs d'eau ou, enfin, des préférences techniques valorisant autant le savoir-faire local (utilisation de matériaux indigènes) que le bien-être des usagers (protection contre les agressions phoniques extérieures). Par la création d'une promenade, d'un parc ouvert comme une place de marché et la plantation de nombreux arbres, le traitement des aména-

gements paysagers tisse un lien fort entre l'environnement existant et le nouveau complexe. Gérée avec rigueur, cette opération kaléidoscopique se veut cohérente, fluide et adaptée à la mobilité douce. Avec finesse et sensibilité, « Espace Palettes » offre de nouveaux repères à des habitants qui, déjà, se réapproprient le site.

CARACTÉRISTIQUES

Surface du terrain	: 13 370 m ²
Surface brute de plancher	: 1 911 m ²
Emprise au rez	: 1 019 m ²
Volume SIA	: 34 600 m ³
Nombre de niveaux	: Rez inférieur + rez supérieur
Nombre de niveaux souterrains	: 2
Abri PC (nombre de places)	: 500
Places de parc intérieures	: 220



entreprises adjudicataires et fournisseurs

liste non exhaustive

Terrassement - Travaux spéciaux
Maçonnerie - Béton armé
MARTI CONSTRUCTION SA
1217 Meyrin

Construction en acier
Revêtements extérieurs
SOTTAS SA
1630 Bulle

Aménagements extérieurs
Béton infrastructure
INDUNI & CIE SA
1213 Petit-Lancy

Charpente bois - Bardage extérieur
DASTA CHARPENTE SA
1630 Bulle

Echafaudages
VON RO ÉCHAFAUDAGES SA
1227 Carouge

Ferblanterie - Etanchéité
ETICO SA
1227 Carouge

Fenêtres en bois
BARRO ET CIE SA
1227 Carouge

Portes extérieures en métal garage
RIEDER SYSTEMS SA
1070 Puidoux

Stores en toile
GRIESSER SA
1228 Plan-les-Ouates

Installations électriques
SEDELEC SA
1227 Carouge

Tableaux électriques
GROUPE E CONNECT SA
1228 Plan-les-Ouates

Centrale photovoltaïque
SOLSTIS SA
1004 Lausanne

Lustrerie de base
ZUMTOBEL SA
1214 Vernier

Eclairage de secours
APROTEC SA
1227 Carouge

Sécurité
STANLEY SECURITY
SWITZERLAND SÄRL
1228 Plan-les-Ouates

Détection incendie
SIEMENS SUISSE SA
1228 Plan-les-Ouates

Appareils contrôle d'accès
PAWI SÄRL
1227 Carouge

Installation de chauffage - Ventilation
ALPIQ INTEC SUISSE SA
1214 Vernier

Installation de ventilation abri
ECTA ENTRETIEN ET CONTRÔLE
TECHNIQUE ABRIS SA
1212 Grand-Lancy

Régulation
ELITEC SA
1228 Plan-les-Ouates

Installations sanitaires
TROGER SA
1245 Collonge-Bellerive

Ouvrages métalliques - Serrurerie
R. MORAND & FILS SA
1214 Vernier

Ascenseurs
ASCENSEURS SCHINDLER SA
1258 Perly-Certoux

Chapes
BALZAN+ IMMER SA
1033 Cheseaux-sur-Lausanne

Sols sans joints
FAMAFLOR SA
1228 Plan-les-Ouates

Revêtements de paroi céramique
GATTO SA
1202 Genève

Plâtrerie - Plafonds panneaux plâtre
Peinture intérieure
RST ENTREPRISE GÉNÉRALE SA
1212 Grand-Lancy

Portes intérieures en métal
SERRURERIE 2000 SA
1252 Meinier

Portes intérieures en bois
NORBA GENÈVE SA
1227 Les Acacias

Menuiserie
OP MENUISERIES SA
1219 Châtellaine

Menuiserie
DENIS SCHNEEBERGER SA
1213 Petit-Lancy

Agencements et équipements de cuisine
SERVICE EQUIPEMENT SA
1213 Petit-Lancy

Cloisons fixes
SAKA AG
5745 Safenwil

Appareils sono évacuation
G+M ELECTRONIK AG
9245 Oberburen

Nettoyages du bâtiment
IB SERVICES SA
1207 Genève

Lignes de contact
KUMMLER+MATTER SA
1052 Le Mont-sur-Lausanne

Pose des voies
LAURENT MEMBREZ SA
1123 Aclens

Aménagements extérieurs
TRUCHET, JARDINIER SA
1217 Meyrin

Gestion parking
PARKOMATIC SA
1010 Lausanne

Abri tram - Abri vélos
A-Z SA
6930 Bedano