



# CHEMIN DES FINS 5 À 5 C

IMMEUBLES PPE

Grand-Saconnex - GE

## Maître de l'ouvrage

Gérofinance-Dunand  
Rue des Bains 35  
1211 Genève 8

Implenia Development SA  
Chemin de l'Echo 1  
Case postale 603  
1213 Onex

## Entreprise générale

Implenia Entreprise Générale SA  
Chemin de l'Echo 1  
Case postale 601  
1213 Onex

## Architectes

M Architecture Sàrl  
Philippe et Patrick Marmet  
Rue du Beulet 7  
1203 Genève

Collaborateurs:  
Philippe Marmet  
Florence Lamb-Marcoz

## Ingénieurs civils

Perreten & Milleret SA  
Rue Jacques-Grosselin 21  
1227 Carouge

Mouchet Dubois Boissonnard SA  
Chemin de la Vendée 27  
1213 Petit-Lancy

BG Ingénieurs Conseils SA  
Avenue de Châtelaine 81B  
1219 Châtelaine

## Bureaux techniques

Electricité:  
Egg-Telsa SA  
Rue Guill-De-Marcossay 14  
1205 Genève

Chauffage:  
Bosson et Pillet SA  
Avenue des Morgines 3  
1213 Petit-Lancy

Ventilation:  
Ventil-Energies  
Chemin Delay 7  
1214 Vernier

Sanitaire:  
Dubouchet SA  
Rue Joseph-Girard 40  
1227 Carouge

Architecte paysagiste:  
Leonelli & Fils  
Route de Base 66  
1232 Confignon

## Géomètre

Wasser Jean-Claude  
Rue de la Fontenette 23  
1227 Carouge

## Coordonnées

Chemin des Fins 5 à 5c  
1218 Grand-Saconnex

Conception 2005

Réalisation 2008 - 2010



## SITUATION / PROGRAMME

**Voisinage prestigieux et bonnes infrastructures.** La ville du Grand-Saconnex est soumise à une forte pression démographique du fait de l'achèvement de deux plans localisés de quartier, soit celui du Pommier et celui du chemin des Fins. Elle n'a pour autant pas négligé les infrastructures et le quartier est bien desservi par les transports publics, bénéficiant d'écoles, garderie, commerces, restaurants et espaces verts de qualité.

Dernière étape de cet ambitieux programme de logement à Genève, les nouveaux immeubles ajoutent 70 logements destinés à la vente en PPE, en correspondance avec la forte attente du marché. Voisine de l'Ambassade du Japon, la construction se trouve à la hauteur de la "Villa Gardiol", belle demeure du XVIIIème siècle qui abrite aujourd'hui le siège de l'UIP (Union parlementaire internationale). Construit en lieu et place d'une ancienne villa, l'immeuble de 5 niveaux sur rez est implanté sur une parcelle longue et étroite, dans un environnement soulignant l'effort de densification de l'habitat mené par le Canton. Cette implantation bénéficie du double avantage offert par un voisinage de prestige, doté d'une belle arborisation, et par des infrastructures communales modernes. Le programme de la construction, entièrement dévolu au logement, représente 27'940 m<sup>3</sup> SIA pour une surface brute de planchers de 5'440 m<sup>2</sup>. Un niveau de sous-sol permet d'accueillir un parking pour 54 véhicules.



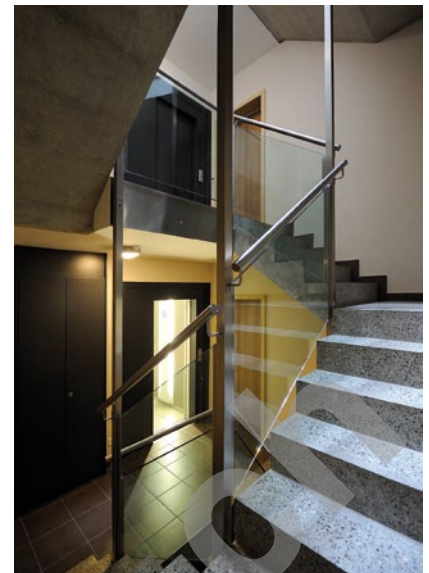
## PROJET

**Conception et construction classiques.** Le bâtiment présente une géométrie simple. Afin d'atténuer l'effet de longue barre, l'ensemble se présente sous la forme de deux volumes hauts, reliés par un volume plus bas. Les façades se distinguent d'un bâtiment à l'autre par des parapets de balcons respectivement réalisés en préfabriqués et en verre satiné gris-bleu.

Le concept développé par l'architecte et Implenia Development propose un immeuble moderne aux formes épurées et répondant à un haut standard énergétique. Les façades sont réalisées en éléments préfabriqués de deux teintes différentes, soulignant la composition diverse du bâtiment.

Pour ce qui concerne la typologie, tous les appartements sont traversants, le "secteur nuit" situé à l'arrière est orienté à l'Est et au Nord, alors que les espaces de jour s'ouvrent au Sud et à l'Ouest. L'espace des séjours se prolonge au travers de larges baies vitrées sur de généreux balcons. Edifié très rapidement, soit en douze mois seulement, l'immeuble est fondé sur un radier général et doté d'une structure porteuse et de dalles en béton armé. Les façades font appel à la préfabrication en éléments "sandwich" incorporant l'isolation. Panneaux solaires en toiture et pompe à chaleur complètent un dispositif résolument économe en énergie.





Finitions intérieures et équipements du bâtiment répondent aux exigences d'acquéreurs de la classe moyenne. Les plantations et l'aire de jeux extérieures participent à la définition de l'ensemble dans l'environnement particulier de ce secteur résidentiel, aux nombreuses qualités.

#### Photos

Des lignes simples et rigoureusement tracées, animées par un choix de couleurs et des décrochements, forment un bâtiment d'allure moderne.

#### CARACTÉRISTIQUES

Coût total	:	23'000'000.-
Coût au m <sup>3</sup> SIA (CFC2)	:	835.-
Nombre d'appartements	:	70
Nombre de niveaux	:	Rez+5
Places de parc intérieures	:	54 pl



## entreprises adjudicataires et fournisseurs

liste non exhaustive

#### Terrassement

IMPLENIA CONSTRUCTION SA  
1213 Onex

#### Echafaudages

ECHAMI Echafaudages SA  
1214 Vernier

#### Maçonnerie - Béton armé - Plâtrerie - Peinture

BELLONI SA  
1227 Carouge

#### Eléments préfabriqués

PRELCO SA  
1242 Satigny

#### Etanchéité

Dentan Etanchéité SA  
1226 Thônex

#### Menuiseries extérieures

EVM Menuiserie Sàrl  
1217 Meyrin

#### Menuiserie intérieure - Armoires rayonnages

GARIN-DAVET & Cie SA  
1245 Collonge-Bellerive

#### Stores

LAMELCOLOR SA  
1227 Carouge

#### Electricité

EGG-TELSA SA  
1205 Genève

#### Chauffage

BOSSON et PILLET SA  
1213 Petit-Lancy

#### Sanitaire

DUBOUCHET SA  
1227 Carouge

#### Ventilation

VENTIL-ENERGIES  
1214 Vernier

#### Serrurerie courante

GEDOMÉTAL Sàrl  
1228 Plan-les-Ouates

#### Mise en passe

MUL-T-LOCK  
1203 Genève

#### Ascenseurs

OTIS  
1213 Petit-Lancy

#### Chapes

CHILLEMI & Cie SA  
1205 Genève

#### Carrelages - Faïences

LANOIR Jean SA  
1227 Les Acacias

#### Parquet

MS SERVICES SA  
1227 Carouge

#### Papier peint

LACHENAL SA  
1201 Genève

#### Portes métalliques

ALPNACH SA  
1212 Grand-Lancy

#### Cuisines

TEK Cuisines SA  
1227 Les Acacias

#### Protection civile

ABRIMAT Sàrl  
1214 Vernier

#### Nettoyage

MESSERLI C. SA  
1227 Carouge

#### Aménagements extérieurs

LEONELLI & Fils  
1232 Confignon