

TRANSFORMATION DE DEUX RURAUX HAMEAU DE TRANCHEPIED - LA RIPPE

Réalisation : 2011 - 2012

1278 La Rippe

Transformation

Maître d'ouvrage

PPE Tranche pied

Architectes

Coretra SA
Boscardin Angelo et Flavio
Route de St-Cergue 308
1260 Nyon
info@coretra.ch

Entreprise générale

Coretra Réalisations Sàrl
Route de St-Cergue 308
1260 Nyon
info@coretra.ch

Direction des travaux:

Mayor François-Louis

Ingénieur civil

ChN Ingénieurs civils
Chemin des Vassaux 6A
1297 Founex
chning@sunrise.ch

Géomètre

Peitrequin O. SA
Chemin de la Vuarpillière 35
1260 Nyon
clients@peitrequin.ch



Photos : Coretra SA / Charles Robert

HISTORIQUE ET SITUATION

Au centre du Hameau de Tranche pied, petite localité rattachée à la Commune de La Rippe dans le district de Nyon, deux propriétaires fonciers ont décidé de réunir leurs parcelles et respectivement les deux ruraux qui y étaient bâtis, afin d'élaborer un projet global.

la volonté de chaque partenaire de profiter au mieux des surfaces dont ils disposaient.

Au final, le bâtiment d'habitations totalise 7 lots en PPE, dont un atelier et 5 appartements (de 2 à 4.5 pièces), tous avec terrasse.

PROGRAMME

Ce rapprochement a été un succès puisqu'il a permis de mettre en place un projet respectant

Le cahier des charges était exigeant et devait prendre en compte les directives communales, notamment, l'obligation de conserver la volumétrie des bâtiments existants à démolir et de prévoir

Démolition

MICHEL & FILS SA
1860 Aigle
T. 024 463 11 50

Echafaudages

ES ECHAFAUDAGES SERVICE SA
1028 Préverenges
T. 021 869 00 10

Maçonnerie, béton armé

INDUNI & CIE SA
1260 Nyon
T. 022 361 42 82

Charpente

SCHALLER & FILS SA
1276 Gingins
T. 022 369 92 00

Crépissage de façades

ZONNO FRERES
1227 Les Acacias
T. 022 300 63 27

Ferblanterie, couverture,

étanchéité, isolation
HANHART TOITURE SA
1260 Nyon
T. 022 990 92 50

Fenêtres, portes extérieures,

menuiseries intérieures
MAILLARD DOMINIQUE
1269 Bassins
T. 022 366 04 29



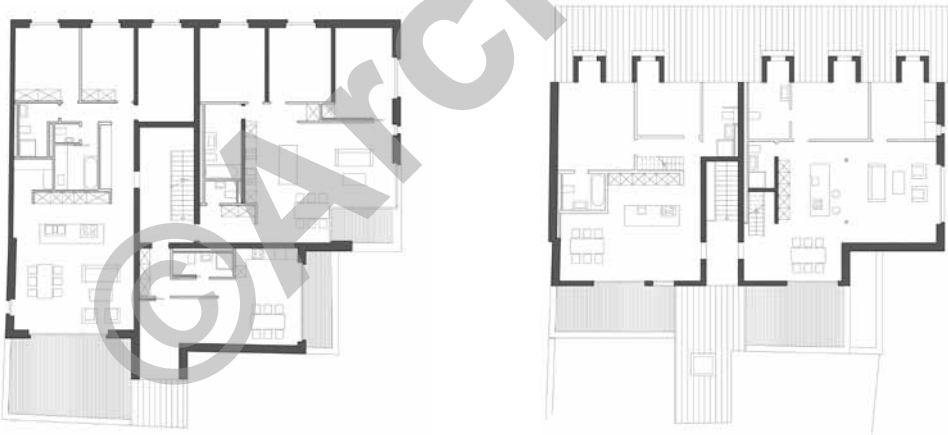


des places de stationnement. Ces contraintes étaient à conjuguer avec la création d'une liaison avec la maison voisine attenante.

Caractéristiques principales:

- Grande toiture avec lucarnes côté Jura
- Spacieuses terrasses intégrées dans la toiture avec vue sur les Alpes au Sud-Est
- Rez-de-chaussée entièrement réservé aux véhicules

L'aménagement intérieur a été laissé au libre choix des propriétaires de sorte que chacun puisse modifier le cloisonnement de son logement jusqu'à la création de mezzanines pour les appartements sous toiture.



Fermetures extérieures

PROMA SA

1196 Gland

T. 022 364 42 10

Installation électrique

BALLY LOUIS & FILS SA

1260 Nyon

T. 022 361 30 31

Installation chauffage

BRODARD CHAUFFAGE & CIE

1196 Gland

T. 022 364 30 15

Installation ventilation

AEROVENT CRISSIER SA

1023 Crissier

T. 021 637 79 10

Installation sanitaire

BAUDET LIENHARD SA

1260 Nyon

T. 022 994 70 30

Serrurerie

SVS SERRURERIE

DE VERSOIX SA

1290 Versoix

T. 022 755 19 66

Système de verrouillage

ROCHAT & FILS SA

1260 Nyon

T. 022 994 28 60

Chapes

BALZAN + IMMERSA

1033 Cheseaux

T. 021 620 07 07

Carrelages

MICHELI CLAUDE SA

1279 Chavannes-de-Bogis

T. 022 776 00 58

Parquet, moquette

INTERIOR SERVICE SA

1163 Etoy

T. 021 821 82 92

Plâtrerie, peinture

PELICHET & TACHET SA

1260 Nyon

T. 022 361 49 18

Agencement de cuisine

TEUTSCHMANN MARC SA

1260 Nyon

T. 022 994 04 44

Porte de garage

UNINORM TECHNIC SA

1033 Cheseaux

T. 021 731 03 70

Fumisterie

CHRISTENER CHEMINEES SA

1260 Nyon

T. 022 363 79 97

Nettoyages

INTENDANCE SERVICES SA

1260 Nyon

T. 022 361 55 38

CARACTÉRISTIQUES

Surface brute de plancher:
679 m²

Volume SIA:
3'300 m³

Coût total des travaux
CHF 3'000'000.-