

MAÎTRE D'OUVRAGE

Gebbo SA
 Rue Adrien Lachenal 26
 1207 Genève

ENTREPRISE GÉNÉRALE

Edifea SA
 Chemin du Château-Bloch 11
 1219 Le Lignon

CHEF DE PROJET

Sébastien Mathieu

CONDUCTRICE DE TRAVAUX

Soumia Berdoudi

CONSEILLER À LA CLIENTÈLE

Lyes Didouche

ARCHITECTES (Projet)

Solutions Immobilières SA
 Rue Gourgas 23
 1205 Genève

COLLABORATEURS

Frédéric Herreras
 Architecte EAUG-SIA

ARCHITECTES (Exécution)

BMA architectes Sàrl
 Route des Acacias 43
 1227 Les Acacias

COLLABORATEURS:

M. Mustajbegovic
 Mme Jetzer

INGÉNIEURS CIVILS

Reis Ingéniering Sàrl
 Route des Jeunes 5D
 1227 Les Acacias

GÉOMÈTRE

MBC ingéo SA
 Route de Troinex 33
 1234 Vessy



TROIS VILLAS CONTIGUËS

SITUATION/CONCEPT > Située sur le canton de Genève, entre l'aéroport et la frontière française, la commune de Meyrin est passée d'un village modeste à une ville à partir des années soixante et poursuit aujourd'hui son développement de manière contrôlée.

C'est sur cette commune que ce projet de construction a été envisagé. En effet, une ancienne bâtisse des années cinquante a été démolie au profit de trois villas contiguës réparties sur trois niveaux, dont un sous-sol aménageable.

PROJET > Le concept architectural de ce projet s'est voulu audacieux. De loin, cette réalisation ressemble à un petit immeuble de trois niveaux, mais lorsque l'on regarde de plus près, on réalise que trois volumes se dégagent avec des espaces bien définis pour chacun. Cela a été possible par le décalage vers l'avant du volume du milieu, créant par la même occasion à l'arrière des porte-à-faux qui abritent

les entrées principales des villas. La structure de ces trois entités a été réalisée en béton armé et recouverte d'une isolation périphérique de 25 centimètres d'épaisseur. Les toitures plates donnent un aspect contemporain aux habitations.

À l'intérieur, chaque volume est réparti sur trois étages avec un sous-sol habitable, éclairé par des cours dites à l'anglaise. La lumière du jour pénètre ainsi jusqu'au sous-sol et permet d'utiliser cet espace comme espace de sport, salle de jeux, ou bureau. Le niveau situé de plain-pied accueille les pièces à vivre avec salon, salle à manger et cuisine, tandis que l'espace supérieur est réservé aux chambres à coucher. Les finitions intérieures ont été réalisées au gré des propriétaires.

L'ensemble des villas possèdent de larges baies vitrées afin que chacune bénéficie d'un maximum de lumière.

COORDONNÉES

Ch. de la Citadelle 15 à 15B
 1217 Meyrin

Conception 2014

Réalisation 2016 - 2017

Édité en Suisse



CENTRE D'INFORMATION
 ARCHITECTURE ET CONSTRUCTION

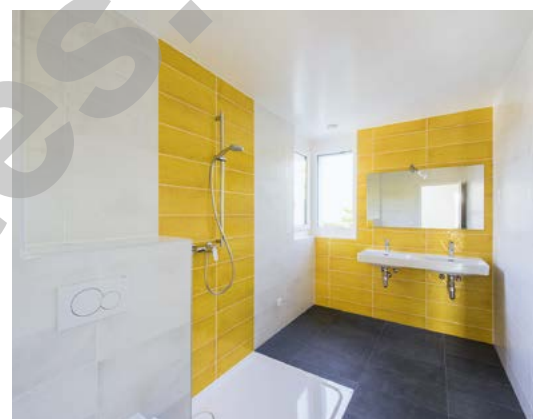




Une verrière a été réalisée dans la villa du centre afin de prolonger l'espace salon à l'extérieur et profiter pleinement des volumes. Dernière particularité, la villa centrale possède également un solarium en toiture, tandis que les deux autres villas proposent une toiture plate végétalisée. Les trois habitations possèdent le label THPE, à savoir à très haute performance énergétique. Elles sont alimentées par une pompe à chaleur pour le chauffage et l'eau chaude sanitaire. Des panneaux solaires sont installés en toiture pour assurer un apport d'eau chaude sanitaire. Des triples vitrages ont été privilégiés sur l'ensemble de la construction permettant de faire non seulement des éco-

nomies d'énergie, mais également de se prémunir acoustiquement de la proximité de l'aéroport.

Quant aux aménagements extérieurs, ils ont porté sur la pose d'un portail électrique avec interphone, et de plusieurs haies pour délimiter les espaces terrasses et jardins. Les accès aux logements se font par des accès pavés à l'arrière des villas afin de garantir à chacun un cadre de vie paisible.



CARACTÉRISTIQUES

Surface du terrain	779 m ²
Surface brute de plancher	596 m ²
Emprise au rez	227 m ²
Volume SIA	2 442 m ³
Nombre de villas	3
Nombre de niveaux	Rez + 1
Nombre de niveaux souterrains	1
Places de parc extérieures	5
Places de parc intérieures	1



ENTREPRISES ADJUDICATAIRES ET FOURNISSEURS

LISTE NON EXHAUSTIVE

Terrassement
Maçonnerie - Béton armé
A. HENRIOUD SA
1214 Vernier

Échafaudages
ROTH ÉCHAFAUDAGES SA
1214 Vernier

Façades : crépissage
G. D'AVERSA SÀRL
1228 Plan-les-Ouates

Ferblanterie - Couverture
**GENOLET TOITURE
CONCEPT SA**
1227 Carouge

Fenêtres
Portes et armoires intérieures
NORBA GENÈVE SA
1227 Les Acacias

Stores
CONTACT STORES SÀRL
1219 Le Lignon

Électricité
SALVISBERG ÉLECTRICITÉ SA
1203 Genève

Chauffage - Ventilation
GS TECHNICS SA
1227 Les Acacias

Sanitaire
ARTSANIT SÀRL
1212 Grand-Lancy

Ouvrages métalliques
NOVOPORTES SA
1213 Onex

Serrurerie
**MDESIGN
CONSTRUCTIONS SA**
1563 Dompierre

Chapes
LAIK SA
1072 Forel (Lavaux)

Carrelages - Parquets
Nettoyage de chantier
MULTINET REVÈTEMENTS SA
1213 Petit-Lancy

Plâtrerie - Peinture
CONSTR'ISO SÀRL
1228 Plan-les-Ouates

Cuisines
TEK CUISINES SA
1227 Les Acacias

Aménagements extérieurs
PRO-JARDIN SÀRL
1228 Plan-les-Ouates