

TRANSFORMATION D'UN RURAL BURTIGNY

Réalisation : 2011 - 2012

1268 Burtigny

Transformation

Maître d'ouvrage

Pallastrelli Brigitte et Tiziano

Architecte

Coretra SA
Boscardin Angelo et Flavio
Route de Saint-Cergue 308
1260 Nyon
info@coretra.ch

Architecte collaborateur :
Perozzo Emilio

Ingénieur civil

CHN Nourrisse
Chemin des Vassaux 6A
1297 Founex
chning@sunrise.ch

Géomètre

Bovard & Nickl SA
Route de Saint-Cergue 23
1260 Nyon
info@bovard-nickl.ch



Photos : Coretra SA / Charles Robert

Démolition

MICHEL ET FILS SA
Chemin des Iles 106
1860 Aigle
T. 024 463 11 50

Echafaudages

ES ECHAFAUDAGES SERVICES SA
Chemin du Vuasset 5
1028 Préverenges
T. 021 869 00 10

Maçonnerie, béton armé

RAMOZZI & PARIAT SA
Chemin des Artisans 3
1263 Crassier
T. 022 367 01 17

Construction bois

CHAMPENDAL CHRISTIAN
Rue des Sept Fontaines 27
1188 Gimel
T. 021 826 15 57

Ferblanterie, couverture

TOITURE SERVICES
Rue du Martheray 4
1268 Begnins
T. 022 366 15 36

Fenêtres alu

MACAL INFISSI
Via degli Oleandri 4
I-06083 Bastia Umbra
T. +39 075 800 7000

Installation électrique

BALLY LOUIS & FILS SA
Route de Saint-Cergue 297
1260 Nyon
T. 022 361 30 31

Installation chauffage

BRODARD CHAUFFAGE & CIE
Chemin du Lavasson 6
1196 Gland
T. 022 364 30 15

HISTORIQUE

Une immense grange à l'entrée du village de Burtigny, à l'échelle des villages du pied du Jura. Pont de grange côté route, fenil dans la partie centrale et étable du côté des champs.

Les murs sont en pierres et en briques ciment datant des années trente; les structures intérieures, la toiture et les planchers en bois.

PROGRAMME

Comme souvent, le changement d'affectation de ces bâtisses consiste à en faire des habitations.

Un grand logement occupe les deux tiers du programme et un autre le tiers restant.





Aspirateur central
BEROSA SA
 Rue du Puits-Godet 10A
 2000 Neuchâtel
 T. 032 729 30 30

Installation sanitaire
PARIAT FRERES SA
 Chemin des Brumes 4
 1263 Crassier
 T. 022 367 12 74

Serrurerie
CHARRIERE SA
 Route de la Rippe 23
 1263 Crassier
 T. 022 367 13 60

Isolation, chapes
NPF CHAPEUR
 Avenue du Mont-Blanc 12
 1196 Gland
 T. 022 364 46 57

Carrelage
PALLASTRELLI SERGE
 Chemin de la Châtaigneraie 2
 1278 La Rippe
 M. 079 774 63 65

Parquet
BERSETH SOLS SA
 Route du Marchairuz 12
 1261 Marchissy
 T. 022 368 11 42

Plâtrerie, peinture
HAUSER DIDIER
 Chemin de Sus-Craux 4
 1166 Perroy
 T. 021 826 11 40

AMARAL MANUEL
 Rue du Village 17
 1274 Grens
 M. 079 784 81 66

Fumisterie
CHRISTENER CHEMINEES SA
 Route de Duillier 24B
 1260 Nyon
 T. 022 363 79 97

Menuiserie intérieure
DONNET-MONAY J.-P.
 Rue des Troistorrents 18
 1872 Troistorrents
 T. 024 477 12 09

Cuisines
CM CUISINES SA
 Route de l'Oulteret 1
 1260 Nyon
 T. 022 994 77 40

K-CONCEPT
 Promenade des
 Champs-Frêchets 15
 1217 Meyrin
 T. 022 782 02 02

Aménagements extérieurs
GIRARDI & CIE
 Chemin de la Combe 2
 1297 Founex
 T. 022 776 25 02

TSCHANZ ALAIN
 En Sécheron,
 Route de Bussigny 1
 1123 Aclens
 T. 021 869 86 86

STUCKI PAYSAGISME SA
 Route de Lausanne 10
 1260 Nyon
 T. 022 361 79 03

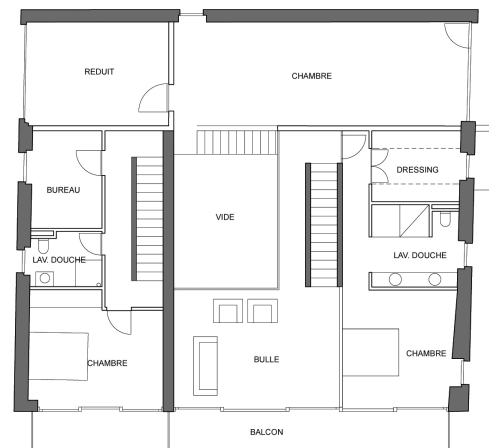
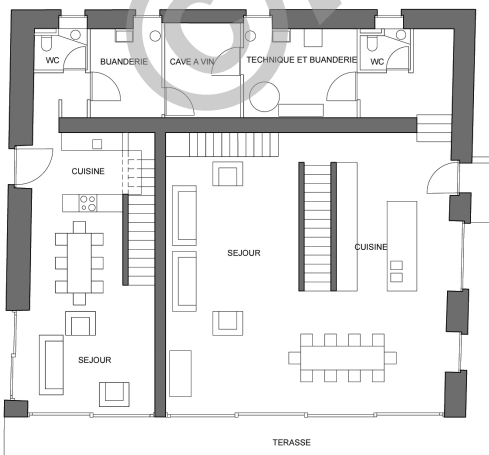
PROJET

Les caractéristiques principales ont été conservées:

- Les deux grandes façades pignons et les deux fermes intermédiaires qui trament le bâtiment en trois
- Les différences de niveaux du pont de grange
- Les grandes et petites ouvertures
- La charpente (neuve) avec ses consoles sculptées et ses avant-toits peints selon la teinte initiale

Seule l'étable côté verger disparaît découvrant ainsi, une façade totalement vitrée qui amène la quasi-totalité de la lumière.

Pour des raisons structurelles, les nouveaux planchers et les murs porteurs intérieurs sont en béton brut, en remplacement des anciennes poutres en bois.



Plan du rez-de-Chaussée

Plan du 1er étage