



IMMEUBLE HBM MEYRIN-LIOTARD

120 LOGEMENTS SOCIAUX

Genève - GE

Maître de l'ouvrage

Fondation HBM Jean Dutoit
Rue Gourgas 23b
1205 Genève

Association d'architectes

burckhardt + partner sa
Avenue Industrielle 14
1227 Carouge

meier + associés architectes sa
Rue du Môle 38 bis
1201 Genève

Ingénieurs civils

Thomas Jundt
Rue de la Fontenette 27
1227 Carouge

Bureaux techniques

Chauffage - Ventilation:
Dominique Hirt
Rue des Noirettes 34
1227 Carouge

Electricité:

Zanetti Ingénieurs Conseils
Chemin des Poteaux 10
1213 Petit-Lancy

Sanitaire:

Schumacher Ingénierie SA
Rue de Chantepoulet 13
1201 Genève

Acousticien:

Architecture et Acoustique SA
Quai Ernest-Ansermet 40
1205 Genève

Paysagiste:

Sylvie Visinand
Rue des Vieux-Grenadiers 8
1205 Genève

Ingénieurs gestion déchets:

CSD Ingénieurs SA
Avenue Industrielle 12
1227 Carouge

Désamiantage:

Ecoservices SA
Rue de Veyrier 9bis
1227 Carouge

Géotechnique:

Dériaz SA
Chemin des Vignes 9
1213 Petit-Lancy

Géomètre

HCC Huber, Chappuis, Calame
Rue Peillonnex 39
1225 Chêne-Bourg

Coordonnées

Route de Meyrin 17-29
1203 Genève

Projet Minergie® GE 256

Conception 2007 - 2009

Réalisation 2009 - 2011



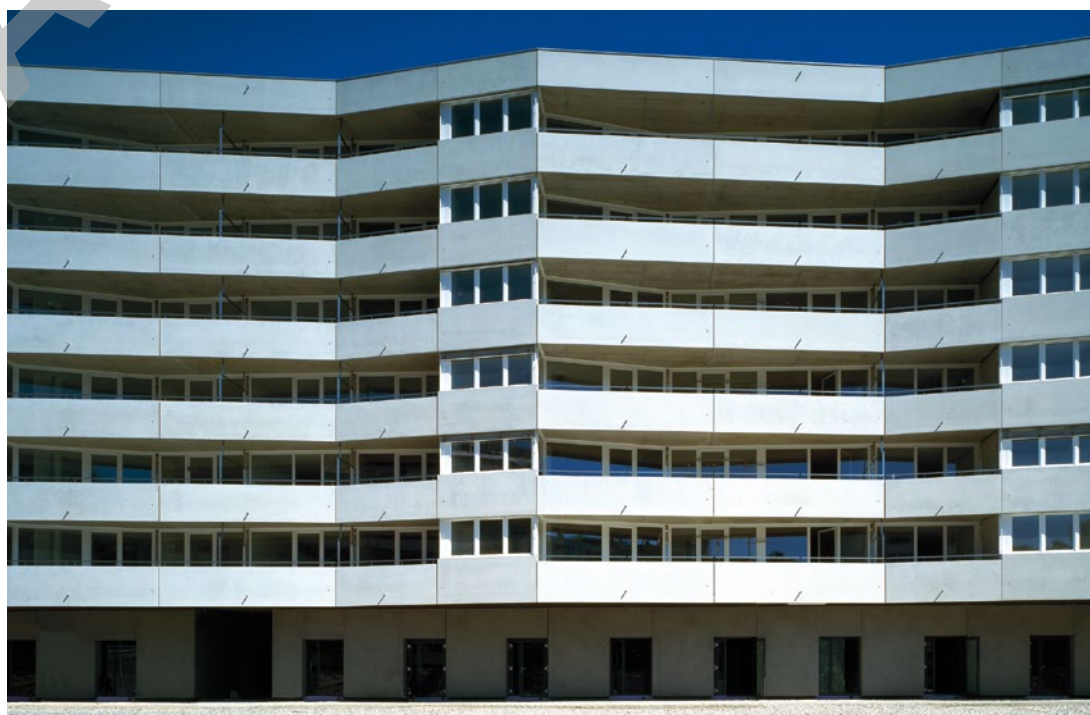
SITUATION / PROGRAMME

Plan directeur urbain à densité élevée. Développée en partenariat par deux bureaux d'architectes, cette réalisation résulte des propositions faites par le lauréat d'un concours d'architecture organisé sous la forme d'un mandat d'études parallèles, en vue de développer un projet de bâtiment locatif basé sur les directives HBM.

Le Maître de l'ouvrage est une Fondation de droit public dont les activités consistent précisément à promouvoir des projets de construction subventionnés, en faveur du logement social.

Le projet installe un édifice de grande dimension qui s'inscrit dans un plan d'urbanisme préétabli par l'autorité cantonale, présentant une densité construite importante. Le bâtiment prend place sur un terrain à la géométrie irrégulière, bordé sur l'un de ses grands côtés par la Route de Meyrin.

Les 54'950 m³ SIA pour 11'000 m² de surface brute de planchers, forment un immeuble au volume important. Il cherche néanmoins à inventer ses propres règles de composition induites par le programme et le lieu, et qui lui confèrent son autonomie et sa singularité.



Le programme comprend cent vingt appartements, destinés au logement social et à des logements dévolus aux personnes âgées, offrant un choix dimensionnel qui s'étend du 2 au 5 pièces. Conçu dans la perspective du développement durable, l'immeuble répond aux standards applicables pour l'obtention du label Minergie. Enfin, le coût total de l'opération se monte à 27 millions de francs, hors frais secondaires.

PROJET

Distribution du volume: une clé contraignante.

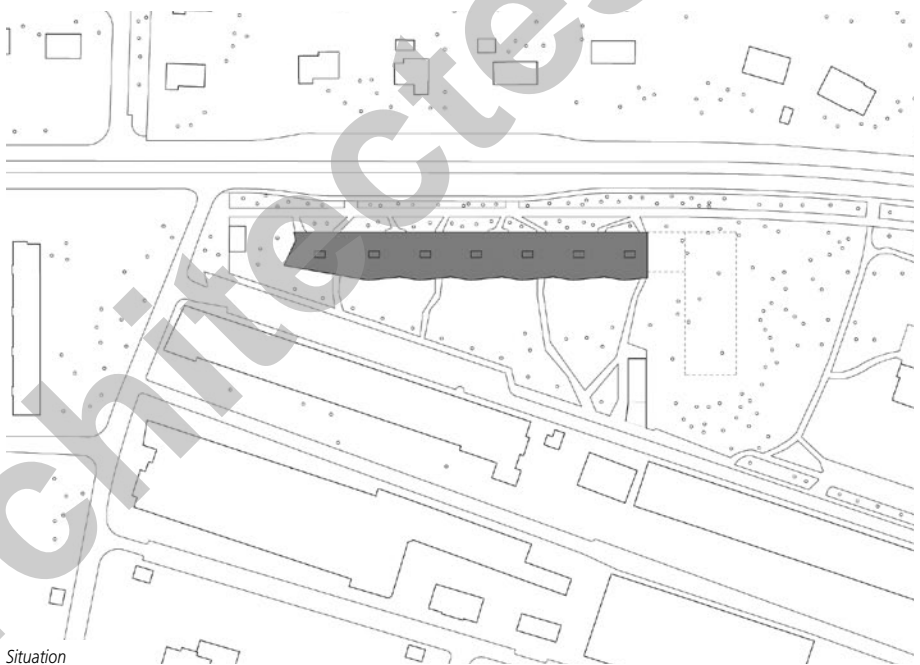
Les contraintes liées au site ainsi qu'aux règles de subventionnement ont incité les concepteurs à rechercher des solutions originales, susceptibles de s'inscrire correctement dans le cadre offert.

Posé sur un sol végétal, l'immeuble affiche une volumétrie plissée avec des bandes alternées de béton légèrement teinté ondulant sur les longues façades. Les parapets des balcons et la façade vitrée en retrait installent une rythmique en forme d'écho "organique" au feuillage des arbres présents sur le site.

La distribution dans les volumes intérieurs s'effectue par sept cages d'escaliers qui prennent leur jour en façade. Basé sur des choix typologiques rationnels, le projet est établi sur une clé de répartition des logements précise et contraignante pour tenir notamment compte de l'orientation Nord-Sud, ainsi que de l'environnement construit. En tout état de cause, le dispositif reprend un mode de faire connu à Genève, disposant deux appartements traversants et un appartement mono-orienté au Sud, autour du noyau distributif.

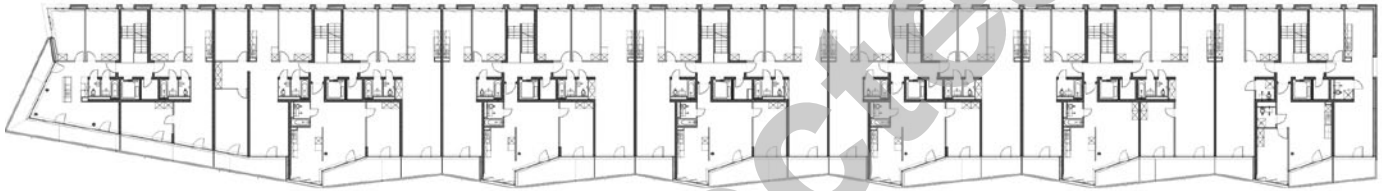
On accède aux appartements en traversant un hall qui conduit à l'espace de jour, lequel s'étend sur toute la profondeur du bâtiment, de la rue au jardin. Suivant la dimension du logement, les pièces de nuit sont orientées soit au nord soit au sud.

L'ensemble des appartements bénéficie d'un prolongement du séjour sous forme d'un grand balcon-terrasse. A l'extérieur, un aménagement étudié avec soin contribue à structurer l'espace.

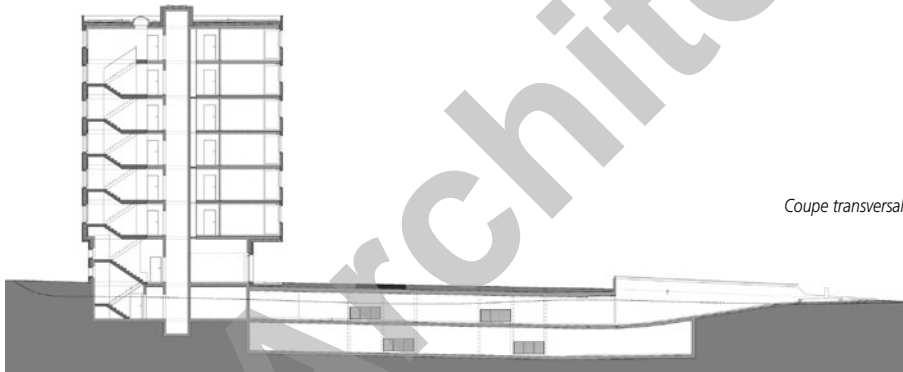


Situation





Plan d'étage type



Coupe transversale

Photos

Les façades se développent en ondulant, les parapets de balcons soulignant le caractère longiligne de la construction, cassant la masse de ce bâtiment de six niveaux sur rez, doté de sept entrées.

CARACTÉRISTIQUES

| | | |
|-------------------------------------|---|-----------------------|
| Surface parcelle | : | 6'270 m ² |
| Emprise au rez | : | 1'334 m ² |
| Surface brute de plancher (SIA 116) | : | 11'000 m ² |
| Volume SIA (SIA 116) | : | 54'950 m ³ |
| Coût total | : | 27'000'000.- |
| Nombre d'appartements | : | 120 |
| Nombre de niveaux | : | Rez+6 |





entreprises adjudicataires et fournisseurs

liste non exhaustive

Démolition

MICHEL R. SA
1242 Satigny

Travaux spéciaux

MARTI Construction SA
1217 Meyrin

Echafaudages

IMPLENIA Construction SA
1213 Onex

Maçonnerie - Béton armé

Construction PERRET SA
1242 Satigny

Éléments préfabriqués

PRELCO SA
1242 Satigny

Étanchéités - Couverture

CORIOLANI Roberto
1217 Meyrin

Menuiseries extérieures

NORBA SA
1227 Les Acacias

Stores

ARCE Stores SA
1213 Petit-Lancy

Installations électriques

APPELEC Sàrl
1214 Vernier

Chauffage

BOSSON et PILLET SA
1213 Petit-Lancy

Ventilation

CT Climatechic SA
1217 Meyrin

Sanitaire

Consortium
MARTIN Sanitaires SA
1201 Genève

SCHNEIDER A. SA

1227 Carouge

Mise en passe

PAWI Sàrl
1227 Carouge

Serrurerie métallique

SERRURERIE 2000 SA
1252 Meinier

Ascenseurs

Ascenseurs MENÉTREY SA
1680 Romont

Chapes

CHILLEMI et Cie SA
1205 Genève

Carrelages

Falences

GATTO SA
1201 Genève

Sols parquets

MS Services SA
1227 Les Acacias

Plâtrerie - Peinture

CONA Michel SA
1201 Genève

Peinture anti-graffiti

René STEINER SA
1213 Petit-Lancy

Menuiserie

André STALDER SA
1217 Meyrin

Cuisines

TEK Cuisine SA
1227 Les Acacias

Cloisons caves

ABRIMAT Sàrl
1214 Vernier

Étanchéités coupe-feu

ISOLFEU SA
1219 Châtellaine

Faux-plafonds

M + M Montage et Maintenance SA
1214 Vernier

Nettoyage

MULTINET Service SA
1213 Petit-Lancy

Déchets de chantier

TRANVOIRIE SA
1214 Vernier

Aménagements extérieurs

BOCCARD Parcs et Jardins SA
1236 Cartigny

Abattages arbres

ORLANDINI SA
1228 Plan-les-Ouates

Désamiantage

AD Technique SA
1860 Aigle

Désamiantage

BELLONI SA
1227 Carouge

Excavations

PIASIO SA
1228 Plan-les-Ouates

Place de jeux

TOP JEUX SA
1219 Le Lignon