

IMMEUBLE RÉSIDENTIEL À CHERNEX

MONTREUX - VD

Maître de l'ouvrage
Hoirie Bornand

Architectes
Richter - Dahl Rocha
& Associés architectes SA
Avenue Dapples 54
1006 Lausanne

collaborateurs:
Kenneth Ross
Pablo Roël
Emmanuel Oesch
Manuel Perez
Carine Lombardi
Roberto Kossi Odi
Bernard Emonet
et Hicham Amia

Ingénieurs civils
Tappy Bornand Michaud SA
Rue du Simplon 42
1800 Vevey

Bureaux techniques
Electricité:
Sedelec SA
Avenue des Boveresses 48
1010 Lausanne

Sanitaire:
Olivier Tinelli
Chemin des Deux-Collines 2
1814 La Tour-de-Peilz

Chauffage - Ventilation:
ER Energies Rationnelles SA
Route de Préverenges 4
1026 Denges

Géomètre
Michel Cardinaux
Rue des Bosquets 33
1800 Vevey

Coordonnées
Chemin de la Crétaç 28
1822 Chernex

Conception 2004

Réalisation 2007 - 2008



SITUATION - PROGRAMME

Mise en valeur d'une parcelle. Le site, originellement occupé par une maison familiale, domine le panorama sur le lac et les Alpes. Cette vue de grande qualité est mise en valeur par le projet.

Le programme comprend, dans un volume de 6000 m³ SIA, le développement de 1306 m² de surface SBP divisés en huit logements haut de gamme et accompagnés par un garage souterrain de 14 places. Propriété d'une hoirie, l'ouvrage est destiné à la vente en PPE, supposant des choix qualitatifs et conceptuels adaptés aux attentes d'une clientèle exigeante.

PROJET

Équilibrage des volumes et répartition des circulations. Compte tenu des caractéristiques du site d'accueil, le projet vise l'intégration optimisée du volume constructible en maximisant les vues et les espaces extérieurs pour tous les logements. La parcelle, desservie par une route étroite et accusant une forte pente, cette difficulté est mise à profit pour créer un ensemble équilibré, qui prend son assise sur un socle constituant un sous-sol semi-enterré.

Cette solution favorise l'accès de plain-pied au garage commun, à partir duquel on accède directement aux

Photos

Volumes aérés à l'avant, plus massifs à l'arrière et accès de plain-pied au garage qui forme le socle du bâtiment: l'ensemble s'inscrit dans le site avec simplicité et élégance.



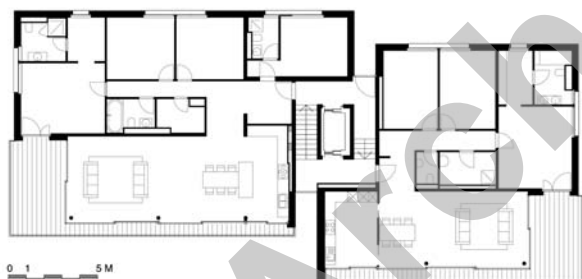


quatre niveaux d'habitation: la cage des circulations verticales est implantée de façon centralisée, distribuant de part et d'autre les différents logements composés de trois étages et d'un attique.

Une telle conception contribue non seulement à dissocier les parties est et ouest sans pertes de surfaces habitables, mais elle permet également de jouer un rôle de raidisseur pour l'ensemble du bâtiment, dont la structure périphérique se compose de panneaux sandwich, préfabriqués en béton.

Le dispositif ainsi développé a permis de concevoir des espaces plus fermés par rapport à la partie avant, largement ouverte et dotée de grandes baies à vitrages coulissants, le tout étant surmonté d'une vaste terrasse attenante à l'attique.

Dans un terrain difficile, le bâtiment prend sa place avec nature, inscrivant dans la pente sa géométrie simple et aérée. Des murs de soutènement réalisés en maçonnerie de pierre naturelle complètent la composition avec élégance et discrétion.



CARACTÉRISTIQUES

Surface du terrain :	1'945 m²
Surface brute de plancher :	1'306 m²
Emprise au rez :	406 m²
Volume SIA :	6'000 m³
Coût total :	5'000'000.-
Coût m ³ SIA (CFC2) :	830.-
Nombre d'appartements :	8
Places de parc extérieures :	3
Places de parc intérieures :	14

ENTREPRISES ADJUDICATAIRES ET FOURNISSEURS

Liste non exhaustive

Echafaudages	ROTH Échafaudages SA 1302 Vufflens-la-Ville	Plâtrerie - Peinture Papiers peints	DUCA SA 1033 Cheseaux-sur-lausanne
Stores	GRIESSER SA 1010 Lausanne	Menuiserie	PAPAUX SA 1023 Crissier
Electricité - Tableaux électriques Télécommunications	SEDELEC SA 101 Lausanne	Menuiserie agencements	WIDER SA 1110 Morges
Protection contre la foudre	ALPHA Paratonnerres G. Buompreda 1020 Renens	Menuiserie agencements	WIDER Sàrl Montreux 1815 Clarens
Chauffage - Sanitaire	LAUFFER-BORLAT SA 1816 Chailly-Montreux	Cuisines	ACUBA Agencement Cuisine et Bain SA 1005 Lausanne
Ventilation	CLIMATEC SA 1030 Bussigny	Nettoyages - Entretien	IS Immeubles Services Plus SA 1822 Chernex
Constructions métalliques Serrurerie	BOLOMEY et Fils SA 1809 Fenil-sur-Corsier	Clôtures	MENETREY SA 1034 Boussens
Chapes - Isolation	LaiK Sàrl 1072 Forel		