



VAUDOISE ASSURANCES

AGRANDISSEMENT DU FOYER DU PERSONNEL
LAUSANNE - VD

Maître de l'ouvrage

Vaudoise Assurances
Place de Milan
1001 Lausanne

Architectes

Gutscher Architectes SA
Route d'Yverdon 8
1028 Préverenges
Hans Gutscher,
architecte EPFZ - SIA,
Barbara Caloz-Sartori,
architecte ETS

Ingénieurs civils

RLJ Ingénieurs Conseils SA
Chemin des Vignettes 5
1305 Cossonay-Gare

Bureaux techniques

Electricité :
Louis Richard
Ingénieurs Conseils SA
Rue de l'Industrie 3
1373 Chavornay
Chauffage / Ventilation :
F & P Fazan-Pittet SA
Chemin de la Tour-Grise 6
1007 Lausanne

Géomètre

Jean-Paul Ferrini
Rue de l'Ale 25
1003 Lausanne

Coordonnées

Avenue des Bains 1
1007 Lausanne

Conception 2001

Réalisation 2002 - 2003



Situation - Programme

Site d'exception sous haute surveillance. Place de Milan, la parcelle de quelque 10'000 m², accueille le Siège de la Vaudoise Assurances.

Edifié en 1954 par l'architecte Jean Tschumi, le bâtiment prend place dans un magnifique parc garni de cèdres plus que centenaires. Dominant le lac tout proche, il constitue l'une des implantations les plus prestigieuses de Lausanne.

Etudiée en 1994, l'extension répond à de nombreuses contraintes dont les principales tiennent aux règles du plan de quartier, établies dans le but d'assurer le respect du bâtiment d'origine et des vénérables essences qui contribuent au caractère des lieux.

Le programme répond aux besoins dénombrés pour permettre à la Direction régionale de la Société d'emménager sur le site des Cèdres, à quoi s'ajoutent une grande salle polyvalente modulable, ses locaux annexes et un garage souterrain.

Projet

Cohérence architecturale et intégrations réci-proques. La réalisation se veut respectueuse du projet original de J. Tschumi, aussi bien dans ses options conceptuelles que constructives.

En forme d'équerre, la composition propose deux volumes articulés entre eux, ouverts sur le parc. Le plus important, soit le bâtiment original se développe sur cinq étages très largement vitrés. Le nouvel édifice s'y relie par le niveau le plus bas et s'aligne le long de l'av. des Bains, profitant de la déclivité naturelle pour émerger du terrain et présenter une ligne unique avec l'existant, prenant partiellement appui sur le socle bas formé par le réfectoire original. Celui-ci avait d'ailleurs été envisagé dès l'abord par son concepteur comme une base d'extension possible, et ses structures étaient déjà dimensionnées dans ce but.

Les aménagements extérieurs prolongent les terrasses et montent par paliers successifs vers l'immeuble principal.

Photos

Ancienne et nouvelle construction trouvent une place cohérente dans le site, sans l'endommager, contribuant au contraire à le valoriser dans le respect des dispositions originales.





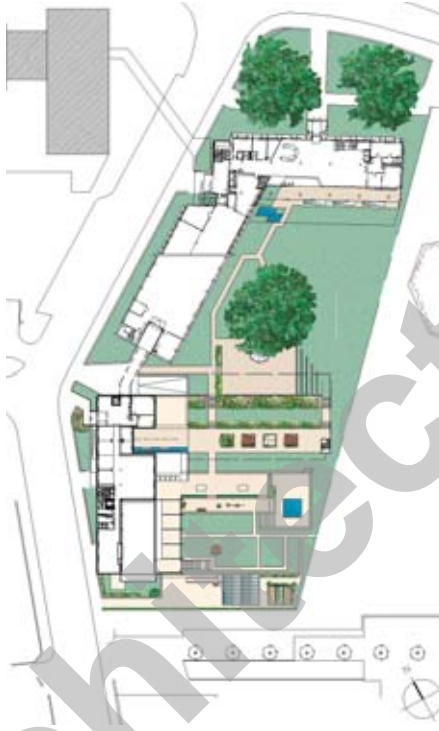
Ce parti constitue une caractéristique de première importance, dans la mesure où il permet d'établir une relation forte entre intérieur et extérieur, en réalisant l'interpénétration du bâti avec les terrasses, élément primordial de la cohésion d'ensemble et de l'intégration au site.

Ce dispositif favorise enfin l'établissement d'une relation cohérente entre bâtiment principal et réfectoire, en intégrant à l'ensemble un pavillon du XVIII^e siècle situé dans le parc.

Les façades sont constituées de béton armé apparent, avec isolation et doublage intérieurs. Des poteaux intérieurs s'alignent sur la structure existante et dans la même logique de préservation d'un langage architectural moderne, on a opté pour une toiture plate, non accessible et recouverte d'une végétation extensive qui favorise la rétention d'eau.

Les vitrages isolants, montés sur des cadres en aluminium anodisé, complètent cette enveloppe. A l'intérieur, toutes les dispositions prises pour assurer les cheminements techniques, répondent aux standards exigés aujourd'hui: les allèges accueillent les conduites de chauffage et des compartiments électriques, de même que la distribution du système de détection incendie, qui couvre par ailleurs l'ensemble du complexe.

La salle polyvalente, seule à être climatisée, bénéficie aussi d'une isolation phonique performante, par panneaux acoustiques en bois, disposés contre les murs et plafonds.



Marqués chacun de leurs spécificités, les éléments qui composent le tout forment de cette manière l'entité homogène recherchée, voulue intemporelle.



Caractéristiques

Surface du terrain :	10'009 m2
Surface brute de planchers :	3'012 m2
Volume SIA :	9'309 m3
Coût total :	8'500'000.-
Coût au m3 SIA (CFC 2) :	775.-
Nombre de niveaux :	2
Nombre de niveaux souterrains:	2
Garage :	62 pl.

ENTREPRISES ADJUDICATAIRES ET FOURNISSEURS

Liste non exhaustive

Maçonnerie - Béton armé	DENTAN Frères SA Ch. de Boston 11 1004 Lausanne - 021 624 12 34	Chapes et isolations	B. PACHOUD & Fils SA Rue de Genève 79 1004 Lausanne - 021 624 22 58
Étanchéités souples (toitures plates)	G. DENTAN SA Av. de Longemalle 21 CP 457 1020 Renens - 021 637 31 31	Sols sans joints	FAMAFLOR SA Le Grand-Pré 1510 Moudon - 021 905 06 07
Stores extérieurs et intérieurs	OTT & Cie SA Rte Cantonale 1077 Servion - 021 903 12 04	Revêtements de sol - Textiles	LF Sols SA Avenue des Boveresses 44, CP 75 1000 Lausanne 21 021 652 93 07
Installations électriques	MAUERHOFER ET ZUBER Entreprises électriques SA Rue du Simplon 30 1020 Renens - 021 631 17 17	Plâtrerie - Peinture	VARRIN SA Av. de Florissant 15 1008 Prilly - 021 624 44 82
Parois lumineuses	NEON MEX SA Av. de Longemalle 22 1020 Renens - 021 623 33 80	Agencements intérieurs Boiseries Banque de réception	Menuiserie STREHL SA Rue du Maupas 8 bis 1004 Lausanne - 021 648 58 48
Chauffage - Ventilation	CALORITEC NIKLES SA Ch. du Bois-de-Vaux 9-11, CP 1000 Lausanne 3 - 021 622 08 08	Boiserie - agencement	RS Agencement STEINER SA Rte de la Chauz 5 1030 Bussigny - 021 701 04 61
Installations sanitaires	ALVAZZI Sanitaire Lausanne SA Ch. du Petit-Flon 60, CP 115 1000 Lausanne 22 - 021 641 64 44	Équipement de l'office	GINOX SA Rue Vaudrès 9 1815 Clarens - 021 989 22 22
Façades extérieures Serrurerie intérieure	Bernard SOTTAS SA Constructions métalliques Rue de l'Industrie 30 1630 Bulle - 026 913 22 23	Cloisons amovibles	M+M Montage-Maintenance SA Z.I. Vallaire Ouest C ch. de Verney 1024 Ecublens - 021 694 74 60
Ouvrages métalliques	Jean-Jacques PAHUD et Fils SA Rue de Genève 46, CP 731 1000 Lausanne 9 - 021 625 66 11	Jardinage	SCHNEIDER Paysage SA Rte de la Goille 1 1073 Savigny - 021 781 12 93