

HALLE PFISTER À ETOY

Adjonction d'un marché couvert de 410m²

Agrandissement

Maître de l'ouvrage

Pfister Meubles SA
Centre de l'Habitat
1163 Etoy
www.pfister.ch

Architecte

Thierry Brüttsch Architecte
Route des Avouillons 16
1196 Gland
t.bruttsch@tb-archi.ch

**Ingénieurs civils,
Structures métalliques**

Boss et Associés
Ingénieurs Conseils SA
Rue de Lausanne 51
1020 Renens
www.boss-ing.ch

Ingénieurs électricité

Intec Elektroplanung AG
Aarauerstrasse 70
5734 Reinach
www.intec.ch



Photos: Charles Robert

PROGRAMME

Il s'agit d'une extension du bâtiment principal par l'adjonction d'un marché couvert de 410 m². La halle est en charpente métallique avec une marquise sur tout le pourtour qui s'inscrit dans le prolongement des pannes porteuses. La façade est en cassettes métalliques isolées avec un revêtement en tôle profilée Aluminium thermolaqué. Sur une grande surface, un vitrage coulissant sur angle entièrement amovible permet de transformer le marché couvert en marché ouvert sur l'extérieur lorsque les beaux jours arrivent. La toiture est végétalisée.

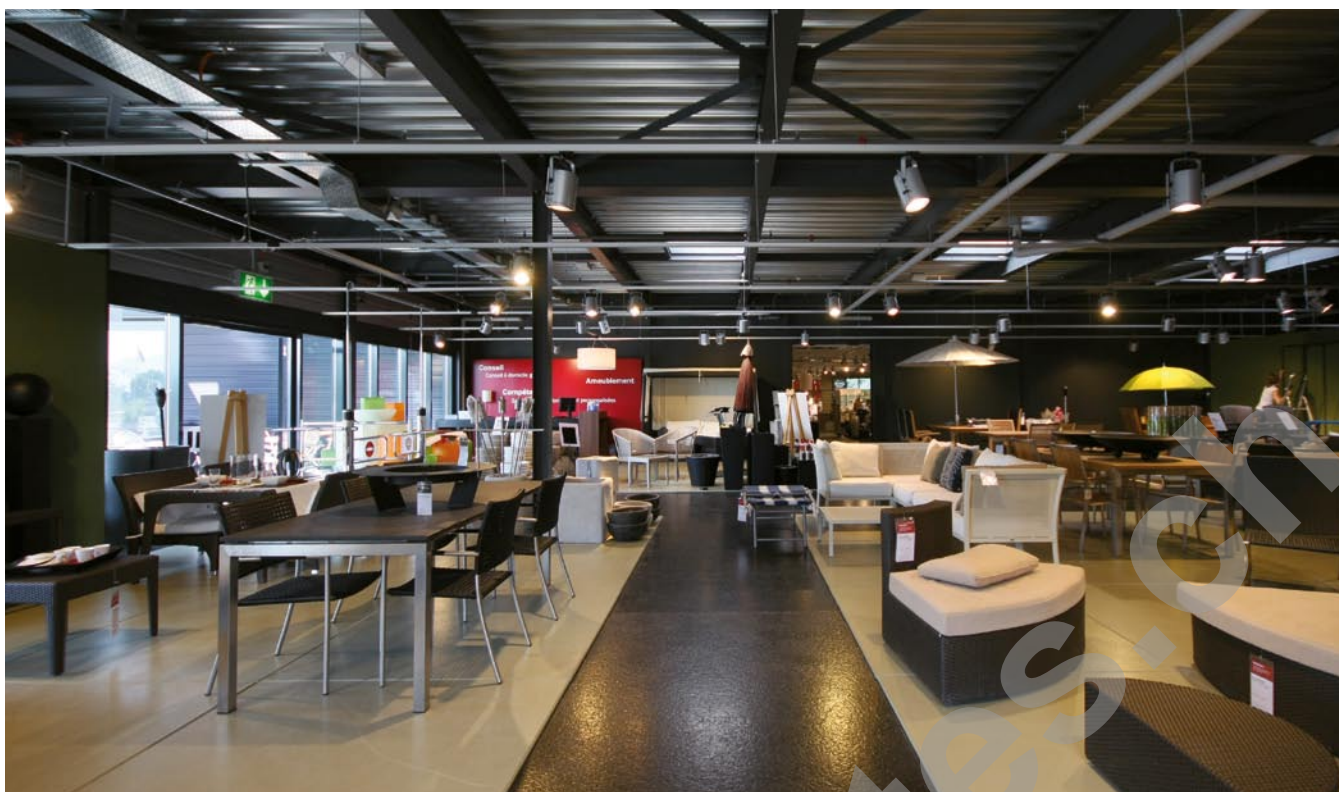
Installation électrique

ADELEC SA
Chemin du Parc 3
1027 Lonay
T. 021 802 40 00
adelec@bluewin.ch

Cloisons, peinture

DUCA SA
Chemin de la Chapelle 2
Z.I. Vernand-Dessous
1033 Cheseaux-sur-Lausanne
T. 021 648 26 17





LE VISUEL

Toutes les couleurs s'accordent au nouveau traitement de Pfister pour ses magasins, en accord avec l'identité chromatique de la marque. La mise en couleur du hall central à l'intérieur du magasin a également été réactualisée dans ce sens. L'ensemble des travaux a duré moins de 6 mois. Ces nouveaux aménagements ont impliqué une modification des principes d'accessibilité extérieure et de la répartition des places de stationnement.

CARACTERISTIQUES

Surfaces brutes de planchers :
410m²

Volume SIA :
1'825 m³

Prix m² SIA (CFC 2) :
CHF. 530.-/m³ TTC

Prix total :
CHF. 970'000.- TTC

