

INDUNI

ENTREPRISE GÉNÉRALE

Propriétaire

RI Realim SA
Rue Philippe-Plantamour 25
1201 Genève

Maître de l'ouvrage

L'Oréal Suisse SA
Chemin de Blandonnet 10
Case postale 100
1214 Vernier

Délégué MO

AOS-Studley (Suisse) SA
Rue de Bourg 16
1003 Lausanne

Architectes

Architectes bureaux:
AOS-Studley (Suisse) SA
Rue de Bourg 16
1003 Lausanne

Architectes d'intérieur "Académie":

Matta & Partners
Guido Matta
Via Mura San Teonisto 5
31100 Treviso (Italie)

Entreprise générale

Induni & Cie SA
Avenue des Grandes-Communes 6
1213 Petit-Lancy

Bureaux techniques

Electricité:
Techno-Projets SA
Chemin Adrien-Stoessel 12
1217 Meyrin

CVC:
Cofely SA
Chemin du Château-Bloch 10
Case postale 285
1219 Le Lignon

Acoustique:
Architecture et Acoustique SA
Quai Ernest-Ansermet 40
1205 Genève

Planification:
GBI SA
Avenue Louis-Casaï 79
1216 Cointrin

Coordonnées

Chemin de Blandonnet 10
1214 Vernier

Conception 2008

Réalisation 2008 - 2011

L'ORÉAL SUISSE SA**BLANDONNET INTERNATIONAL BUSINESS CENTER**

Vernier - GE

**SITUATION / PROGRAMME**

Situation centralisée. A Vernier, la zone de Blandonnet est devenue un centre névralgique aux portes de Genève. Idéalement située, à deux pas de l'aéroport et des voies principales de la jonction autoroutière, cette zone destinée à des activités tertiaires s'est agrandie avec ce troisième bâtiment dont les surfaces sont louées à des sociétés de renom.

La filiale suisse de L'Oréal y a regroupé ses sites de Genève, Renens et Zurich. Présent dans 130 pays avec quelque 68'000 collaborateurs répartis dans le monde, le Groupe L'Oréal est actif dans la cosmétique, dont les

produits de coloration et soins capillaires, les soins de la peau, le maquillage et la parfumerie. Réparti sur 3 niveaux, ce nouveau centre administratif de 3'600 m² se divise selon un programme mixte entre des espaces open space, des bureaux individuels et des bureaux partagés pour de petits groupes de 8 à 10 personnes.

Un volume commun abrite la cafétéria, où les échanges entre les collaborateurs des divers départements de la société sont privilégiés. Au niveau de l'entrée principale du bâtiment, un volume de 450 m², totalement indépendant de la partie administrative, est réservé à l'Académie L'Oréal - un espace dédié à la formation des coiffeurs et des conseillères en beauté.



PROJET

Entre espaces partagés et espaces intimistes.

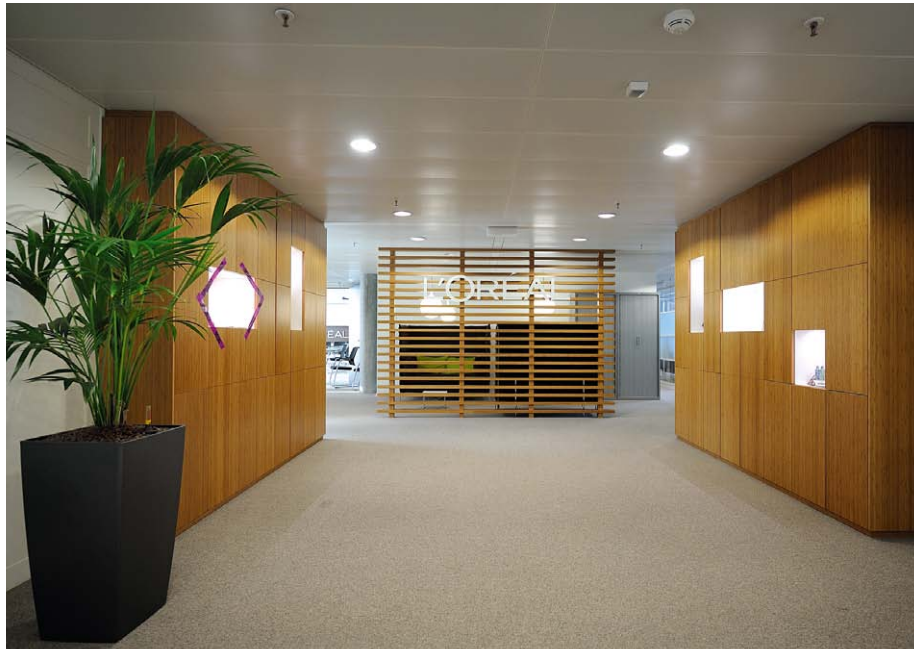
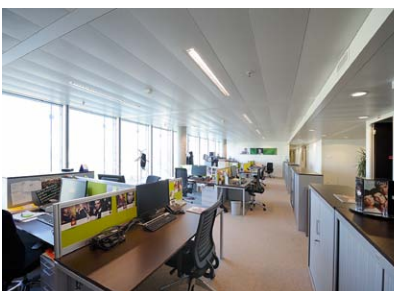
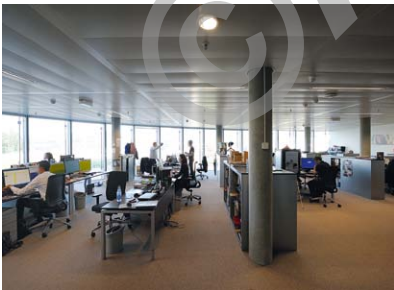
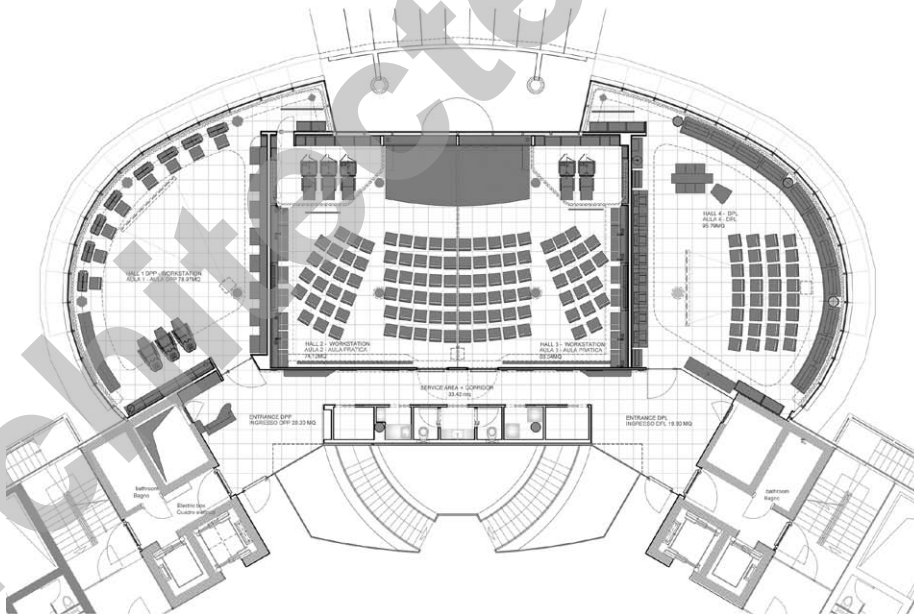
Les trois étages du siège administratif de L'Oréal à Vernier ont été aménagés selon un concept plus classique que celui imaginé pour les locaux de l'Académie, où un design épuré et blanc prédomine. Les espaces abritant les bureaux présentaient un aspect très minéral avec cloisons et menuiserie blanches. L'idée a été de donner une atmosphère plus chaleureuse orientée sur le thème de la nature avec du bois et des touches de couleur vert tendre, symbolisant la régénérescence, la renaissance et la jeunesse. Le choix du bois s'est arrêté sur du bambou et sur des tons vert amande dans l'optique d'avoir des ambiances calmes et reposantes.

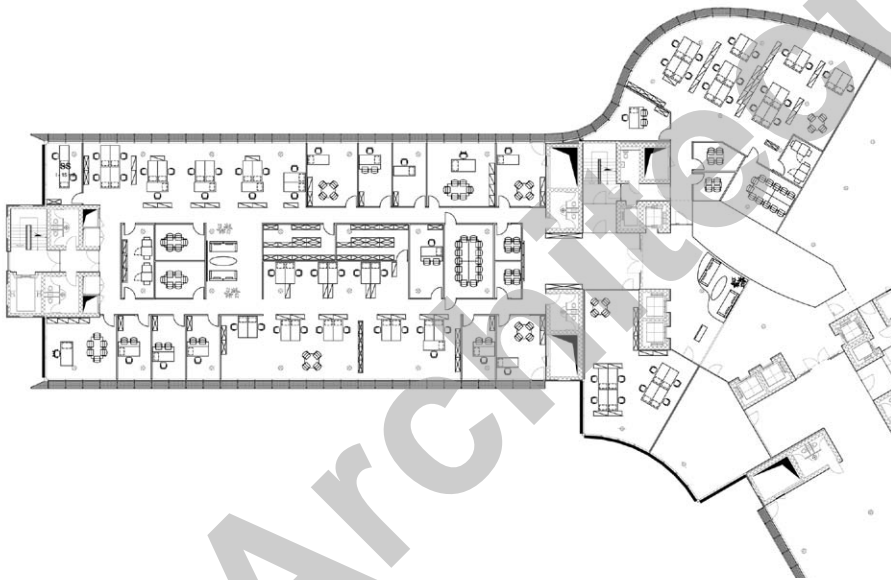
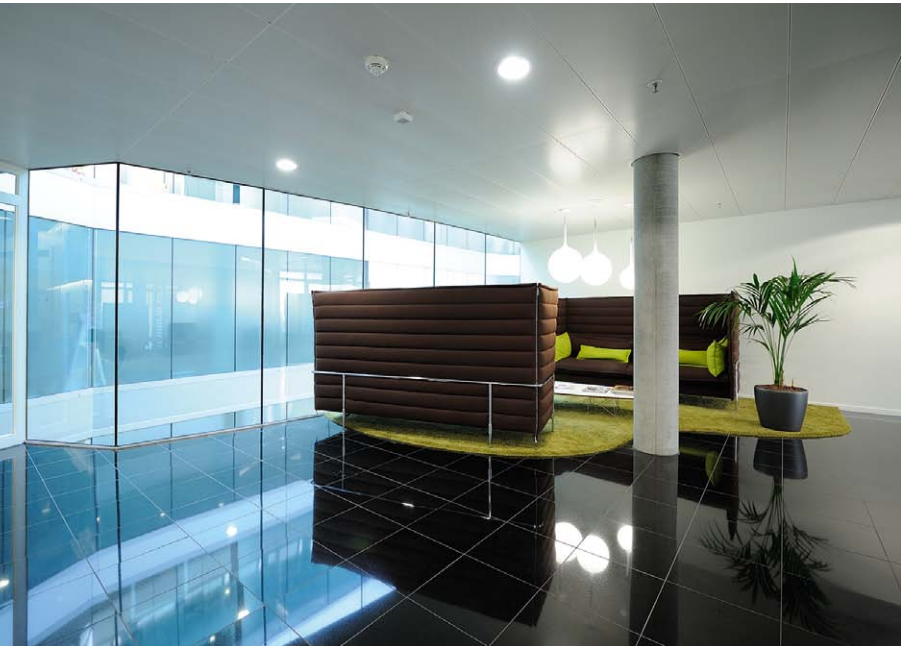
Pour favoriser les échanges entre les collaborateurs des divers départements, on a aménagé les espaces en bureaux open space. Il a fallu cependant maintenir des frontières visuelles pour assurer un plus grand confort à l'ensemble des employés. Pour cela, le flux des circulations a été limité dans les espaces ouverts en privilégiant d'une part une zone centrale destinée aux salles de conférence, modulables et accessibles à l'ensemble des collaborateurs, et d'autre part, une circulation en forme de S dans les espaces open space.

En plus des espaces ouverts, le maître de l'ouvrage voulait également maintenir quelques zones plus intimistes. Le programme a donc évolué pour devenir un concept mixte entre des espaces de travail ouverts, une cinquantaine de bureaux individuels ainsi que quelques bureaux partagés pour 8 ou 10 personnes.

Cette multiplication d'espaces et de volumes différents implique une manière de travailler totalement nouvelle où chacun est amené à partager son environnement de travail. La condition essentielle pour que cela fonctionne est de proposer un mobilier qui puisse s'adapter et se moduler aux besoins de chacun. La connectique informatique est identique et fixe à chaque poste pour que chacun puisse venir avec son ordinateur portable, se "plugger" et commencer directement à travailler.

Quant à l'Académie, les espaces devaient y allier design et fonctionnalité. Les 450 m² ont été divisés en trois parties, avec une zone dédiée à la coiffure et une pour les produits de luxe, pouvant accueillir chacune une trentaine de personnes lors des cours de formation.





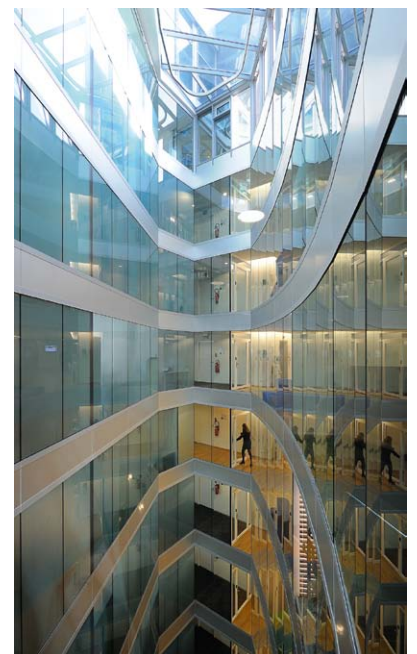
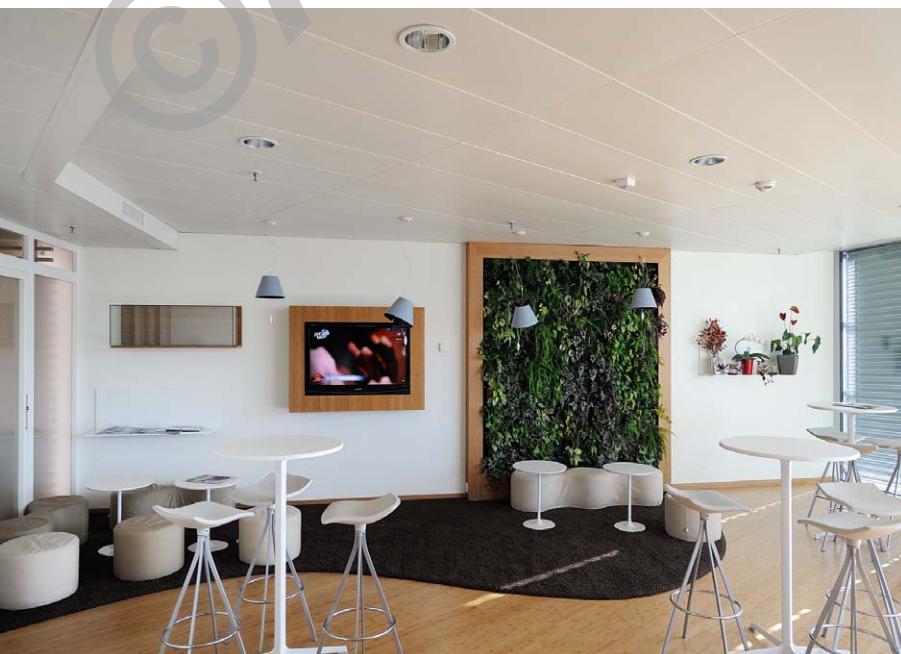
Une zone centrale, équipée en appareils multimédia, permet d'organiser conférences et démonstrations pour une centaine de personnes. Le design est épuré au maximum et les couleurs se déclinent entre le blanc, le gris et le noir de manière à être les plus neutres possibles, permettant ainsi à chaque marque d'investir les lieux et de personnaliser l'endroit selon ses besoins spécifiques. L'Académie étant installée dans une ellipse en verre, chaque pièce du mobilier a été dessinée sur mesure afin d'épouser au mieux les courbes du volume.

Photos

L'atmosphère du centre administratif s'est orientée sur le thème de la nature avec du bois et des touches de couleur vert tendre, symbolisant la régénérescence et la jeunesse, alors que l'Académie se décline en teintes plus neutres, blanc, gris et noir.

CARACTÉRISTIQUES

Surface brute de planchers bureaux	:	3'600 m ²
Surface brute de planchers Académie	:	450 m ²
Nombre de places de travail	:	225





entreprises adjudicataires et fournisseurs

liste non exhaustive

Terrassement - Béton-armé - Maçonnerie
INDUNI & Cie SA
 1213 Petit-Lancy

Façades, Fenêtres en métal léger
FELIX constructions SA
 1026 Denges

Ouvrages métalliques
MORAND R. & Fils SA
 1217 Meyrin

Pierre naturelle
BAERLOCHER Harry SA
 1227 Les Acacias

Etanchéité
SCHULTHESS Daniel SA
 1228 Plan-les-Ouates

Isolations spéciales
ISOLTESA SA
 1242 Satigny

Installations électriques - Courant fort
ALPIQ InTec Romandie SA
 1214 Vernier

Installations électriques - Courant faible
BERDOZ SA
 1091 Grandvaux

Installations sanitaires
DUBOUCHET SA
 1227 Carouge

Chauffage - Ventilation - Climatisation
COFELY SA
 1219 Le Lignon

Installation Sprinkler
VIANSONE SA
 1217 Meyrin

Ouvrages métalliques
COMETALLO Sàrl
 1029 Villars-Ste-Croix

Ascenseurs
OTIS SA
 1213 Petit-Lancy

Contrôle d'accès
KABA SA
 1023 Crissier

Chapes
MULTISOL Chapes SA
 1227 Carouge

Carrelages
LANOIR Jean SA
 1227 Les Acacias

Moquette
LACHENAL SA
 1201 Genève

Plâtrerie
GMPB SA
 1213 Onex

Menuiserie
ALPINA Bois SA
 1217 Meyrin

Faux-planchers
LENZLINGER Fils SA
 1233 Bernex

Faux-plafonds et lustrierie
MWH Genève SA
 1203 Genève

Audiovisuel - Multimédia - Vidéoconférence
NEVICOM SA
 1202 Genève

Fourniture mobilier
NMB Office Design SA
 1204 Genève

Menuiserie - Ebenisterie
Denis SCHNEEBERGER SA
 1213 Petit-Lancy

Fourniture plantes
WIDMER Hydroculture
 1256 Troinex

Végétalisation réception
GRANDEUR Nature Sàrl
 1800 Vevey

Adhésifs
SECO Publicité Sàrl
 1027 Lonay