

JOSEPH ERARD SA - LE NOIRMONT

Fabrique de boîtes de montres

Réalisation : 2008

2340 Le Noirmont

Nouvelle construction

Maître de l'ouvrage

Joseph Erard SA
2340 Le Noirmont

Architectes

Chavanne Etienne SA
Rue Bellevue 2a
2832 Rebeuvelier
e.chavanne.sa@bluewin.ch

Bureaux techniques

Ingénieurs civils
Z. MA Planification &
Ingénierie Sàrl
Rue des Mûriers 2
2800 Delémont
z.ma@bluewin.ch

Ingénieurs

chauffage-ventilation
Btec.ch
Sur La Cluse 5a
2300 La Chaux-de-Fonds
www.btec.ch

Ingénieurs en électricité

ACE Sàrl
Faubourg 18
2056 Dombresson

Ingénieur sanitaire

Laurent Geiser
Rue des Tourelles 15
2300 La Chaux-de-Fonds
lgeiserbursan@vtx.ch

Ingénieur géomètre

Jean-Bernard Queloz
Rue de la Gruère 5
2350 Saignelégier
info@queloz-jb.ch

Terrassements

ULRICH BRECHBÜHLER SÀRL
Es Chaux 11
2345 Les Breuleux
T. 032 968 45 88
www.brechbuhler.ch

Maçonnerie, béton Amé

Consortium Usine Erard
BIERI-GRISONI SA
Boulevard des Eplatures 11-13
2300 La Chaux-de-Fonds
T. 032 925 04 04
info@bieri-grisoni-SA.ch

CHAIGNAT ANDRE & FILS SA

Rue de la Gruère 8
2350 Saignelégier
T. 032 951 16 66
info@chignat-maçonnerie.com



Photos: Jacqueline Mingard

HISTORIQUE

Depuis plusieurs générations, la maison Joseph Erard SA est spécialisée dans la fabrication de boîtes de montres haut de gamme. Avec ses 55 employés, l'entreprise était trop à l'étroit dans ses locaux de la rue St-Hubert au Noirmont. Une demande d'avant-projet, sous forme de concours d'idées, visait une planification pour l'extension des locaux de la rue St-Hubert. A l'échéance du concours, la direction de Joseph Erard SA constatait la difficulté d'intégrer un nouveau volume dans un site déjà passablement perturbé par divers agrandissements. La nouvelle extension ne répondait pas aux espérances de l'entreprise en plein développement. Ce constat a conduit la direction de l'entreprise à une demande de projet pour la construction d'une nouvelle usine à l'Est de la localité du Noirmont.

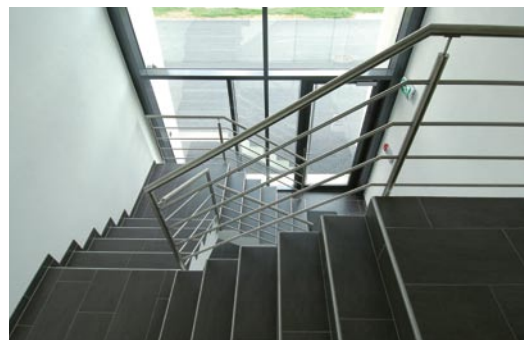
PROGRAMME

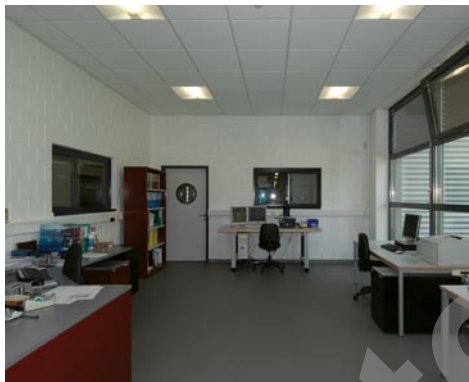
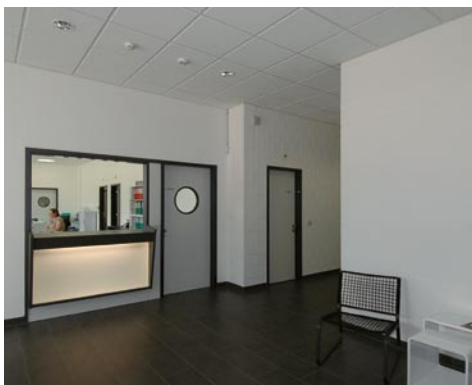
Le maître d'ouvrage souhaitait regrouper ses activités dans un volume unique sur un seul niveau. Les futurs locaux devaient être conçus pour accueillir quelques 80 employés. Le cahier des charges du mandant mentionnait en outre la volonté de disposer d'une usine spacieuse et contemporaine, mais sans luxe, en privilégiant le confort intérieur, l'apport de lumière naturelle et la fonctionnalité des espaces intérieurs pour améliorer le flux de production.

CONCEPT

Le parti général est défini par un bâtiment longitudinal placé Est-Ouest. La déclivité du terrain et la volonté de mettre à profit l'exploitabilité du bien-fond nous ont conduit à construire un bâtiment sur pilotis. Cette solution présente les avantages suivants :

1) Positionnement du parking sous les ateliers de production avec un accès de plain-pied, sans pente. En période hivernale, les mesures de déneigement sont minimales.





2) Implantation des locaux sociaux, des stocks et des entrées au niveau du terrain. Les locaux de travail sont surélevés et reposent sur un socle formant une bonne protection du bas des façades. La vue sur le paysage franc-montagnard est nettement améliorée.

3) Meilleure exploitation du terrain pour de futures extensions. Le parking peut être agrandi sans modification des accès.

4) Les aspects économiques et écologiques sont favorables.

L'accès se fait depuis l'Est et débouche sur la «tête» du bâtiment accueillant à l'étage le secteur administratif. L'échine de l'usine est située à l'Ouest et, est occupée dans sa totalité par les ateliers de production.

Aménagements extérieurs

Quelques places extérieures ouvertes permettent d'absorber les fluctuations du trafic. Les livraisons s'effectuent depuis l'Ouest par une voie de circulation légèrement pentue et aboutissant sur un quai de livraison couvert. L'engazonnement est constitué d'herbe de prairie en complète harmonisation avec le paysage alentours.



Les défis

Le bâtiment a été construit dans un temps record. Les travaux de terrassements se terminaient en février 2008, ceux de béton armé à la fin août de la même année. Le maître de l'ouvrage prenait possession de ses locaux en décembre 2008.

Les points forts du projet

- Le concept forme un élément dominant contemporain, posé dans un écrin de verdure. Le concept retenu tend à marquer de son empreinte le rapport étroit qui le lie à son environnement.

- La mise en évidence de formes géométriques simples définies par des lignes orthogonales claires et précises accentue le visuel de l'ensemble.

Maçonnerie
portes intérieures T30/AEAI
sur huisserie métallique
MENUISERIE BOILLAT SÀRL
Rue du 23-Juin 8
2340 Le Noirmont
T. 032 953 17 27

Paratonnerre
CHRISTIAN AUBRY SA
Chemin de la Bise 4
2350 Saignelégier
T. 032 951 21 22
www.christianaubrysa.ch

Cloisons modulaires
DOCOURT + RENAUD SA
Rue de Dozière 26
2800 Delémont
T. 032 422 54 91
www.docourt-renaud.ch

Ventilation
CLIMAGEL SA
rue Victor-Helg 14
2800 Delémont
T. 032 421 02 02
info@climagel.ch

Installations sanitaires
NICOLAS STEINER
Rue des Rangiers 9
2350 Saignelégier
T. 032 951 11 13

Installations électriques
EP ELECTRICITE SA
Rue de la Serre 29
2300 La Chaux-de-Fonds
T. 032 913 11 41
www.epsa.ch

Refroidissement
G. MASINI SARL
Rue du Curé Beuret 4
2345 Les Breuleux
T. 032 954 15 91

Sols en résines époxy
FLOORTEC SA
Chemin de l'Oiseller 84
2900 Porrentruy
T. 032 466 41 71
www.floorteca.ch

CARACTERISTIQUES

Surfaces brutes de
planchers :
Bâtiment 3'009 m²
Parking couvert 1'242 m²

Volume SIA :
16'850 m³

Prix m³ SIA (CFC 2) :
CHF. 379.- / m³