

Maître de l'ouvrage

Ghislain Burrus
1297 Founex

Entreprise générale

Zschokke Entreprise Générale SA
Avenue des Baumettes 3
1020 Renens

Chef de projet :

Maurice Cochard,
ingénieur ETS

Conducteur de travaux :
Charles Weber

Architecte

Nicolas Tardin
Chemin du Carroz 4
1020 Renens

Ingénieurs Civils

Bureau Daniel Willi SA
Avenue des Alpes 43
1820 Montreux

Bureaux techniques

Electricité
P. Cupelin SA
Chemin de la Fauvette 76
1012 Lausanne

Sanitaire et chauffage

Giovanna SA

Chauffages
Rue des Vaudrès 9
1815 Clarens

Ventilation

Roth SA

Climatisation & ventilation
Rue des Bosquets 31
1800 Vevey

Architecte paysagiste

Menétrey SA
Rue de la Coulisse 5
1034 Bousvens

Géomètre

Thierry Burnand
Avenue du Général Guisan 40
1009 Pully

Coordonnées :

Rue du Lac 128
1815 Clarens

Conception 2002-2003**Réalisation** 2004-2005**Photos**

Lignes épurées, perspective sobrement blanche, l'immeuble s'intègre discrètement dans son environnement. Il suggère une sensation d'espace et de luminosité, renforcée par la présence, toute proche, du lac.

**Situation - Programme**

Appartements destinés à la location. La résidence jouit d'une vue imprenable sur le Lac Léman et se situe à la limite de la zone artisanale et de la zone résidentielle de Clarens. De fait, elle s'élève sur la dernière parcelle disponible dans ce périmètre, libérée grâce à la cession d'un espace horticole. Très bien desservie par les transports publics, ce lieu d'habitation, ceint par un cordon d'arbres, n'est qu'à quelques minutes du centre ville et voisine avec la piscine de la Maladaire, la seule à proposer un bassin olympique couvert dans la région.

À un jet de pierre de là, on trouve aussi une école privée internationale, la St-Georges School. La résidence comprend 38 appartements répartis sur 6 niveaux, soit 14 trois pièces et demi et 24 quatre pièces et demi. Tous possèdent un balcon spacieux, sauf 8 appartements qui s'agrémentent d'une terrasse. Il est à noter que seuls les 4 pièces et demi sont traversants.

Chauffage au sol, parquet en chêne dans les chambres (lames posées à l'anglaise) et les séjours, carrelage dans les cuisines (équipées) et salles de bain, les prestations sont de qualité. En outre, les locataires disposent de 36 places de parc intérieures et de 10 places extérieures.

Projet

Intégration dans un environnement restreint. Désireux de pallier à une certaine pénurie de logements sur la Riviera, le maître de l'ouvrage a tenu en outre à privilégier l'emplacement avec vue sur le Lac, chose de plus en plus rare pour un immeuble destiné à la location.

Compte tenu de l'exiguïté du terrain, déjà bâti aux alentours, il a fallu occuper l'espace au maximum de ses possibilités. D'où le choix de construire un immeuble sur six niveaux, avec une toiture plate composée d'une dalle en béton bénéficiant d'une isolation-étanchéité projetée.

La structure porteuse est en béton et briques de terre cuite cellulaire, plus larges que la normale, procurant en outre une isolation (thermique et acoustique) idéale. Le mariage de tous ces éléments contribue sans conteste à une parfaite intégration de l'immeuble dans son environnement.

Autre point fort de la construction: les vitrages choisis présentent un coefficient d'atténuation des nuisances sonores supérieur à la moyenne, offrant ainsi un confort non négligeable aux appartements situés à l'avant de l'immeuble, qui donne sur la Route du Lac.





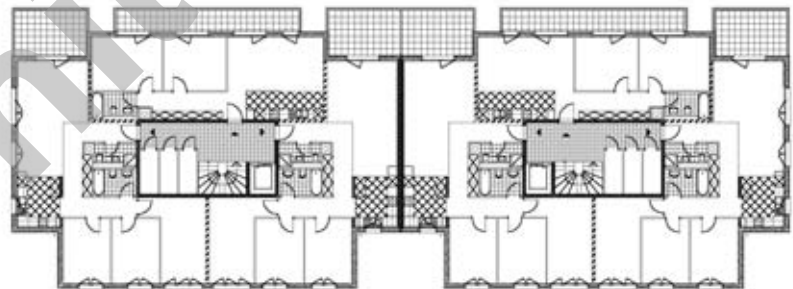
Caractéristiques

| | |
|----------------------------------|-----------------------------|
| Nombre d'appartements : | 38 |
| Surface brute de planchers : | 6810 m² |
| Emprise au rez : | 804 m² |
| Niveaux : | 6 |
| Niveaux souterrains : | 1 |
| Volume SIA : | 17'180 m³ |
| Coût total : | 8.8 mios |
| Coût m ³ SIA (CFC2) : | 436 fr/m³ |
| Abri PC : | 97 pl. |



La distribution dans les étages s'effectue par deux cages d'escalier dotées chacune d'un ascenseur susceptible de transporter 8 personnes.

Une jolie place de jeux aménagée entre les immeubles voisins achève de donner à l'ensemble une touche de convivialité fort sympathique.



Plan étage type

ENTREPRISES ADJUDICATAIRES ET FOURNISSEURS

Liste non exhaustive

| | | | |
|---|---|---|---|
| Démolition - Terrassement Génie civil | SOTRAG SA 1163 Etoy | Ascenseurs | SCHINDLER ASCENSEURS SA 1000 Lausanne 16 |
| Maçonnerie - Béton armé | ZSCHOKKE CONSTRUCTION SA 1026 Echandens | Chapes | CACCIAMANO GIOVANNI 1026 Echandens |
| Ferblanterie - Couverture toiture Etanchéité | ZELTNER B. SA 1030 Bussigny-près-Lausanne | Carrelages | SASSI CARRELAGES BULLE SA 1630 Bulle |
| Fenêtres | COMETALLO Sàrl 1029 Villars-Ste-Croix | Parquets | L&F SOLS SA 1010 Lausanne JORDAN Moquette 1800 Vevey |
| Stores | GRIESSER SA 1010 Lausanne | Crépis extérieurs Plâtrerie - Peinture | VARRIN SA 1008 Prilly |
| Electricité | P. CUPELIN SA 1012 Lausanne | Menuiserie intérieure | ALPINA BOIS SA 1217 Meyrin |
| Installation de chauffage et sanitaire | GIOVANNA SA 1815 Clarens | Agencement de cuisine | SANITAS TROESCH SA 1023 Crissier |
| Ventilation | ROTH SA 1800 Vevey | Portes de communication | STAR-CITY SA 1026 Echandens |
| Serrurerie | FP CONSTRUCTIONS METALLIQUES Sàrl 1814 La Tour-de-Peilz | Aménagements extérieurs | MENETREY SA 1034 Bousens |