

# VILLA INDIVIDUELLE À BELFAUX

Réalisation : 2008 - 2009

1782 Belfaux

## Nouvelle construction

**Maître de l'ouvrage**  
Privé

**Architectes**  
Atelier d'architecture Coplan Sàrl  
Route de Beaumont 2  
Case postale 78  
1709 Fribourg  
www.atelier-coplan.ch  
arch@atelier-coplan.ch

**Ingénieur civil**  
Brasey Ingénieurs SA  
Avenue de la Gare 11  
Case postale 137  
1701 Fribourg  
www.brasey.ch

Photos : Jacqueline Mingard



### SITUATION

Implantée sur une parcelle de 1200 m<sup>2</sup>, cette construction se dresse en périphérie d'un quartier résidentiel mixte où se côtoient des villas individuelles et groupées ainsi que des immeubles résidentiels. Située à l'extrémité Ouest du quartier, elle jouit d'un dégagement visuel sur les forêts et les champs avoisinants.

### PROGRAMME - CONCEPT

Le programme se développe sur trois niveaux. En sous-sol, une salle multi-usage avec accès direct depuis l'extérieur. Au rez-de-chaussée, la partie jour de l'habitation et un bureau indépendant à usage professionnel avec accès distinct. A l'étage, les chambres orientées exclusivement vers l'Ouest, et un espace bibliothèque en liaison avec une terrasse. Basés sur la fonctionnalité, les espaces de vie, d'activité ainsi que les locaux de services sont tous adaptés pour apporter à chaque occupant l'espace dont il a besoin pour ses propres activités, sans gêner les activités familiales, scolaires ou professionnelles des autres occupants. La grande terrasse qui relie tous les espaces du rez-de-chaussée

Terrassements maçonnerie  
béton armé

**BERNARD JAQUET SA**  
Route de l'Industrie 20  
1772 Groelley  
T. 026 475 34 00  
jaquet.construction@bluewin.ch

Etanchéité, ferblanterie  
**ETANCHEITE CAMELIQUE SA**  
Siège : Case postale 438  
1630 Bulle  
Succursale : Industrie 12  
1754 Rosé  
T. 026 919 33 33  
www.etancheite-camelique.ch

Installation électrique  
**RABOUD ENERGIE SARL**  
Chemin des Crêts 8A  
1630 Bulle  
T. 026 347 10 10  
info@raboud-energie.ch

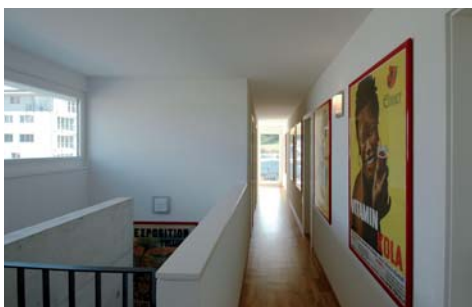




devient l'espace convivial pour toute la famille en dehors des activités professionnelles. Les locaux de services extérieurs et le couvert à voitures sont reliés par des passages couverts aux pièces du rez-de-chaussée, favorisant ainsi une desservance en boucle des locaux.

#### DESCRIPTIF DE LA CONSTRUCTION

Cette construction est réalisée en système périphérique avec une isolation en façade répondant aux exigences actuelles. Finition par un crépis blanc. La structure porteuse intérieure est traitée en maçonnerie et en béton ponctuellement laissé apparent. Le choix d'un revêtement en Eternit pour le couvert et le local réduit extérieur, apporte une bonne harmonie entre les matériaux.



#### AMENAGEMENTS EXTERIEURS

L'aménagement de la parcelle est divisé en deux zones distinctes. Côté entrée, un aménagement minéral ne nécessitant que peu d'entretien. Côté terrasse, un engazonnement plane et géométriquement simple pour permettre une tonte du gazon automatique et efficace ne nécessitant aucune intervention de finition.



Appareils à courant fort  
**ANGELOZ ET ASSOCIES SA**  
Route de Bertigny 2  
1700 Fribourg  
T. 026 425 45 85

Fenêtres en bois-métal  
**RUFFIEUX NOËL ET FILS SA**  
La Tzintre 63  
1637 Charmey  
T. 026 927 50 00  
www.noel-ruffieux.ch

Portes intérieures  
**UNIVERSAL PORTES SA**  
Rue du Centre 1  
1774 Cousset  
T. 026 662 12 92

Stores vénitiens,  
stores en toiles  
**DECO-STORES**  
La Tzintre 29  
1637 Charmey  
T. 026 921 24 65  
code-mige@bluewin.ch

Parquets  
**SOLS AMBIANCE SA**  
Avenue de Tivoli 5  
1701 Fribourg  
T. 026 341 91 40

Agencement de cuisine  
**RASCO CUISINE AG**  
Schneidersmatt 20A  
3184 Wünnewil  
T. 026 496 17 00

Nettoyage du bâtiment  
**FERREIRA NETTOYAGES**  
Route de Fribourg 35  
1783 Pensier  
T. 026 684 29 33

**CARACTERISTIQUES**  
Surfaces brutes de planchers:  
habitable 250 m<sup>2</sup>

Volume SIA:  
1465 m<sup>3</sup>