

**Maître de l'ouvrage**

Les Etablissements du Rosey SA  
Château du Rosey 3  
1180 Rolle

**Architectes**

Bernard Tschumi Architects  
227 West 17th Street second floor,  
10011 New York

**Architectes d'exécution**

Fehlmann Architectes SA  
Place du Casino 2  
CP 460  
1110 Morges

**Ingénieurs civils**

Alberti Ingénieurs SA  
Avenue Eugène-Rambert 1  
1005 Lausanne

**Bureaux techniques**

CVS - MCR:  
Sorane SA  
Chemin des Saugettes 1  
1024 Ecublens

**Electricité:**

Scherler SA  
Chemin du Champ-d'Anier 40  
CP 336  
1211 Genève 19

**Géotechnique**

Karakas & Français SA  
Av. des Boveresses 44  
1010 Lausanne

**Spécialiste façades & toitures**

BIFF SA  
Avenue William-Fraisse 3  
1006 Lausanne

**Acousticien**

D'Silence Acoustique SA  
Ch. Isabelle de Montolieu 161  
1010 Lausanne

**Arup SA**

77 Water Street  
10005 New York

**Ing. bois, salle de concert**

John Schwab SA  
Platanenstrasse 7  
3236 Gampelen

**Géomètre**

D. Belotti  
Rue du Temple 7C  
1180 Rolle

**Coordonnées**

Château du Rosey 3  
1180 Rolle

Conception 2010 - 2011

Réalisation 2012 - 2014

**HISTORIQUE**

**Un centre culturel avant-gardiste au cœur de l'un des plus beaux campus de Suisse.** Le jurassien Paul Carnal fonde en 1880 l'Institut le Rosey, le plus ancien pensionnat suisse à vocation internationale. Pour ce faire, il achète au début du 20<sup>e</sup> siècle un antique château et son corps de ferme à Rolle sur les bords du Léman. En 1910, son fils Henri hérite des bâtiments, ainsi que de tout le domaine qui permettra l'évolution du Rosey jusqu'à nos jours. Alors que le Rosey n'a cessé d'innover en matière d'éducation, il se pare de son plus beau joyau avec le Paul & Henri Carnal Hall.

Ce centre conçu par l'architecte Bernard Tschumi et réalisé par le bureau Fehlmann Architectes, est voué à l'apprentissage et à l'expérimentation des Arts. Ce "dôme" roséen possède les dernières technologies et il s'intègre de manière moderne, tel un ovni, sur un campus à l'architecture traditionnelle. Sans doute, l'un des plus beaux de Suisse.

**PROGRAMME**

**Une coupole dédiée aux Arts.** Ce dôme peu bombé, dont l'enveloppe de métal émerge doucement du paysage, est un lieu privilégié de rencontres et d'interactions.





Il se veut le nouveau centre névralgique du campus. Il abrite une salle de concert philharmonique de 900 places assises ainsi que plusieurs salles de conférences. Mais ce n'est pas tout, il comprend aussi un Learning Center avec une bibliothèque, un centre d'enseignement de la musique et des arts plastiques ainsi que plusieurs espaces de détente : café, restaurant... La partie arrière est liée à l'exploitation de la salle de concert : stockage, loges des artistes, technique... Un rez inférieur, la black-box de 230 m<sup>2</sup> avec une hauteur sous plafond de 8 mètres est dévolue au théâtre contemporain.

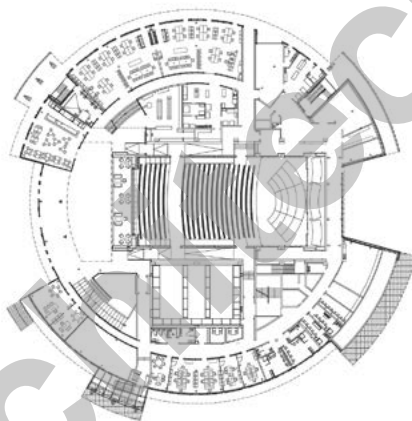
Au 1<sup>er</sup> étage, se trouvent les pièces où les élèves peuvent apprendre la musique. A ce même niveau, un espace plus grand sert de salle de répétition avant que les élèves ne puissent accéder à la salle de concert. Ultime récompense d'un apprentissage réussi.

Au Sud-Ouest, un parvis, muni d'une fontaine et de pavés lumineux, devant l'entrée principale parachève de manière presque mystique la place en trapèze du campus historique. Au Sud-Est, la terrasse ensoleillée du restaurant s'ouvre vers l'allée d'arbres de l'accès principal au site du Rosey. Une autre terrasse située au-dessus des salles de conférences offre une vue spectaculaire sur le Léman.

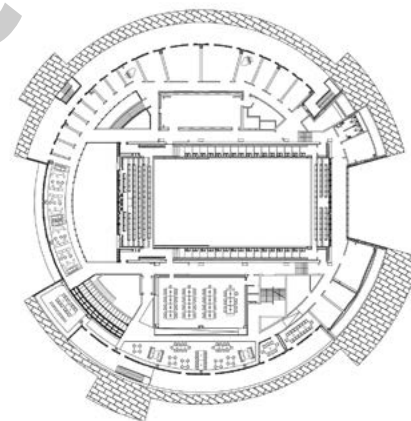
**PROJET / RÉALISATION**

**Un bijou dans le bijou.** Le Paul & Henri Carnal Hall est un bâtiment pensé pour l'apprentissage des arts : musique, sculpture, peinture, photo, théâtre, arts culinaires. L'idée est de toujours permettre aux élèves d'évoluer dans leurs matières respectives.

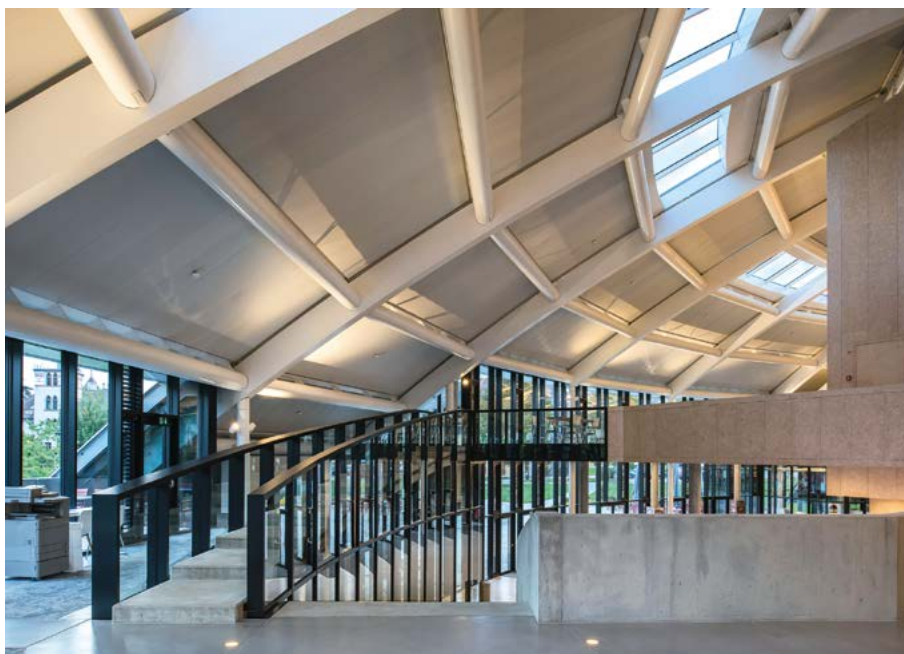
Trois matières ont été privilégiées pour cet ouvrage : le métal, le verre et le bois. Le métal comme élément visible au premier coup d'œil avec cette coupole rutilante d'un seul tenant. Le verre, utilisé sur toutes les ouvertures latérales, apporte la transparence et la possibilité de voir aussi bien dehors que dedans. Celui-ci est encore utilisé dans la salle de concert toujours pour permettre au regard de porter loin.



Plan du rez supérieur



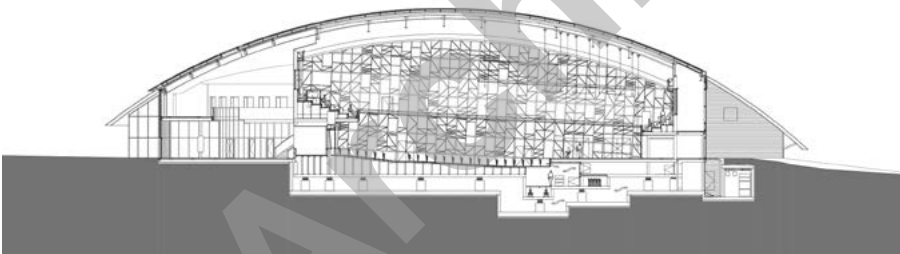
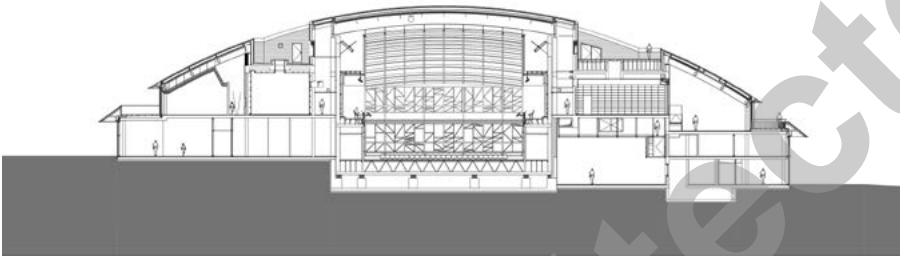
Plan du 1er étage







Coupes

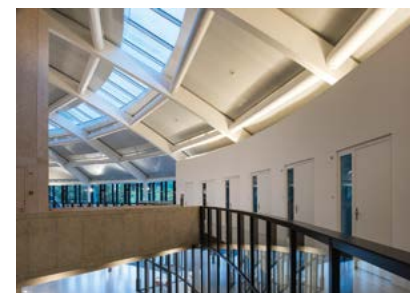
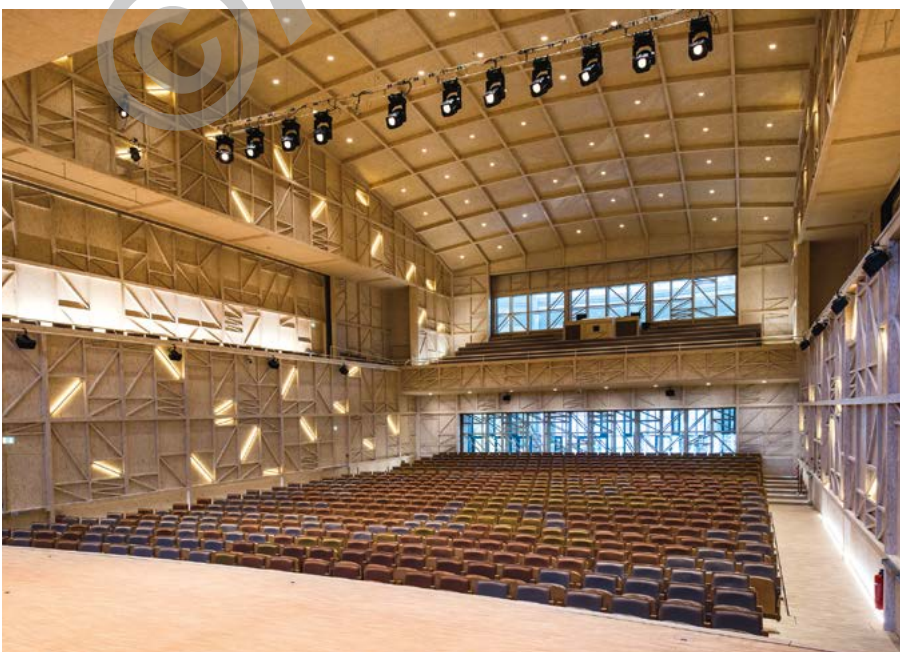


Une configuration exceptionnelle pour une salle de concert, ces dernières étant le plus souvent borgnes.

La grande salle conçue avant tout pour les concerts philharmoniques, peut aussi se muer en salle de cinéma ou de concert rock. Un soin tout particulier a été apporté à son acoustique. Des études ont été réalisées pour calculer le temps de réverbération du son. Le bâtiment étant situé sur une zone sensible au niveau des nuisances sonores : entre les rails et l'autoroute, il a fallu trouver des moyens pour assurer cette acoustique quasi-parfaite. La salle a été entièrement désolidarisée du reste du bâtiment, autant sur les niveaux verticaux qu'horizontaux.

#### Photos

La "soucoupe volante" comme on l'appelle à Rolle a déjà accueilli les concerts des meilleurs orchestres mondiaux. Le Royal Philharmonic Orchestra de Londres ou encore l'Orchestre Philharmonique de Saint-Petersbourg.







Cette perle dans son écrin s'appuie sur 58 ressorts géants afin d'éviter les moindres sensations de vibration aux mélomanes.

A l'intérieur, la salle est entièrement revêtue d'OSB, des panneaux de bois aggloméré ayant un excellent pouvoir réverbérant. Cet aggloméré, à la base bon marché a été retravaillé, poncé, huilé pour en faire un produit noble.

Enfin, il a été installé des zébulons - des sortes de formes géométriques engravées - en dehors et dans la salle pour lui donner son aspect esthétique final. Le Paul & Henri Carnal Hall allie ainsi une esthétique hors du commun et des prouesses technologiques.

La salle de concert est déjà considérée comme l'une des meilleures de Suisse, voire plus.

#### CARACTÉRISTIQUES

Surface du terrain :	56'512 m <sup>2</sup>
Surface brute de planchers :	10'181 m <sup>2</sup>
Emprise au rez :	5'080 m <sup>2</sup>
Volume SIA :	65'000 m <sup>3</sup>
Nombre de chambre d'hôtes :	5
Nombre de niveaux :	4
Nombre de niveaux souterrains :	1



## entreprises adjudicataires et fournisseurs

liste non exhaustive

Terrassement - Maçonnerie - BA  
Consortium  
ADV - PITTET - PERRIN  
1303 Penthaz

Echafaudages  
ROTH Echafaudages SA  
1302 Vufflens-la-Ville

Charpente et revêtement bois  
JOHN SCHWAB SA  
3236 Gampelen

Charpente métallique - Toiture  
TUCHSCHMID AG  
8500 Frauenfeld

Façades métalliques  
FÉLIX Constructions SA  
1026 Denges

Isolation bruits - vibrations  
HBTISOL AG  
1400 Yverdon-les-Bains

Electricité  
CIEL Société Coopérative  
1007 Lausanne

Installation à courant fort  
BDI System  
1806 St-Légier-La Chiésaz

Lustrerie  
H2LIGHT SA  
1227 Carouge

Eclairage scénique  
ELECTRIC Claudio MERLO  
Lighting Equipment SA  
6807 Taverner

Équipement visuel  
LÉMANVISIO SA  
1196 Gland

Rideau coupe-feu  
RIEDER Systems SA  
1070 Puidoux

Détection incendie  
SIEMENS SUISSE SA  
1020 Renens

Porte coulissante coupe-feu  
GILGEN DOOR SYSTEMS SA  
1196 Gland

Système d'alarme  
VISIOTECH SA  
1189 Saubraz

Joint coupe-feu  
INTUM SA  
1627 Vaulruz

Chauffage - Ventil - Rafraîchissement  
NEUHAUS Energie SA  
1020 Renens

Réfrigération et chambre froide  
FROID WIDMER SA  
1196 Gland

Sanitaire  
PASCHE Sanitaire SA  
1845 Noville

Serrurerie  
Construction Métallique ISELÉ SA  
1180 Rolle

Mise en passe électrique  
QUINCAILLERIE DU LÉMAN SA  
1030 Bussigny-près-Lausanne

Chape  
Résine - Béton ciré  
BALZAN et IMMER SA  
1033 Cheseaux-sur-Lausanne

Fourniture carrelage - pierre naturelle  
FALCO Carrelage  
F-00170 Cessy

Carrelage  
CONTI CARMELO  
1180 Rolle

Moquette  
REICHENBACH SA  
1131 Tolochenaz

Parquet  
HKM SA  
1762 Givisiez

Plâtrerie - Peinture  
VARRIN SA  
1121 Bremblens

Porte en bois  
DOORMAX Menuiserie SA  
1030 Bussigny-près-Lausanne

Petite menuiserie  
MICHELLO & Fils SA  
1907 Saxon

Faux-plafond suspendu  
M+M Montage  
et Maintenance SA  
1024 Ecublens

Faux-plancher technique  
LENZLINGER Fils SA  
1233 Bernex

Équipement audio  
AUDITECH SA  
1800 Vevey

Lift d'orchestre - technique de scène  
AMG - Féchoz  
F-75018 Paris

Plafond acoustique suspendu  
APICO SA  
1522 Lucens

Siège salle de concert  
DIVIMINHO Swiss SA  
1073 Savigny

Nettoyages du bâtiment  
CLEANUP CF SA  
1053 Cugy

Signalétique  
GLASSCONCEPT SA  
1305 Penthalaz

Parasol terrasse  
Eugène BAUD SA  
1225 Chêne-Bourg

Fontaine à eau  
BWT Aqua AG  
1206 Genève

Fontaine extérieure  
ALP Arrosage  
F-74650 Chavanod